

健康 · 關懷 · 創新 · 卓越

3月

2024 MARCH

HIMSS Analytics **7** STAGE
EMRAM

WORLD'S BEST HOSPITALS 2023
Newsweek
statista



中國醫藥大學附設醫院
China Medical University Hospital

門診時間表

OPD SCHEDULE

- 2 掛號就診須知、就醫注意事項
- 3 AI人工智慧門診、整合照護門診、病歷影本及拷貝X光申請流程
- 4 國際醫療/輝耀門診
- 5 內科部 胸腔內科、胸腔腫瘤、內分泌新陳代謝科
風濕免疫科、感染科
- 6 內科部 一般內科、腎臟內科、消化內科、血液腫瘤科
- 7 內科部 心臟血管系、神經內科
- 8 外科部 胸腔外科、一般外科、肝臟移植門診、大腸直腸外科、大腸腫瘤、整形外科、美容中心自費門診
- 9 外科部 乳房腫瘤、乳房重建、心臟外科、急症外科、國際代謝形體醫學中心、神經外科
- 10 泌尿科、泌尿腫瘤、骨科
- 11 婦產科部 女性整合門診、一般婦產科、不孕症門診、婦科腫瘤、婦女就醫須知
- 12 眼科、耳鼻喉科、全方位聽覺健康中心
- 13 高壓氧門診、放射腫瘤科、家庭醫學科
- 14 老人特別門診、體重控制特別門診、疼痛科、皮膚科、復健科
- 15 精神科門診、營養諮詢自費門診、腫瘤營養諮詢自費門診
醫學影像部 神經放射診療科、中醫部 中西醫結合科
- 16 中醫部 中醫傷科、中醫婦科
- 17 中醫部 中醫內科、埋線門診、睡眠中心門診
- 18 中醫部 中醫兒科、小兒氣喘特別門診、針灸科
- 19 牙醫部 兒童牙科、兒童身心障礙門診、根管治療科、齒顎矯正科、牙周病科
家庭牙醫學科、口腔顎面外科、義齒修復科、人工植牙
- 20 兒童醫院 健兒門診、一般兒科、兒童心臟科、兒童血液腫瘤科
- 21 兒童醫院 兒童遺傳及內分泌科、兒童腎臟科、兒童過敏免疫風濕科、兒童發展及行為科、兒童青少年心醫科
- 22 兒童醫院 兒童感染科、兒童神經科、兒童肝膽腸胃科、新生兒科
- 23 兒童醫院 兒童胸腔科、兒童外科、兒童骨科、兒童泌尿科、兒童神經外科、兒童眼科、兒童牙科、中醫兒科、兒童復健科
- 24 健康視窗 25 新進主治醫師介紹 26 特色醫療專區
- 30 就醫服務諮詢、健康講座 31 收費標準

3月 MAR

日	一	二	三	四	五	六
					1	2
					廿一	廿二
3	4	5	6	7	8	9
廿三	廿四	驚蟄	廿六	廿七	廿八	廿九
10	11	12	13	14	15	16
二月初二	初三	初四	初五	初六	初七	初八
17	18	19	20	21	22	23
初八	初九	初十	春分	十二	十三	十四
24	25	26	27	28	29	30
十五	十六	十七	十八	十九	二十	廿一
31						
廿二						

4月 APR

日	一	二	三	四	五	六
	1	2	3	4	5	6
	廿三	廿四	廿五	清明兒童節	廿七	廿八
7	8	9	10	11	12	13
廿九	三十	初三	初二	初三	初四	初五
14	15	16	17	18	19	20
初六	初七	初八	初九	初十	穀雨	十二
21	22	23	24	25	26	27
十三	十四	十五	十六	十七	十八	十九
28	29	30				
二十	廿一	廿二				

4/4兒童節(星期四)
上午及下午正常門診，夜間門診停診
4/5清明節(星期五)
上午及下午正常門診，夜間門診停診

癌症與微創手術治療的利器——達文西機器手臂

◆設備特色

- 本院引進最新第四代達文西Xi手術系統：為全球第一款電腦輔助之自動手術吻合器，大幅降低手術併發症
- 雷射及語音導引建構3D高清影像：精準定位病灶，提升手術效率
- 手術操作空間多兩倍以上：醫師操作更靈活，更全面清除腫瘤及惡性組織
- 鑰匙孔般大小的傷口：減少疼痛與出血、復原快，幫助更快回到正常生活
- 17項達文西手術納入健保給付資減輕就醫負擔：肝、肺、胰臟、直腸、十二指腸等重要器官共17項達文西手術納入健保給付，民眾僅需支付相關材料費用

◆本院特色

- 手術運用科別最廣，具資格醫師高達55名：提供泌尿科、婦產科、大腸直腸外科、一般外科、心臟血管外科、胸腔外科、耳鼻喉頭頸外科及乳房外科等8大科別達文西手術
- 單機執行量全台最多：每年單機執行達文西手術約400例
- 具3科國際原廠認證達文西手術觀摩中心，技術品質有保障：泌尿部、婦產部與大腸直腸外科通過國際原廠認證



中國醫藥大學附設醫院

電話：04-22052121 · 22062121

院址：台中市北區育德路2號

網址：http://cmuh.tw

◎臺北分院 電話：02-27919696 院址：臺北市內湖路二段360號(原內湖醫院)
◎中國醫藥大學新竹附設醫院 電話：03-5580558 院址：新竹縣竹北市興隆路一段199號
◎豐原分院 電話：04-25223522 院址：臺中市豐原區中正路199號
◎台中東區分院 電話：04-22121058 院址：臺中市東區自由路三段296號
◎惠和醫院 電話：049-2321188 院址：南投縣草屯鎮平等街140號
◎兒童醫院 電話：04-22052121 院址：台中市北區學士路95號
◎中國醫藥大學北港附設醫院 電話：05-7837901 院址：雲林縣北港鎮新街里新德路123號
◎臺南市立安南醫院 電話：06-3553111 院址：臺南市安南區長和路二段66號

掛號須知



宗旨：促進人類健康基本人權
價值：以病人為尊、以員工為重、以醫院為榮
目標：建立優質與安全的友善醫療環境
提供國際級水準的特色醫療服務
致力符合需求的創新與尖端研究
推動全人醫學教育並且培訓人才
發展人工智慧醫院以及生醫產業
願景：成為世界一流的中西醫學中心

▶ 掛號服務

1. APP服務：行動掛號、預約查詢、進度查詢、用藥服務
衛教資訊、交通資訊、就醫指南、中藥服務
2. 網路掛號服務：網址 <http://cmuh.tw>
3. 人工掛號服務(04)22056631週一至週五8:00-17:00·週六8:00-12:00
4. 電腦自動掛號機及導覽機：各醫療大樓1樓大廳（每日7：15開始可掛現場號碼）
5. 現場掛號服務：**立夫醫療大樓、癌症中心大樓**掛號服務時間，自上午6：30開放取票等候(每人限抽一張號碼牌，每科每位醫師掛二個名額)，7：00開始受理現場掛號。
6. 眼耳鼻喉科醫學中心大樓、兒童醫院、復健醫療大樓、美德醫療大樓、急重症中心大樓等掛號櫃檯於上午8：00同步開放掛號。
7. **已完成預約掛號者不可更換當日現場號，請依看診號碼於診間插卡報到。**
8. **113年1月1日起取消電話語音掛號服務**
※人工掛號服務仍維持，為節省您的寶貴時間，敬請多加利用中國醫點通APP及網路掛號。

▶ 預約掛號

1. 掛當日門診，請於上午11:30以前，下午4:30以前，晚上8:30以前掛號。
2. 二個月內都可以掛號(不含二個月後的當日，舉例10月10日掛號，可預約12月9日之前的門診時間)。
3. 取消掛號，請於當次門診結束前辦理。
4. 約診掛號：須由診間醫師掛號或開出約診單後至櫃檯掛號。

▶ 就醫注意事項 ※若姓名、電話等基本資料異動，請於就醫前至櫃檯辦理

※若有任何掛號與費用問題，敬請於上班時間(週一至週五8:00-17:00，週六8:00-12:00)
來電04-22052121轉13171、15106詢問，謝謝您的配合！)



- 一、門診看診時間：週一至週五：早上8:30-12:00，下午1:30-5:00，晚上6:00-9:00
週六：早上8:30-12:00（中醫下午1:30-5:00）
- 二、初診與住院病人請簽署一般同意書，以保障您的就醫權利；初診病人請於看診前，攜帶身分證及健保卡至櫃檯確認基本資料，感謝您的配合。
- 三、未攜帶健保IC卡緊急就醫者，請於十日內，補件及退費手續。
- 四、慢性病連續處方箋第二、三次領藥，可櫃檯、電話、網路、APP預約領藥。亦可櫃檯批價後藥局領藥。
服務時間：週一至週五8:00-22:00；週六8:00-14:00
- 五、門診叫號原則：依診間燈號由1.2.3.開始叫號，6-15號為初診、轉診保留號。
- 六、過號病人看診方式：報到以後，由跟診人員為您安排插號順序就診。(現場掛號保留號碼，比照此原則)
- 七、敬老專案：報到以後，由跟診人員為您安排敬老號就診
- 八、門診時間表記載的醫師請假日期僅供參考；請於就醫前，於本院網站網路掛號點選個別醫師，可查詢最新請假訊息或利用「App查詢行動掛號系統」；**歡迎利用網路或APP可查詢看診進度，節省您等候的時間。**
- 九、維護門診看診品質，進入診間看診請關閉行動電話。
- 十、冒用他人健保卡將觸及刑法，本院將依法處理。看診請配合雙證確認身分須帶身分證及健保IC卡，**6歲以下請帶健保IC卡及兒童健康手冊。**
- 十一、申請郵寄檢驗報告(血液/尿液/糞便等三類)，請向各批價櫃檯辦理。
- 十二、近日常有詐騙集團冒用本院名義，進行詐騙，請小心查證，以免受騙，可打165向警政單位報案。
- 十三、本院於立夫醫療大樓服務台，提供民眾借用『嬰兒幼童安全座椅』，僅供本院新生兒出院當天使用。
- 十四、本院提供優質母乳哺育環境，於下列地點設置哺乳室，歡迎多加利用：(1)兒童醫院二樓兒科門診區
(2)復健醫療大樓一樓婦產科門診區 (3)癌症中心大樓一、二樓 (4)急重症醫療大樓1樓兒科診療區
- 十五、考量寵物進入醫院感染之虞，除狗醫師與導盲犬之外，嚴禁寵物進入醫院。
- 十六、牙科下列處置非屬健保醫療給付範圍，如：**齒列矯正、義齒（牙冠、牙橋、牙柱心、活動假牙）、人工植牙及重建評估等。**

X光、心電圖、抽血檢查服務時間 ※請於門診前完成相關檢查。				
服務時間	X光室	抽血站	心電圖室	其他檢查室
星期一~星期五	8:00-22:00	7:00-22:00	8:00-21:00	8:00-17:00
星期六	8:00-14:00	7:00-16:00	8:00-12:00	8:00-12:00



▶ AI人工智慧門診

時間	星期一 MON (4.11.18.25)	星期二 TUE (5.12.19.26)	星期三 WED (6.13.20.27)	星期四 THU (7.14.21.28)	星期五 FRI (1.8.15.22.29)	星期六 SAT (2.9.16.23.30)
上午	231診 徐武輝(胸腔)	225診 陳家弘(胸腔)	223診 陳家弘(胸腔)	801診 蔡宜佑(眼科)	812診 陳文祿(眼科)	123診 蔡輔仁(兒醫)
	801診 蔡宜佑(眼科)	801診 蔡宜佑(眼科)	241診 劉良智(乳外)	241診 劉良智(乳外)	813診 林正明(眼科)	241診 吳耀充(乳外)
	812診 陳文祿(眼科)	813診 林正明(眼科)	812診 陳文祿(眼科)		241診 吳耀充(乳外)	801診 蔡宜佑(眼科)
	241診 劉良智(乳外)	618診 郭錦輯(腎臟)				
	123診 蔡輔仁(兒醫)	056診 趙坤山(癌症)				
891診 張坤正(心臟)	241診 吳耀充(乳外)					
下午	225診 陳家弘(胸腔)	313診 張坤正(心臟)	223診 陳家弘(胸腔)	231診 徐武輝(胸腔)	125診 王仲興(兒醫)	
	315診 張坤正(心臟)		313診 張坤正(心臟)	232診 郭錦輯(腎臟)		
	801診 蔡宜佑(眼科)		813診 林正明(眼科)			
	125診 王仲興(兒醫)		123診 蔡輔仁(兒醫)			
	803診 徐武輝(胸腔)		125診 王仲興(兒醫)			
		056診 趙坤山(癌症)				
晚上	125診 王仲興(兒醫)				123診 蔡輔仁(兒醫)	
					125診 王仲興(兒醫)	

**專業醫師經驗
+
結合AI大數據**

- ★ 雙重確認
- ★ 診斷準確
- ★ 簡易流程
- ★ 融入門診
- ★ 增加效率

▶ ◎整合照護門診時間表

整合照護門診						
時間	星期一 MON (4.11.18.25)	星期二 TUE (5.12.19.26)	星期三 WED (6.13.20.27)	星期四 THU (7.14.21.28)	星期五 FRI (1.8.15.22.29)	星期六 SAT (2.9.16.23.30)
五權院區						
上午	196診 陳冠妃(神內)	197診 蔡崇豪(神內)	192診 林馥郁(神內)	195診 楊玉婉(神內)	191診 黃偉師(神內)	<ul style="list-style-type: none"> ● 整合照護門診為提供多種慢性病及多重用藥的特殊門診 ● 前二碼為診間號碼代號 ● 諮詢電話： (04)22052121 轉13270 或 17261 ● 歡迎洽詢門診醫師並多加利用
	206診 徐華穗(家醫)	192診 黃匯淳(神內)			192診 盧菁華(神內)	
下午	206診 林志學(家醫)			192診 許怡婷(神內)	202診 賴冠宇(高齡)	
三高整合門診(立夫院區) 高齡整合門診(五權院區) 高齡憂鬱失智門診(美德院區)						
上午		316診 呂尚謁(心臟)	235診 張志宗(腎臟)	313診 柯伯彥(心臟)	252診 楊沛怡(高齡)	<ul style="list-style-type: none"> ● 諮詢電話： (04)22052121 轉13270 或 17261 ● 歡迎洽詢門診醫師並多加利用
		235診 王怡寬(腎臟)	252診 林志學(高齡)	252診 廖俊惠(高齡)	315診 陳恬恩(心臟)	
		252診 魏玉亭(高齡)				
下午	281診 高湘涵(高齡)	315診 柯伯彥(心臟)	315診 吳宏彬(心臟)	252診 賴冠宇(高齡)	317診 謝禮全(心臟)	
	315診 張坤正(心臟)				235診 王怡寬(腎臟)	
	235診 張志宗(腎臟)					
高齡骨鬆整合門診			高齡失智整合門診			
下午	206診 林志學(高齡)				206診 林亭延(中內)	諮詢電話：(04)22052121 轉12658(骨鬆)、17262(失智)

▶ 病歷影本及影像光碟申請流程 (為避免重複檢查，請善用影像資源共享(CT、MRI、PET)珍惜健保資源)

申請種類	1.X光片 2.病歷複印 3.中文病歷摘要		
申請地點	立夫醫療大樓住院中心「複印病歷申請/領取處」	醫學影像部櫃檯 (僅申請影像光碟)	網路申請
受理時間	週一至週五：上午8:30-下午17:00 週六：上午8:30-12:00 註：超過受理時間於次一工作日辦理。現場取件須等候90分鐘；亦可預約取件，以減少您等候時間。	週一至週五：上午8:30-晚上21:00 週六：上午8:30-12:00 註：超過受理時間於次一工作日辦理	24小時 cmuh.m963@tool.caaumed.org.tw
申請程序	立夫醫療大樓住院中心「複印病歷申請/領取處」申請 (無須收掛號費)	醫學影像部櫃檯申請(無須收掛號費)	填寫「病歷資料複製申請單」；代理人申請須檢附「代理人委託同意書」
領取地點	1.立夫醫療大樓住院中心「複印病歷申請/領取處」取件 2.由本院郵寄	1.醫學影像部櫃檯取件 2.由本院郵寄	網路收件後，3日內以電話通知至立夫醫療大樓「門診批價櫃檯」確認身分證明文件及批價繳費取件(含診斷書複印)。
申請資格及相關證明文件	病人本人申請	身分證正本始得申請。	
	委託代理人申請	(1)病人身分證正本 (2)代理人身分證正本 (3)病人之委託同意書。	
	未成年人資料申請	1.由法定代理人申請： (1)法定代理人身分證正本； (2)法定代理人與病人之關係證明文件(戶口名簿正本或病人身分證正本)。 2.由代理人申請： (1)法定代理人身分證正本； (2)法定代理人與病人之關係證明文件(戶口名簿正本或病人身分證正本)； (3)法定代理人之委託同意書； (4)代理人身分證正本。	
	往生者資料申請	(1)具繼承權者之身分證正本；(2)與病人之關係證明文件；(3)病人除戶證明(戶籍謄本或死亡證明書)。 *本項如由代理人申請，需備齊前述資料及委託同意書、代理人身分證件正本。	
收費標準	1.病歷、報告影本：基本費200元(10張以內)；每加印一張加收5元。 2.光碟片：單項檢查200元；第二項至第六項檢查每增加一項增加50元；七項以上檢查為500元，(如超過一片光碟，每片再加收100元)。 3.中文病歷摘要：每科每份650元，7-14工作天取件。 4.自付郵寄費用：郵寄(限掛)50元、快捷120元。 備註：保險公司案件請來函查詢。		

中國醫點通APP 無所不在健康e服務

- 行動掛號、慢箋預約
- 就診前記錄
- 保健管家、健康行事曆
- 醫療費用行動支付繳費
- 健康新知、最新消息
- 看診領藥進度(推播提醒)
- 其他進度查詢
- 血液透析、腹膜透析專區
- 麻醉、銀髮照護專區
- 健康檢查專區
- 出院照護摘要、社會資源查詢
- 我的用藥(中西藥)、檢驗、衛教
- 我的家人
- 社區醫療群會員服務
- 個案評估主動服務



掃描行動條碼馬上下載

中國醫點通APP



輕鬆Pay 免排隊 都不累
現在就用阿佩



立刻下載
體驗阿佩支付吧!

關貿網路股份有限公司
TRADE-YAN INFORMATION SERVICES CO.

虛擬健保卡 隨行

「掃碼」就醫好便利



手機就是我的健保卡，虛擬卡就醫快速又安全

- 透過出示QR Code可進行門診、慢箋領藥、急診、住院等就醫程序
- 授權家屬或陪病人，協助病人就醫更便利
- 視訊診療、居家醫療、遠距醫療場域都能使用
- 醫師掃描虛擬卡，可由雲端查詢健保就醫紀錄作為診斷、用藥參考



健保快易通APP 健保智能客單
衛生福利部中央健康保險署
Ministry of Health Welfare Administration

國際醫療/輝耀門診 (癌症中心大樓6樓601、603、605診) Cancer Center Building 6F、(美德醫療大樓1樓國醫堂) Meide Medical Building 1F (160、161、162診)

時段	星期一 MON (4.11.18.25)	星期二 TUE (5.12.19.26)	星期三 WED (6.13.20.27)	星期四 THU (7.14.21.28)	星期五 FRI (1.8.15.22.29)	星期六 SAT (2.9.16.23.30)
上午	張坤正 (心臟科)AI門診 891診 8:30~10:00	張志宗 (腎臟內科) 896診 8:00~9:00	林有燾 (心臟外科) 892診 8:30~9:30			劉崇祥 (神經內科) 893診 8:30~9:30
	劉崇祥 (神經內科) 896診 8:30~9:30	黃春明 (風濕免疫科) 891診 8:30~9:30	黃志平 (泌尿科) 897診 10:00~11:00			高尚德 (中醫內科) 160診 8:30~12:00
	葉士苻 (血液腫瘤科) 893診 9:30~10:30(細胞諮詢門診)	楊玉婉 (神經內科) 899診 9:00~12:00				賴學洲 (消化內科) 891診 9:00~10:00
	鄭若瑟 (自費心理諮詢) V17診 11:00~12:00	鄭婉汝 (精神科) 892診 9:30~12:00				
下午	孫茂峰 (針灸科) 160診 13:00~15:00	吳建廷 (乳房腫瘤科) 898診 15:00~16:00	蘇珊玉 (中醫婦科) 160診 13:30~16:00	黃升騰 (中醫內科) 160診 13:00~14:00	鄭庚申 (消化內科) 892診 13:00~14:00	「輝耀門診」舒適、快速、專業 1 精緻的就醫服務 2 先進的儀器設備，快速、精確的就診 3 中西醫兼顧的專業團隊，視病猶親的全人服務
	顏宏融 (中西醫結合科) 162診 13:30~17:00		連啟舜 (泌尿科) 892診 13:30~14:30	陳德誠 (神經外科) 891診 13:00~14:00	方信元 (胸腔外科) 891診 14:00~15:00	
	陳俊宏 (風濕免疫科) 891診 14:00~15:00		廖俊惠 (精神科) 896診 15:00~16:00	張恒鴻 (中醫內科) 161診 14:00~16:30		
	徐武輝 (胸腔內科) 892診 15:00~16:00		郭煌宗 (兒少發展暨心智行為) 897診 16:00~17:00	藍忠亮 (風濕免疫科) 897診 15:30~17:00		
	李育臣 (針灸科) 161診(3樓) 15:30~16:30					
	夏德椿 (胸腔內科) 895診 16:00~17:00 癌症免疫細胞治療諮詢門診					

* 腦中風後遺症、小兒腦性麻痺、肌肉關節疼痛：孫茂峰 * 腦中風、顏面神經麻痺、巴金森氏症：李育臣 * 癌症、風濕病、肝病、腸胃病、糖尿病：高尚德
* 一般婦科、癌症免疫放化療調理、減重：蘇珊玉 * 過敏免疫：顏宏融 * 過敏免疫、風濕病、體質調理：張恒鴻 * 風濕免疫、腫瘤、腸胃：黃升騰

※『輝耀門診』為特約門診須
另自付病情諮詢費

● 網路預約網址：<http://www.cmuh.cmu.edu.tw> 網路掛號成功請回撥電話確認約診時間
● 現場掛號服務：請洽各門診櫃台

國際醫療·輝耀門診

* 提供國際人士與國人方便且高品質的醫療服務 *

Convenient and High Quality Medical Services for Foreigners and Residents

International Medicine/Hui Yao Outpatient Clinic

● 西醫輝耀門診(癌症中心大樓6樓) (週四上午西醫輝耀門診請勿來電，謝謝!!)

04-22052121 轉 17605 : 04-22339173

● 中醫輝耀門診(美德醫療大樓)

04-22052121 轉 11335、11273

● 國際醫療(立夫教學大樓9樓)

04-22052121 轉 12961-12964

Location

Cancer Center Building 6F
(Xucshi Road)

內科部		胸腔內科(223~231診立夫醫療大樓2樓)、胸腔腫瘤科(281~299診癌症中心大樓2樓) Thoracic Oncology / Thoracic Department/Pulmonary Medicine					
時段	診間	星期一 MON (4.11.18.25)	星期二 TUE (5.12.19.26)	星期三 WED (6.13.20.27)	星期四 THU (7.14.21.28)	星期五 FRI (1.8.15.22.29)	星期六 SAT (2.9.16.23.30)
上午	223	林裕超 10001	黃維俊 233診 20355	陳家弘 7996 AI門診	林裕超 10001	陳碩爵 7465 含肺癌及戒菸門診	黃維俊 250診 20355
	225	陳碩爵 7465 含肺癌及戒菸門診	陳家弘 7996 AI門診	杭良文 2292	廖偉志 11860 癌症免疫治療專科門診	廖偉志 11860 癌症免疫治療專科門診	輝耀門診
	226	梁信杰 232診 6142	廖偉志 028診 高壓氧門診 (急重症中心地下一樓) 癌症免疫治療專科門診	陳碩爵 233診 7465	陳章成 20270 癌症免疫治療專科門診	鄭文建 14321	星期一下午夏德椿 星期一下午徐武輝
	230	陳章成 297診20270 癌症免疫治療專科門診	顏至慶 5210	鄭文建 14321	沈宜成 028診16892 高壓氧門診 (急重症中心地下一樓)	林裕超 232診 10001	陳傑龍醫師3/11休假
	231	徐武輝 10325 一般胸肺疾病 AI門診	黃文良 15170	陳鼎翰 18499	顏至慶 5210	陳鼎翰 028診18499 高壓氧門診 (急重症中心地下一樓)	
	291	夏德椿 1914 肺病 (癌症大樓2樓) 癌症免疫治療專科門診	陳鴻仁 6425 癌症大樓2樓 癌症免疫治療專科門診	涂智彥 7855 癌症大樓2樓 癌症免疫治療專科門診	陳鴻仁 6425 癌症大樓2樓 癌症免疫治療專科門診	夏德椿 293診1914 肺病 (癌症大樓2樓) 癌症免疫治療專科門診	
	292	黃維俊 028診20355 高壓氧門診 (急重症中心地下一樓)	涂智彥 7855 癌症大樓2樓 癌症免疫治療專科門診	李嘉翔 028診 高壓氧門診 (急重症中心地下一樓)	杭良文 2292 癌症大樓2樓	涂智彥 7855 癌症大樓2樓 癌症免疫治療專科門診	
223	杭良文 028診 高壓氧門診 (急重症中心地下一樓)	吳秉儒 18351	陳家弘 7996 AI門診	黃維俊 20355	吳秉儒 18351		
下午	226	鄭文建 14321	鄧紀剛 250診 22038		鄭文建 028診14321 高壓氧門診 (急重症中心地下一樓)	顏至慶 251診 5210 (教)	
	231	230診 陳傑龍 22059 250診 沈宜成 16892	曾皓陽 24638	顏至慶 5210	徐武輝 10325 一般胸肺疾病 AI門診	陳鴻仁 192診6425 (癌症大樓1樓) 癌症免疫治療專科門診	
	225	陳家弘 7996 AI門診	陳致宇 14310	夏德椿 028診1914 肺病 (急重症中心地下一樓) 癌症免疫治療專科門診			
	230	廖偉志 233診11860 癌症免疫治療專科門診	林裕超 028診10001 高壓氧門診 (急重症中心地下一樓)		李思儒32829(3/7.3/14) 張 傑37735(3/21.3/28)		
晚上	225	陳傑龍 231診 22059	李嘉翔 10724	225診 曾皓陽 24638 231診 吳銘標 38695	陳鼎翰 18499	鄧紀剛 230診 22038	

*一般胸肺疾病: 黃文良、顏至慶、李嘉翔、陳章成、陳致宇、吳秉儒、曾皓陽 *胸腔重症疾病: 林裕超、陳章成、曾皓陽 *肺結核: 徐武輝、曾皓陽
 *呼吸道疾病(氣喘 肺阻塞): 徐武輝、夏德椿、陳鴻仁、杭良文、顏至慶、陳家弘、陳碩爵、李嘉翔、鄭文建、陳致宇、曾皓陽
 *肺癌: 夏德椿、涂智彥、杭良文、陳鴻仁、廖偉志、陳碩爵 *介入性氣管鏡: 涂智彥、陳家弘、鄭文建、吳秉儒、廖偉志、曾皓陽
 *高壓氧: 林裕超 *睡眠醫學: 杭良文 *肺纖維化: 陳碩爵、曾皓陽 *傷口照護門診適用於糖尿病患者有關足部潰瘍、下肢的傷口、潰瘍及感染症狀。

內分泌新陳代謝科 (226~251診立夫醫療大樓2樓、608~618診美德醫療大樓6樓) Endocrinology & Metabolism

上午	226	曾睿玉(女) 27629	張淳堆 0054		陳榮興 618診 0584	曾盈瑜(女) 233診 22069	黃偉倫 4312
	227	洪逸芷(女) 13468	曾盈瑜(女) 22069	王子源 1780 內分泌高血壓	陳清助 230診 1918	陳瑩惠(女) 227診 15325	邱依婷(女) 33136
	232	張慶忠 251診18884 (3/11.3/25教學診)	張慶忠 18884	邱依婷(女) 609診 33136	曾睿玉(女) 610診 27629	陳清助 230診 1918	蔡依靜(女) 230診 27243
	611	陳清助 1918	黃郁青 608診 36045	張慶忠 18884	洪逸芷(女) 13468	蔡依靜(女) 27243	李蘊琪醫師3/18-3/20.3/25-3/27休假 邱依婷醫師3/23休假
下午	612	610診 邱依婷(女)33136 612診 李蘊琪(女)27147	陳瑩惠(女) 15325	曾盈瑜(女) 608診 22069		張淳堆 0054	
	226		張慶忠 232診 18884	李蘊琪(女) 27147	張淳堆 0054 甲狀腺腫痛	黃偉倫 4312	
	227	黃國欽 4322	黃國欽 4322	陳榮興 0584	傅茂祖 10375		
	611	曾盈瑜(女) 610診 22069	傅茂祖 251診10375 (3/5.3/19教學診)				
晚上	612			陳瑩惠(女) 15325	郭佳茵(女) 22151		
	226	張淳堆 0054	李蘊琪(女) 27147	黃偉倫 4312	王子源 1780		
	227	傅茂祖 10375	王子源 1780	蔡依靜(女) 232診 27243	邱依婷(女) 231診 33136	陳榮興 0584	
	251	陳瑩惠(女) 15325	陳清助 230診 1918				

風濕免疫科 (立夫醫療大樓2樓) Immunology and Rheumatology

上午	257			張詩欣(女) 18416		黃柏豪 8016	洪偉哲 12710
	258	楊凱介 30870	楊凱介 30870	吳柏樟 251診 (約診)	陳得源 95959 關節炎特別門診		
	259	黃柏豪 8016	陳得源 95959 關節病變特診	洪偉哲 12710	蔡嘉哲 97108 風濕病特別門診		黃建中 10127
	260	黃春明 1441 關節炎特別門診	陳俊宏 7691	黃春明 1441	陳俊宏 7691	黃春明 1441 痛風特別門診	
下午	251	吳柏樟 10752					輝耀門診 星期一下午陳俊宏 星期二上午黃春明 星期四下午藍忠亮
	257	張詩欣(女) 18416	黃建中 10127	黃建中 10127 骨質疏鬆特別門診			
	258	蔡嘉哲 97108	藍忠亮 8838 肌炎、硬皮症、關節炎特診	藍忠亮 8838 紅斑性狼瘡特別門診	黃柏豪 260診8016 骨質疏鬆特別門診		黃建中醫師3/2休假 黃柏豪醫師3/1休假
	259	洪偉哲 12710 骨質疏鬆特別門診			洪偉哲 12710		
晚上	257						
	260	黃建中 10127	黃春明 1441	黃柏豪 8016	楊凱介 30870	洪偉哲 12710	

感染科 (223~233診立夫醫療大樓2樓、613~616診美德醫療大樓6樓) Infectious Disease *本科提供「類流感特別門診」、「愛滋病預防性投藥諮詢」

上午	616	何茂旺 7905	王任賢 6442	林伯昌 11929	齊治宇 12627 分枝菌感染	林伯昌 11929 蜂窩性組織炎	林伯昌 232診23214 (3/2.3/16)
	613	施文心(女) 20416	盧敏吉 6197	鄭孟瑜(女) 250診 23214		258診 吳品翹 33065 613診 張為碩 25622	鄭孟瑜(女) 231診 23214
下午	616	王任賢 6442	何茂旺 7905 蜂窩性組織炎	齊治宇 12627	何茂旺 7905 (3/14.3/28) 免疫功能復者整合門診	周家卉(女)10129	周家卉醫師 3/26.3/28休假 鄭孟瑜醫師3/9休假 吳品翹醫師3/12休假 王任賢醫師 3/11.3/12休假 何茂旺醫師3/7休假
	613	齊治宇 12627 流感	周家卉(女) 10129 高危險感染門診	陳智皓 259診 24772	周家卉(女) 611診10129 移植相關感染	施文心(女)20416	
	223	盧敏吉 6197	薛博仁 230診 8559		薛博仁 257診 8559		
晚上	616	王任賢 6442 泌尿生殖道感染					
	613	盧敏吉 223診 6197	吳品翹 223診 33065	施文心(女) 616診 20416	陳智皓 24772	陳智皓 24772	

*性病及泌尿道感染: 王任賢 *黴菌感染: 何茂旺 *多重抗藥菌感染: 盧敏吉 *分枝桿菌感染: 齊治宇
 *免疫不全病患及移植病患感染: 周家卉 *新興或特殊病毒感染: 張為碩 *院內感染: 林伯昌

一般內科(立夫醫療大樓3樓) General Internal Medicine								
時段	診間	星期一 MON (4.11.18.25)	星期二 TUE (5.12.19.26)	星期三 WED (6.13.20.27)	星期四 THU (7.14.21.28)	星期五 FRI (1.8.15.22.29)	星期六 SAT (2.9.16.23.30)	
一般內科	上午	311		教 梁志嘉 16830	311診 李慕翔 10724 322診 吳柏樺 (約診)	何弘棋 18154		
	下午	311	教 張凱智 22101	教 鄒吉生 0063	教 高湘涵 22081	教 何弘棋 18154		
腎臟內科(233~235診立夫醫療大樓2樓、608~618診美德醫療大樓6樓) Nephrology								
腎臟內科	上午	233	王捷賢 29745	朱書緯 611診 14315	江長城 612診 14368	葉宏傑 612診 15559	林軒任 259診 15371	
		235	林詩怡(女) 11833	王怡寬 15172 含整合照護門診	張志宗 19863 含整合照護門診	郭慧亮 12307	林詩怡(女) 11833	曾雋揚 15757
		613		郭錦輯 618診 25725 A1門診	黃秋錦(女) (約診) 腎臟移植門診			輝躍門診 星期二上午張志宗
		616	劉炯勳 618診 7044	賴彬卿 610診 32945	郭慧亮 618診 12307			林詩怡醫師3/1.3/4休假 曾雋揚醫師3/28休假
		617	陳怡儒(女) 18306	周哲毅 10077	張育瑞 22064	王怡寬 15172		
	下午	233	郭慧亮 231診 12307	葉宏傑 15559			洪毓權 23335	
		235	張志宗 19863 含整合照護門診	梁志嘉 16830	洪毓權 608診 23335	梁志嘉 16830	王怡寬 15172 含整合照護門診	
		618	腹膜透析(約診)	丁羿文(女) 15558	朱書緯 230診 14315	教 張志宗 251診 19863	梁志嘉 611診 16830	
		615	洪毓權 608診 23335	張耘綸 611診 15290	賴彬卿 610診32945 腎臟移植門診	郭錦輯 232診 25725 A1門診		
		617	張育瑞 612診 22064	劉炯勳 7044	陳怡儒(女) 18306 含整合照護門診	丁羿文(女) 15558 含整合照護門診		
晚上	231		謝明翰 20358 (3/12.3/26)			陳怡儒(女) 233診 18306		
	235	張育瑞 22064	張耘綸 15290	謝明翰 20358	曾雋揚 15757			
消化內科(腸胃肝膽) 223-251診立夫醫療大樓2樓 281-299診癌症中心大樓2樓 Gastroenterology *肝功能異常的B型、C型肝炎患者，請攜帶相關檢驗資料，直接至本院肝病中心接受治療相關事宜的安排								
消化內科	上午	231		教 黃文信 251診 4309	溫家昇 232診 23273		施宜興 10165 腸癌症特別門診	王楚評 225診 20242
		233	謝宗霖 312診 23272		陳宜良 226診 34486	李政澤 232診 23269	張凱智 250診 22101	鄭幸弘 17124
		236	卓富讚 2230	陳昇弘 14675 癌症免疫治療專科門診	王鴻偉 29280 肝癌高階治療 癌症免疫治療專科門診	周仁偉 4660 癌門螺旋菌特診	徐章虎 0317	丁俊夫 10176
		237	鄭庚申 0022	賴學洲 3145 癌症免疫治療專科門診	賴學洲 3145 癌症免疫治療專科門診	王鴻偉 29280 C肝治療門診 癌症免疫治療專科門診	鄭庚申 0022	陳宏耀 13460
		238	高榮達 16666	丁俊夫 10176	黃文信 4309	陳宏耀 13460 含大腸癌篩檢追蹤門診	黃文信 4309	吳宜樺(女) 24442
		239	彭成元 10456(原發肝癌) 癌症免疫治療專科門診	張哲維 20365	彭成元 10456 原發肝癌 癌症免疫治療專科門診	高榮達 16666	許偉帆 2899C肝治療門診 癌症免疫治療專科門診	蕭望德 14317含大腸癌 篩檢追蹤門診
		293		吳宜樺(女) 250診 24442	黃秉淳 258診 24796	賴學洲 3145(癌症大樓2樓) 癌症免疫治療專科門診	王楚評 251診 20242	黃柏儒 251診 14372
	下午	233			馮俊龍 6604		黃秉淳 232診 24796	輝躍門診 星期五下午鄭庚申 星期六上午賴學洲
		236	楊其穎 232診 11869	許偉帆 2899C肝治療門診 癌症免疫治療專科門診	蕭望德 14317		陳宜良 34486	
		237	周仁偉 4660		謝宗霖 232診 23272	溫家昇 23273	丁俊夫 10176	鄭幸弘醫師3/23休假 莊世杰醫師3/14休假 謝宗霖醫師 3/14.3/18.3/20休假
		238	莊世杰 18114 含大腸 癌篩檢追蹤門診	蘇文邦 13845		陳宜良 34486		吳宜樺醫師3/2休假 許偉帆醫師3/29休假 黃文信醫師 3/13.3/15休假
		239		陳宏耀 13460	黃冠棠 251診 (約診)	張哲維 20365	楊其穎 11869 含大腸癌篩檢追蹤門診	黃冠棠醫師3/6休假
	晚上	232	溫家昇 23273	鄭幸弘 17124	王楚評 250診 20242	吳宜樺(女) 237診 24442	張哲維 20365	
		233	黃秉淳 24796	陳宜良 250診 34486		莊世杰 18114	高榮達 223診 16666	
		236	吳丞斌 245診18796 癌症追蹤(急重症大樓2樓)			謝宗霖 23272	李政澤 231診 23269	
	238	蔡宗佑 18101	張凱智 237診 22101	王鴻偉 29280 癌症免疫治療專科門診				
	239	陳昇弘 14675 癌症免疫治療專科門診		黃柏儒 251診 14372	彭成元 10456(原發肝癌) 癌症免疫治療專科門診			
* 肝炎：彭成元、賴學洲、高榮達、陳昇弘、王鴻偉、許偉帆、陳宏耀、蘇文邦 * 肝癌治療：賴學洲、彭成元、陳昇弘、許偉帆、王鴻偉 * 胃腸：周仁偉、丁俊夫、蕭望德、蔡宗佑、莊世杰、鄭幸弘、徐章虎、卓富讚、馮俊龍、施宜興、吳宜樺 * 胃腸動力學：丁俊夫、蕭望德 * 小腸鏡：周仁偉、吳宜樺 * 肝臟腫瘤電燒及微波治療：王鴻偉 * 膽胰：黃文信、楊其穎、莊世杰、鄭幸弘 * 內視鏡腫瘤治療：丁俊夫、蕭望德								
血液腫瘤科 (281~299診癌症中心大樓2樓、011~026診急重症中心大樓地下1樓) Hematology/Oncology								
血液腫瘤科	上午	293	林精湛 13256	葉士芃 6771 血液癌症	白禮源 292診13664 消化腫瘤專科 癌症免疫治療專科門診		蔡明宏 291診21911 癌症免疫治療專科門診	陳珈妤(女) 20341
		295	鄭富銘 22172	陳姿婷(女) 14353	林哲弘 18152 癌症免疫治療專科門診	林哲弘 18152 癌症免疫治療專科門診	王幸婷(女) 22058	王秀慈(女) 22020
		296	王秀慈(女) 22020	謝清昀 7995 頸部腫瘤 癌症免疫治療專科門診	邱昌芳 5686 癌症免疫治療專科門診	葉士芃 6771	邱昌芳 5686 癌症免疫治療專科門診	陳其敬 22493
		297	白禮源 292診13664 癌症免疫治療專科門診	林振源 5761	廖裕民 5191 血友病	謝清昀 7995 癌症免疫治療專科門診	謝清昀 7995 癌症免疫治療專科門診	輝躍門診 星期一上午葉士芃
		298	廖裕民 5191	陳其敬 22493	陳珈妤(女) 20341	廖裕民 5191	林精湛 13256	
		299	連銘渝 12604	王秀慈(女) 22020	鄭富銘 22172	陳姿婷(女) 14353	林哲弘 18152 癌症免疫治療專科門診	陳珈妤醫師3/9休假 王幸婷醫師3/12休假 邱昌芳醫師 3/27.3/29休假
	下午	292	白禮源 13664 癌症免疫治療專科門診	王幸婷(女) 298診 22058	白禮源 13664 癌症免疫治療專科門診			
		295	葉士芃 6771 癌症免疫治療專科門診	陳姿婷(女) 14353	連銘渝 12604	陳其敬 22493		
		296	陳珈妤(女) 20341	連銘渝 12604	邱昌芳 5686 癌症免疫治療專科門診	教 陳姿婷(女) 14353		
		297	293診 林精湛 13256 297診 林振源 5761	廖裕民 5191	謝清昀 293診7995 癌症免疫治療專科門診	鄭富銘 22172		
299	連銘渝 12604			林振源 5761				
晚上	020	陳其敬 22493	王幸婷(女) 298診 22058	陳珈妤(女) 296診 20341				

心臟血管系(立夫醫療大樓2樓(223~260診)、3樓(301~319診) Cardiology ※節律器及去顫器病患應至少每3至6個月回診追蹤, 病患可自行至網路或當日節律器門診現場掛號

時段	診間	星期一 MON (4.11.18.25)	星期二 TUE (5.12.19.26)	星期三 WED (6.13.20.27)	星期四 THU (7.14.21.28)	星期五 FRI (1.8.15.22.29)	星期六 SAT (2.9.16.23.30)
上午	230	王宇澄 16828	鍾偉信 223診 33667		羅秉漢 227診5268 (約診)		湯文德 315診23081 (3/2.3/16.3/30)
	257	胡樟勛 28699	王國陽 98820		王國陽 233診 98820		黃信鎰 317診30318 (3/2.3/16.3/30)
	311	鄒吉生 0063	陳恬恩(女)15590		教 陳錦澤 251診 18997	何弘棋 18154	王駿丞 29473
	312		林楨智 1760	陳錦澤 18997	林楨智 1760 冠心病	賴怡青(女)31967	吳宏彬 11847
	313	徐中和 7019 週邊血管病變	白培英 2190	王國陽 98820 肺高壓特診	柯伯彥 13402 含整合照門診	林於錦 3587	張志斌 14045
	315	王駿丞 29473	周湘台 2637	周湘台 2637	林園宏 13085 節律器門診	陳恬恩(女) 15590 含整合照門診	梁馨月(女) 14723 (3/9.3/23)
	316	梁馨月(女) 14723	呂尚謁 30559 含整合照門診	董承昌 22096	王黃舟 10633	胡樟勛 28699	223診 鍾偉信 33667 316診 胡樟勛 28699
	317	何弘棋 18154	陳明豐 27918	盧炯睿 13632	陳恬恩(女) 15590	柯伯彥 13402	魏榮廷 25219 (3/9.3/23)
下午	260	林晏年 14323	鄭英男 24116	林晏年 14323 節律器門診 (3/6)	董承昌 233診 22096		輝耀門診 星期一上午張坤正
	310	蕭連城 236診 13385					陳科維醫師3/6.3/7.3/13. 3/20.3/21.3/27 盧炯睿醫師3/7 王宇澄醫師3/11 白培英醫師 3/12.3/13 湯文德醫師3/30 胡樟勛醫師3/30 王駿丞醫師3/30 謝禮全醫師3/1.3/4
	311	徐中和(約診)					
	312	魏榮廷 25219	林楨智 1760 (約診)	賴怡青(女) 31967			
	313	羅秉漢 5268	張坤正 5267 AI門診	張坤正 5267 節律器(3/27) AI門診	羅秉漢 5268	賴怡青(女) 31967	
	315	張坤正 5267 含整合照門診	柯伯彥 13402 含整合照門診	吳宏彬 11847 含整合照門診	陳錦澤 18997	王黃舟 10633	
	316	盧炯睿 13632	鄒吉生 0063	白培英 2190	蕭連城 13385 冠心病含 戒菸門診(3/14.3/28)	何瑞凱 0143	
	317	陳明豐 27918 (約診)	陳業鵬 8083	謝禮全 7862	吳宏彬 11847 節律器門診 (3/14.3/28)	謝禮全 7862	
晚上	230	謝禮全 7862	陳琦棟 251診 27251		232診 王黃舟 10633 257診 黃信鎰 30318	董承昌 313診 22096	
	311	黃信鎰 258診 30318	陳錦澤 18997	魏榮廷 25219	盧炯睿 13632	張靜芬(女) 23060	
	312	林於錦 3587		呂尚謁 30559	鍾偉信 223診 33667	陳琦棟 27251	
	315		陳大隆 12251		陳大隆 12251		
	316		張志斌 14045 心衰竭	蕭連城 13385	湯文德 23081		
	317	林育楷 12717	白培英(約診)	林育楷 12717	鄭英男 24116		

* 冠心病: 陳明豐、羅秉漢、林楨智、徐中和、王黃舟、蕭連城、張志斌、謝禮全、鄭英男、陳業鵬、張詩聖、胡樟勛、柯伯彥、盧炯睿、陳科維、王駿丞、呂尚謁、王宇澄、林育楷、魏榮廷、陳錦澤、鍾偉信、張靜芬、劉家豪、湯文德、黃信鎰、陳琦棟
 * 心衰竭: 張坤正、白培英、林楨智、梁馨月、王黃舟、鄭英男、陳恬恩、陳大隆、胡樟勛、柯伯彥、盧炯睿、吳宏彬、林育楷、王駿丞、呂尚謁、賴怡青、魏榮廷、陳科維、陳錦澤、劉家豪、湯文德、黃信鎰、陳琦棟
 * 三高整合門診: 張坤正、陳恬恩、柯伯彥、吳宏彬、呂尚謁、陳錦澤 * 肺高壓門診: 王國陽、白培英、張志斌、張詩聖、陳恬恩
 * 心律節律器門診: 張坤正、林園宏、吳宏彬、林晏年 * 瓣膜性心臟病: 羅秉漢、陳科維、梁馨月、陳錦澤、劉家豪、湯文德
 * 心律不整: 張坤正、林園宏、吳宏彬、林晏年、陳錦澤 * 週邊血管病變: 徐中和、謝禮全、盧炯睿、王駿丞、林育楷
 * 一般心臟血管疾病: 周湘台、林於錦、鄒吉生、何弘棋、陳大隆、賴怡青、何瑞凱 * 先天性心臟病: 賴怡青

神經內科 (191~198診癌症中心大樓1樓、021~026診急重症中心大樓地下1樓) Neurology

時段	診間	星期一 MON (4.11.18.25)	星期二 TUE (5.12.19.26)	星期三 WED (6.13.20.27)	星期四 THU (7.14.21.28)	星期五 FRI (1.8.15.22.29)	星期六 SAT (2.9.16.23.30)
上午	191	曾鈞宏 8333	黃偉師 2742	黃上芝(女) 20243	教 郭育呈 24943	黃偉師 2742 中風、癱瘓、含整合照門診	
	192	郭育呈 24943	陳冠妃(女) 11866 失智	林馥郁(女) 29174 含整合照門診	敖 瑀(女) 18437	盧菁華(女) 7381	楊依倩(女) 17123
	193	黃匯淳(女) 12483	徐偉成 16148	許怡婷(女) 11835	楊依倩(女) 17123	呂明桂 4297 顫抖症神波刀治療	盧菁華(女) 7381
	195	楊依倩(女) 17123	陳睿正 13132 顫抖症神波刀治療	呂明桂 4297 顫抖症神波刀治療	楊玉婉(女) 6136 失智整合照門診	許怡婷(女) 11835 癲癇	林馥郁(女) 29174
	196	陳冠妃(女) 11866 含整合照門診	劉崇祥 3819	劉崇祥 3819	李正淳 3084	黃匯淳(女) 12483	敖 瑀(女) 18437
	197	蔡崇豪 8079 顫抖症神波刀治療	蔡崇豪 8079 顫抖症神波刀治療	楊玉婉(女) 6136	曾鈞宏 8333	黃虹瑜(女) 15778	葉建治 13493
	198	劉崇祥(約診)	林欽揚 021診 33135				劉崇祥(約診)
	022		黃虹瑜(女) (3/12.3/26) 肉毒桿菌注射(約診)				林欽揚 33135
下午	191	黃上芝(女) 20243	黃虹瑜(女) 15778	盧菁華(女) 7381	姜信匡 22032	教 黃偉師 2742	輝耀門診 星期一上午劉崇祥 星期二上午楊玉婉 星期六上午劉崇祥
	192	黃虹瑜(女) 15778	黃匯淳(女) 12483	黃匯淳(女) 12483	許怡婷(女) 11835 含整合照門診		
	193	盧菁華(女) 7381	郭育呈 24943	林剛旭 15926	陳冠妃(女) 11866		黃匯淳醫師 3/6.3/18 楊依倩醫師 3/2-3/30 林馥郁醫師 3/2.3/16
	195	許致善 12712	許怡婷(女) 11835		黃上芝(女) 20243		
	196	呂明桂 4297	李正淳 3084	敖 瑀(女) 18437	楊依倩(女) 17123	黃虹毓(女) 含整合照門診 (約診)	
	197	王韋竣 025診 17141	黃偉師 198診 (約診)	黃虹瑜(女) 15778	曾鈞宏 8333		
晚上	191	曾鈞宏 8333	林欽揚 33135	郭育呈 24943	姜信匡 22032	王韋竣 17141	
	192		黃上芝(女) 20243	林馥郁(女) 29174			

◎神經自費健檢: 星期二下午14:00 敖瑀、星期四下午14:00 黃匯淳
 ◎腦血管重建門診(約診): 顱內支架、動脈血管成形術(血管擴張術) 諮詢分機: 15004
 * 腦中風暨神經重症科: 林剛旭、黃偉師、劉崇祥、黃虹瑜、王韋竣 * 頭痛: 林剛旭、敖瑀
 * 帕金森與動作障礙科: 呂明桂、蔡崇豪、黃匯淳、敖瑀 * 顫抖症神波刀治療: 蔡崇豪、呂明桂、陳睿正
 * 癲癇: 許怡婷、楊依倩 * 神經免疫暨基因疾病科: 郭育呈、盧菁華、林馥郁、黃上芝、徐偉成
 * 失智暨一般神經科: 楊玉婉、李正淳、陳冠妃、曾鈞宏 * 三高整合門診: 陳冠妃、黃偉師

外科部		胸腔外科 (135診癌症中心大樓1樓 · 282~289診癌症中心大樓2樓 · 245~248診急重症中心大樓2樓) Thoracic Surgery					
時段	診間	星期一 MON (4.11.18.25)	星期二 TUE (5.12.19.26)	星期三 WED (6.13.20.27)	星期四 THU (7.14.21.28)	星期五 FRI (1.8.15.22.29)	星期六 SAT (2.9.16.23.30)
上午	247					黃子旻 22690	
	282			陳建勳 21996		呂庭聿 15309	
	288	陳品儒 6035	陳建光 135診 10163			沈祐丞 023320	
	289		林昱森 17445	方信元 17573 癌症免疫細胞治療門診	林昱森 17445	方信元 17573 癌症免疫細胞治療門診	林昱森 17445
下午	282	黃子旻 22690			宗孟璋(女) 135診 24777	陳建光 247診 10163	輝耀門診 星期五下午方信元
	288	宗孟璋(女) 24777	黃子旻 135診 22690			陳品儒 6035	陳建光醫師3/11 休假 林昱森醫師3/30 休假 沈祐丞醫師3/1 休假
	289	方信元 17573 癌症免疫細胞治療門診		呂庭聿 247診 15309	林昱森 17445	沈祐丞 023320	
晚上	246	黃子旻 248診 22690	呂庭聿 15309	宗孟璋(女) 247診 24777	陳建光 10163	沈祐丞 023320	
	282	陳建勳 21996	沈祐丞 288診 23320			陳建光 247診 10163	
一般外科/消化系腫瘤、胃、腸、肝、膽、胰臟、甲狀腺、內分泌科 General Surgery/Gastroenteric Oncology							011診急重症中心大樓地下1樓 / 240-248急重症中心大樓2樓 281-289診癌症中心大樓2樓 / 135診癌症中心大樓1樓
上午	248	王毓駿 12181 微創疝氣手術	鄭翰聰 21910	王毓駿 12181 微創疝氣手術	曾佳璋 11814	曾佳璋 11814	
	246					黃俊銘 15351 經口甲狀腺手術	
	286	楊宏仁 12183 癌症免疫細胞治療門診	楊美都 285診 5218 癌症免疫細胞治療門診	黃信哲 135診 0056		楊宏仁 12183 癌症免疫細胞治療門診	許士超 12722 癌症免疫細胞治療門診
	287	陳聖賢 15730	陳德鴻 13001 癌症免疫細胞治療門診			葉俊杰 283診 11805	
下午	288			鄭隆實 10919 肝臟外科 癌症免疫細胞治療門診	黃俊銘 15351 經口甲狀腺手術		
	248			王偉丞 24759	鄭翰聰 21910	王偉丞 24759	鄭隆實醫師3/25 休假 楊宏仁醫師3/8.3/11 休假
	135	黃信哲 0056		黃信哲 0056		林冠姸(女) 23096	
	246			陳德鴻 13001 癌症免疫細胞治療門診			
	285		林冠姸(女) 289診 23096		楊美都 5218 癌症免疫細胞治療門診		
	286				許士超 12722 癌症免疫細胞治療門診	楊宏仁 12183 (甲狀腺外科) 癌症免疫細胞治療門診	
	287	葉俊杰 11805 微創甲狀腺手術 癌症免疫細胞治療門診	許家豪 10759			陳聖賢 15730	
晚上	011	鄭隆實 10919 肝臟外科 癌症免疫細胞治療門診	林冠姸(女) 289診 23096	林建德 288診 15791	許士超 286診 12722 癌症免疫細胞治療門診		
	287		林建德 15791	許家豪 10759			
肝臟移植門診(癌症中心大樓2樓) Liver Transplantation							
上午	288			鄭隆實 10919			
晚上	011	鄭隆實 10919 急重症大樓地下1樓					
大腸直腸肛門外科、大腸直腸腫瘤(癌症中心大樓2樓) Colorectal Surgery/Colorectal Oncology							
上午	282	謝明皓 24434	王輝明 96594		王輝明 96594		黃晟璋 37151
	283	柯道維 18047 癌症免疫細胞治療門診	陳奕彰 20606 癌症免疫細胞治療門診	蔡元耀 18915	柯道維 18047 癌症免疫細胞治療門診		陳奕彰 20606 癌症免疫細胞治療門診
	285	黃晟璋 37151				張伸吉 12285 癌症免疫細胞治療門診	謝明皓醫師3/11 休假
下午	282			謝明皓 24434	謝明皓 24434		
	283		張伸吉 12285 癌症免疫細胞治療門診			陳自諒 1757	
	285	蔡元耀 18915			黃晟璋 288診 37151		
晚上	282	陳奕彰 283診 20606	蔡元耀 18915				
美容醫學中心(666 · 669診兒童醫院11樓) Aesthetic Medical Center / 整形外科(132-135診癌症中心大樓1樓) Plastic Surgery							
上午	132	陳宏基 19722	李建智 33977	黃宗君 21920	陳宏基 19722	陳信翰 13749	黃循敬 18511
	133	張長正 29279		劉恩璋 18460 淋巴腺 慢性傷口門診		吳卓翰 30126	※外傷及一般手術傷口換藥
下午	132			張長正 29279		黃宗君 21920	劉恩璋醫師3/18 休假 羅琪醫師 3/8.3/15.3/22 休假 陳信翰醫師 3/27.3/29 休假
	133	劉恩璋 18460	許士杰 23284	林穎聖 35080	李建智 33977 (3/7.3/21.3/28)		
	135						
晚上	132		施秉庚 133診 23284	黃循敬 18511	許士杰 23284	劉恩璋 18460	
	135	吳卓翰 30126				羅琪(女) 133診 24822	
上午	666	黃宗君 21920	張廖年峰 15728	陳信翰 13749	李建智 33977	施秉庚 20827	陳信翰 13749 (3/2.3/23)
	669		張長正 29279	謝雅惠(女)(約診)	黃循敬 18511	許致榮(約診)	李建智 33977
下午	666	吳卓翰 30126	陳信翰 13749	李建智 33977	許士杰 23284	施秉庚 20827	※醫學美容術後傷口處理
	669	張長正 29279	張廖年峰(約診)	劉恩璋 18460	張長正 29279	劉恩璋 18460	
晚上	666	陳宏基 19722					

※666 · 669診為美容醫學、乳房重建、植髮健髮自費門診(兒童醫院11樓) 諮詢專線：04-22030777或22052121分機12020
美容中心看診採預約制，網路掛號後，請回撥電話確認報到時間

乳房腫瘤 (240~243診急重症中心大樓2樓·286診癌症中心大樓2樓) Breast Oncology / 乳房重建自費門診(兒童醫院11樓)

時段	診間	星期一 MON (4.11.18.25)	星期二 TUE (5.12.19.26)	星期三 WED (6.13.20.27)	星期四 THU (7.14.21.28)	星期五 FRI (1.8.15.22.29)	星期六 SAT (2.9.16.23.30)
上午	241	劉良智 7495 AI門診 癌症免疫細胞治療門診	吳耀充 28097 AI門診 癌症免疫細胞治療門診	劉良智 7495 AI門診 癌症免疫細胞治療門診	劉良智 7495 AI門診 癌症免疫細胞治療門診	吳耀充 28097 AI門診 癌症免疫細胞治療門診	吳耀充 28097 AI門診 癌症免疫細胞治療門診
	243	陳芝蓉(女) 10778 癌症免疫細胞治療門診	陳芝蓉(女) 10778 癌症免疫細胞治療門診	黃至豪 22651	吳建廷 31690 癌症免疫細胞治療門診	陳芝蓉(女) 10778 癌症免疫細胞治療門診	廖庭儀(女) 23259
	286	廖庭儀(女) 246診 23259			鄭仔書(女) 27417	鄭仔書(女) 287診 27417	輝耀門診 星期二下午吳建廷
下午	240	王惠暢(約診)	教 鄭仔書(女) 286診 27417		王惠暢(約診)	黃至豪 22651	陳芝蓉醫師3/18.3/19.3/22 休假 黃至豪醫師3/23.4/3.7.3/9.3/11.3/14.3/16.3/23.3/30 休假 鄭仔書醫師3/28.3/29 休假 吳耀充醫師3/1.3/2.3/5 休假 劉良智醫師3/18.3/20.3/21 休假
	243			吳建廷 31690 癌症免疫細胞治療門診	吳建廷 31690 癌症免疫細胞治療門診		
晚上	241			黃至豪 22651	廖庭儀(女) 243診 23259		

乳房腫瘤

心臟外科 (245~247診急重症中心大樓2樓·135診癌症中心大樓1樓·288診癌症中心大樓2樓) Cardiac Surgery

上午	135		南玉芸(女) 288診 36542			李明禮 5770	
	245	李明禮 5770	林有燾 10760 主動脈疾病	許智翔 247診 29458	南玉芸(女) 287診 36542		
	246		吳青峯 11703		李秉純 6789 複雜性心血管手術		吳青峯 11703
下午	135	吳佳穎(女) 246診 24942			南玉芸(女) 287診 36542		輝耀門診
	245	李秉純 6789 心室輔助器、心臟移植	丁志中 7369 下午14:00開始看診	李明禮 5770	林有燾 10760 連文西瓣膜修補	丁志中 7369 下午14:00開始看診	星期三上午林有燾
	246	許智翔 247診 29458	許智翔 247診 29458		246診 李明禮 5770 247診 何璟霖 23244	吳青峯 11703	
晚上	245	許智翔 247診 29458	何景霖 23244	吳佳穎(女) 213診 24942 (兒童醫院大樓2樓)	245林有燾10760心衰諮詢 248吳佳穎(女)24942		

心臟外科

急症外科(248診急重症中心大樓2樓/287診癌症中心大樓2樓) Acute Care Surgery

上午	248	王毓駿 12181 微創疝氣手術	鄭翰聰 21910	王毓駿 12181 微創疝氣手術	曾佳瑋 11814	曾佳瑋 11814	※外傷及一般手術傷口換藥
下午	248		許家豪 287診 310759	王偉丞 24759	鄭翰聰 21910	王偉丞 24759	王毓駿醫師3/27 休假 鄭翰聰醫師 3/26.3/28 休假
晚上	287			許家豪 10759			

急症外科

減重代謝外科(601~603診急重症中心大樓6樓) Department of Metabolic & Bariatric Surgery 諮詢專線: 04-22052121轉17650

上午			辛明哲 601診 29505	601診 辛明哲 29505 602診 黃致錕 (約診)	黃致錕 601診 94603	601診 辛明哲 29505 602診 黃致錕 (約診)	黃致錕 601診 94603
----	--	--	-------------------	---------------------------------	-------------------	---------------------------------	-------------------

國際代謝形體醫學中心(癌症中心大樓2樓、6樓) *內科減重、外科減重、糖尿病手術、減重後拉皮手術、家醫科 諮詢專線: 04-22052121轉17650

上午	601		辛明哲 29505 經口甲狀腺 手術、減重及糖尿病手術	辛明哲 29505 經口甲狀腺 手術、減重及糖尿病手術	黃致錕 94603 代謝外科、減重及糖尿病 手術(含減重手術減重特診)	辛明哲 29505 經口甲狀腺 手術、減重及糖尿病手術	黃致錕 94603 代謝外科、減重及糖尿病 手術(含減重手術減重特診)
	602	張安迪 28859 胃鏡減重治療	黃致錕 (約診)	張倍禎(女) 603診 13121 (系約診)	黃致錕 (約診)	黃致錕 (約診)	徐華穗(女) 8044 內科減重
	286	陳德鴻 287診 13001	陳德鴻 246診 13001 急重症中心大樓	鄭仔書(女) 27417	鄭仔書(女) 287診 27417	許士超 12722	
下午	246			陳德鴻 13001 急重症中心大樓	陳信翰 602診 (系約診)		
	286		教 鄭仔書(女) 27417		許士超 12722		
	603				黃軒 4313		
晚上	601				601診 林文元 10648 內科減重 286診 許士超 12722		

國際代謝形體醫學中心

*微創減重手術(腹腔鏡胃繞道、胃縮小、胃束帶、胃束帶摺疊各式減肥手術)、糖尿病手術、腹腔鏡肝膽腸胃胰消化道手術: 黃致錕、辛明哲
 *減重前後心理評估、飲食疾患: 張倍禎 *甲狀腺手術、經口甲狀腺手術、胃鏡內毒減重治療: 辛明哲 *內科減重、胃鏡減重治療: 張安迪
 *內科減重及家醫科: 林文元、徐華穗 *各式美容手術、微整形、減重後體雕、抽脂、隆乳、顯微手術與傷口照護: 陳信翰

神經外科(急重症中心大樓地下1樓) Neurosurgery *持職災單就診則免繳健保部分負擔、住院膳食費減半

上午	021	蕭奕翰 18309		郭政宏 14299			郭政宏 14299
	022	許瑋麟 15677		邱正迪 22459 微創脊椎	教 林宏霖 7480	巫智穎 14345	
	023	陳肇烜 13407	林鈺翔 25211	鄭宇凱 22423	鄭宇凱 22423	楊健東 31755	劉俊麟 13186 癌症免疫細胞治療門診
	025	郭政宏 14299	林宏霖 7480 腦下垂體手術	陳肇烜 13407 微創脊椎	周德陽 5057 癌症免疫細胞治療門診	周德陽 5057 癌症免疫細胞治療門診	
	026	陳德誠 16240 脊椎外科		陳德誠 16240 脊椎外科	陳春忠 6407 腰痛、腦血管 癌症免疫細胞治療門診	陳春忠 6407 癌症免疫細胞治療門診	陳肇烜 13407
下午	021	顏玉樹 93127	蕭奕翰 18309 (3/12.3/26) 教 郭樹勳顧問(教學門診)	蕭奕翰 18309			輝耀門診
	022	邱正迪 22459 脊椎外科		顏玉樹 93127	鄭宇凱 22423		星期四下午陳德誠
	023	陳肇烜 13407	林鈺翔 25211	許瑋麟 15677	陳哲園 18914	林鈺翔 25211	郭政宏醫師 3/9.3/11 休假 蕭奕翰醫師 3/1.3/15 休假 周德陽醫師 3/12.3/14.3/15 休假 陳哲園醫師 3/26-3/28 休假 林宏霖醫師 3/26.3/28 休假
	025		周德陽 5057	陳肇烜 13407		江忠穎 16854	
	026	陳德誠 16240 疼痛手術	陳春忠 6407 腰痛、腦血管 癌症免疫細胞治療門診	陳德誠 16240	林宏霖 7480 腦痛、血管痛		
晚上	022	邱正迪 22459 脊椎外科	陳哲園 18914	陳哲園 18914	邱正迪 22459 微創脊椎/骨質神經痛		
	023	林鈺翔 25211	楊健東 31755	鄭宇凱 215診 22423 (兒童醫院大樓2樓)	郭政宏 021診 14299		
	025		林宏霖 026診 7480	023診 許瑋麟 15677 025診 張君任 20367		蕭奕翰 18309	

神經外科

*腦瘤: 周德陽、顏玉樹、陳春忠、鄭宇凱、林宏霖、林鈺翔、郭政宏 *兒童神經外: 劉俊麟、鄭宇凱
 *脊椎: 周德陽、劉俊麟、陳德誠、邱正迪、蕭奕翰、陳春忠、陳肇烜、林鈺翔、郭政宏 *加馬刀: 周德陽、林宏霖
 *功能性手術(巴金森氏症、幹細胞治療、疼痛手術)新藥試驗: 鄭宇凱、陳德誠、劉俊麟
 *腦出血防治門診: 星期四下午鄭宇凱、星期五早上陳春忠、星期五晚上林宏霖
 *腦血管重建門診(約診): 顱內支架、動脈血管成形術(血管擴張術) 諮詢分機: 15004、15059
 *腦外傷: 顏玉樹、陳德誠、劉俊麟、邱正迪、蕭奕翰、陳肇烜、郭政宏 *腦中風: 顏玉樹、陳春忠、鄭宇凱、林宏霖、林鈺翔、郭政宏

泌尿科 (立夫醫療大樓3樓) Urology							
時段	診間	星期一 MON (4.11.18.25)	星期二 TUE (5.12.19.26)	星期三 WED (6.13.20.27)	星期四 THU (7.14.21.28)	星期五 FRI (1.8.15.22.29)	星期六 SAT (2.9.16.23.30)
上午	301	張兆祥 8395 <small>泌尿免疫細胞治療專科門診</small>	葉進仲 1436	連啟舜 12506	葉進仲 1436	葉進仲 1436	張議徽 21959
	302		方仁愷 23070	楊有容(女) 23263	周聖峰 22995		
	303		張士三 1543		陳汶吉 0283	張士三 1543	
	305	黃志平 17561 <small>泌尿免疫細胞治療專科門診</small>		鄒頡龍 6573		鄒頡龍 6573	王又德 27065
下午	301			張議徽 21959	張兆祥 8395 <small>泌尿免疫細胞治療專科門診</small>	連啟舜 12506	方仁愷醫師3/5休假 王又德醫師3/15休假 賴俊佑醫師3/21休假 吳錫金醫師3/29休假 張兆祥醫師 3/25.3/27.3/28休假
	302	陳國樑 7912	鄒頡龍 6573			劉文斌 25441	
	303		王又德 27065	賴俊佑 28879	蕭博任 20932	謝博帆 17341 <small>泌尿免疫細胞治療專科門診</small>	
	305		陳汶吉 0283			鄒頡龍 6573 婦女 泌尿特別門診	
晚上	301	蔡禮賢 25792		楊有容(女) 23263		王又德 27065	
	302		蕭博任 20932				
	303	葉進仲 1436		陳汶吉 0283	賴俊佑 28879	陳冠亨 18149	
	305						

- * 免疫細胞治療(攝護腺癌及泌尿道癌)：黃志平、吳錫金、張兆祥、楊啟瑞、謝博帆、蕭博任
- * 小兒泌尿：張士三、陳國樑 * 婦女泌尿：張兆祥、鄒頡龍、連啟舜
- * 達文西機器手臂輔助系統手術：黃志平、吳錫金、張兆祥、楊啟瑞、葉進仲、連啟舜、謝博帆、陳冠亨、蕭博任、張議徽、邱鴻傑、王又德、蔡禮賢、賴俊佑

泌尿腫瘤科 (癌症中心大樓地下1樓) Genitourinary Oncology							
上午	033	蕭博任 20932	楊啟瑞 8657 <small>泌尿免疫細胞治療專科門診</small>	張兆祥 8395(達文西 專科) <small>泌尿免疫細胞治療專科門診</small>	楊啟瑞 8657 <small>泌尿免疫細胞治療專科門診</small>		陳冠亨 18149
	035	李宗叢 33378	楊有容(女) 23263		謝博帆 17341 <small>泌尿免疫細胞治療專科門診</small>		
	039	謝博帆 17341 <small>泌尿免疫細胞治療專科門診</small>	周聖峰 22995				蔡禮賢 25792
下午	033	張議徽 21959		張兆祥 8395 <small>泌尿免疫細胞治療專科門診</small>		吳錫金 4746 <small>泌尿免疫細胞治療專科門診</small>	輝耀門診 星期三上午黃志平 星期三下午連啟舜
	035	連啟舜 12506	邱鴻傑 20555	黃志平 17561 <small>泌尿免疫細胞治療專科門診</small>	張議徽 21959		
	039	方仁愷 23070	賴俊佑 28879	周聖峰 22995	蔡禮賢 25792	方仁愷 23070	

骨科 (急重症中心大樓地下1樓) Orthopedics *了解職災保險保障，只要符合請領條件，千萬別放棄權益							
上午	011	馮逸卿 1762	許弘昌 4749 <small>人工關節：機械手臂</small>	邱詠証 29012 <small>手外科</small>	許弘昌 4749 <small>人工關節</small>	陳建聞 37093 <small>脊椎外科</small>	張皓維 22067 <small>運動醫學及 運動傷害特別門診</small>
	012			蕭龐軒 18528 <small>脊椎外科</small>	李光申 96322 <small>微創人工關節、 脊髓肌肉系統重建</small>		
	013		郭書瑞 27714 <small>震波治療</small>	柯智淵 14333 <small>保膝保關節手術</small>	林宗立 18144 <small>玻尿酸注射治療</small>	邱詠証 29012 <small>人工關節及 顯微肢體重建</small>	
	015	陳賢德 2326 <small>3D電腦導航 脊椎側彎矯正手術</small>	許晉榮 5983 <small>骨外傷</small>		許晉榮 5983 <small>運動醫學及 運動傷害特別門診</small>	陳賢德 2326 <small>(3D電腦 導航) 脊椎微創手術</small>	陳建聞 37093 <small>微創脊椎手術</small>
	016	林宗立 18144 <small>微創人工關節</small>	羅元舜 17339 <small>脊椎 側彎微創矯正手術</small>	陳英豪 5270 <small>一般骨科</small>	張皓維 22067	陳英豪 5270 <small>一般骨科</small>	
	017	蔡俊灝 7490 <small>微創人工關節 置換手術與電腦導航手術</small>	郭建忠 4306	林珈郁(女) 29585 <small>微創脊椎</small>	郭建忠 4306		
	018	賴建穎 17110 <small>脊椎外科</small>	張皓維 22067	陳俊言 28149 <small>骨節及軟組織腫痛</small>	曾準 17184 <small>脊椎微創手術</small>		
	019	林承志 1449	洪誌鴻 10227 <small>人工關節 及正前體置換</small>	林承志 1449	洪誌鴻 10227 <small>運動醫學及 神經細胞治療</small>	洪誌鴻 10227 <small>運動醫學及 神經細胞治療</small>	蕭龐軒 18528 <small>脊椎外科</small>
	下午	011	馮逸卿 1762 <small>骨腫痛 關節重建</small>		邱詠証 29012 <small>神經及 肢體神經損傷</small>		許弘昌 4749 <small>運動醫學</small>
012			李光申 96322 <small>微創人工 關節、 脊髓肌肉系統重建</small>	柯智淵 14333 <small>顯微肢體重建</small>	何宗祐 20394 <small>手外科 顯微肢體重建</small>		
013			洪士杰 96743 <small>細胞治療諮詢</small>		林宗立 18144 <small>人工關節感染</small>		
015			許晉榮 5983 <small>玻璃注射微創手術</small>	陳賢德 2326 <small>脊椎內視鏡手術</small>	許晉榮 5983 <small>關節炎精準醫療手術</small>	陳賢德 2326 <small>幹細胞 治療關節炎</small>	
016		林宗立 18144 <small>關節感染</small>	羅元舜 17339 <small>脊椎 側彎微創矯正手術</small>	蔡俊灝 7940 <small>關節炎精準醫療手術</small>		黃揆洲 85033(約診)	
017		李翎溢 18438 <small>一般骨科</small>	郭建忠 4306 <small>足踝骨科</small>	何宗祐 20394 <small>骨腫痛 關節重建</small>	柯智淵 14333 <small>微創人工關節</small>	賴建穎 17110 <small>脊椎外科</small>	
018		林珈郁(女) 29585 <small>微創脊椎</small>	陳俊言 28149 <small>骨節及軟組織腫痛</small>	李翎溢 18438 <small>脊椎外科</small>	曾準 17184 <small>脊椎微創手術</small>	陳衍仁 13651	
019		林承志 1449	朱利平 30886 <small>一般骨科</small>	林承志 1449	陳建聞 37093	朱利平 30886	
213					郭建忠 4306 <small>步態分析(兒童醫院)</small>		
晚上	011		邱詠証 29012	張皓維 012診 22067	馮逸卿 1762 <small>機械手臂及 微創人工關節 (3/14.3/28)</small>		
	013	蕭龐軒 015診18528 <small>脊椎外科</small>	郭書瑞 27714(約診) <small>震波治療</small>				
	017	李翎溢 1843 <small>脊椎外科</small>	陳建聞 37093 <small>脊椎外科</small>	何宗祐 20394 <small>一般骨科</small>	陳俊言 28149 <small>骨節及軟組織腫痛</small>	陳建銘 23325	
	019	林珈郁(女) 29585 <small>微創脊椎</small>	朱利平 30886		賴建穎 17110	朱利平 30886	

- 精準、微創特色手術：脊椎內視鏡手術、電腦導航脊椎手術、機器手臂關節手術、顯微重建手術、關節內視鏡手術
- * 脊椎：陳賢德、陳衍仁、羅元舜、蕭龐軒、李翎溢、賴建穎、陳建聞、林珈郁、曾準 * 骨腫瘤：李光申、馮逸卿、何宗祐、陳俊言
 - * 人工關節：李光申、許弘昌、洪誌鴻、馮逸卿、邱詠証、蔡俊灝、林宗立、柯智淵
 - * 手外科暨顯微肢體重建：邱詠証、林承志、柯智淵、何宗祐 * 足踝外科：郭建忠
 - * 幹細胞治療諮詢：陳賢德、李光申、洪誌鴻、馮逸卿、蔡俊灝、林宗立、柯智淵、洪士杰
 - * 運動傷害：許晉榮、張皓維 * 兒童骨科：郭建忠(周四下午兒童醫院213診)

婦產部		女性整合門診 (復健醫療大樓1樓)					
時段	診間	星期一 MON (4.11.18.25)	星期二 TUE (5.12.19.26)	星期三 WED (6.13.20.27)	星期四 THU (7.14.21.28)	星期五 FRI (1.8.15.22.29)	星期六 SAT (2.9.16.23.30)
女性特別門診 (復健醫療大樓1樓) Women's Health Clinic							
上午	171	婦女癌症篩檢	婦女癌症篩檢	婦女癌症篩檢	婦女癌症篩檢	婦女癌症篩檢	婦女癌症篩檢
	176		陳慧毅 2166 更年期特別門診				
下午	171	婦女癌症篩檢	婦女癌症篩檢	婦女癌症篩檢	婦女癌症篩檢	婦女癌症篩檢	
一般婦產科(復健醫療大樓1樓) Obstetrics and Gynecology							
上午	173	張庭瑜(女) 29825	陳怡燕(女) 20092	陳柏廷 27267	黃則立 12971	張庭瑜(女) 29825	蘇俊維 10761
	175		林武周 0562內視鏡婦科 癌症及反復性治療門診	張正昌 84351	張維君 1433 癌症及反復性治療門診	許希珍(女) 22284	葉瓊儀(女) 23059
	176	張珈璋(女) 22052	陳慧毅 2166 更年期特別門診	陳慧毅 2166 婦女尿失禁	何銘 4798 多胞胎減胎術	何銘 4798	張庭瑜(女) 29825
	177	張維君 1433 癌症及反復性治療門診	莊陽安 797診38879 婦女身心特別診	黃巧芸(女) 34573	張穎宜(女) 4754內視鏡手術 癌症及反復性治療門診	蘇俊維 10761	陳慧毅 2166 子宮脫垂症
	178	宋鈺雯(女) 22036	葉瓊儀(女) 23059	陳怡燕(女) 20092	楊稚怡(女) 24455	葉瓊儀(女) 23059	楊稚怡(女) 24455
下午	173	張正昌 84351	陳怡燕(女) (約診)	陳慧毅 (約診)	黃則立 12971	張庭瑜(女) 29825	張維君醫師3/11休假 張庭瑜醫師3/1.3/2休假 林武周醫師3/26休假
	175	葉聯舜 0289 癌症及反復性治療門診	林武周 0562(約診) 內視鏡婦科專科	黃則立 12971	張維君 1433 (約診) 癌症及反復性治療門診	許希珍(女) (約診)	
	176	何銘 4798	陳慧毅 (約診)	何銘 4798	何銘 (約診)	何銘 (約診)	
	177	張維君 (約診)	張正昌 84351	蘇俊維 10761 產前遺傳諮詢	張穎宜(女) (約診)	蘇俊維 (約診)	
	178	林士新 9035	葉瓊儀(女) 23059	陳怡燕(女) (約診)	楊稚怡(女) 24455	葉瓊儀(女) (約診)	
晚上	173	楊稚怡(女) 24455	陳怡燕(女) (約診)	張庭瑜(女) 29825	張訓銘 37841	李瑋婷(女) 33491	
	175	葉聯舜 (約診)	林武周 (約診)	黃則立 (約診)	陳怡燕(女) 20092 高危險妊娠	張珈璋(女) 22052	
	176	何銘 (約診)	黃則立 12971	何銘 (約診)	葉瓊儀(女) 23059	何銘 (約診)	
	177	宋鈺雯(女) 22036	蘇俊維 10761	蘇俊維 (約診)	張穎宜(女) (約診)	蘇俊維 177診 (約診)	
	178	陳柏廷 27267	張珈璋(女) 22052	陳怡燕(女) 20092 (約診)	楊稚怡(女) 178診 (約診)	黃千竹(女) 20267	
不孕症門診(含一般婦產科)-復健醫療大樓1樓、15樓(798、799診) Infertility Clinic							
上午	176	張珈璋(女) 22052				許希珍(女) 175診 22284	
	798	楊東川 0288 (約診) 人工受孕 試管嬰兒	許希珍(女) 22284	楊東川 0288 人工受孕 試管嬰兒		楊東川 0288	
	799	許希珍(女) 22284	張訓銘 37841		張珈璋(女) 22052	張訓銘 37841	
下午	798	楊東川 0288 生育力評估與諮詢	許希珍(女) (約診)	薛雅文(女) 29827	楊東川 0288 孕產前帶因者篩檢		
	799	許希珍(女) (約診)	劉邦斌 53036	張訓銘 37841		楊東川(約診)	
晚上	173		張珈璋(女) 178診 22052		張訓銘 37841	張珈璋(女) 175診 22052	
	798				楊東川(約診)		
婦科腫瘤(癌症中心大樓地下一樓) Gynecologic Oncology							
上午	036	葉聯舜 0289 癌症及反復性治療門診	宋鈺雯(女) 22036	葉聯舜 0289 癌症及反復性治療門診	林武周 0562 癌症及反復性治療門診	張維君 1433 癌症及反復性治療門診	
	037	洪耀欽 6375 癌症及反復性治療門診	張穎宜(女) 4754 癌症及反復性治療門診	宋鈺雯(女) 22036	黃千竹(女) 20267	陳慧毅 2166 海美刀	黃千竹(女) 20267
下午	036	黃千竹(女) 20267	宋鈺雯(女) (約診)	葉聯舜 (約診)	林武周 (約診)		
	037	洪耀欽 037診 (約診)	張穎宜(女) 4754 癌症及反復性治療門診	宋鈺雯(女) (約診)	黃千竹(女) (約診)	陳慧毅 (約診)	
晚上	037			周泰甫 22062			

女性整合門診 (提供常見婦女健康問題、更年期問題、婦女身心問題及不孕症等醫療服務。)

不孕症門診(含一般婦產科)-復健醫療大樓1樓、15樓(798、799診) Infertility Clinic							
上午	176	張珈璋(女) 22052				許希珍(女) 175診 22284	
	798	楊東川 0288 (約診) 人工受孕 試管嬰兒	許希珍(女) 22284	楊東川 0288 人工受孕 試管嬰兒		楊東川 0288	
	799	許希珍(女) 22284	張訓銘 37841		張珈璋(女) 22052	張訓銘 37841	
下午	798	楊東川 0288 生育力評估與諮詢	許希珍(女) (約診)	薛雅文(女) 29827	楊東川 0288 孕產前帶因者篩檢		
	799	許希珍(女) (約診)	劉邦斌 53036	張訓銘 37841		楊東川(約診)	
晚上	173		張珈璋(女) 178診 22052		張訓銘 37841	張珈璋(女) 175診 22052	
	798				楊東川(約診)		

婦科腫瘤(癌症中心大樓地下一樓) Gynecologic Oncology							
上午	036	葉聯舜 0289 癌症及反復性治療門診	宋鈺雯(女) 22036	葉聯舜 0289 癌症及反復性治療門診	林武周 0562 癌症及反復性治療門診	張維君 1433 癌症及反復性治療門診	
	037	洪耀欽 6375 癌症及反復性治療門診	張穎宜(女) 4754 癌症及反復性治療門診	宋鈺雯(女) 22036	黃千竹(女) 20267	陳慧毅 2166 海美刀	黃千竹(女) 20267
下午	036	黃千竹(女) 20267	宋鈺雯(女) (約診)	葉聯舜 (約診)	林武周 (約診)		
	037	洪耀欽 037診 (約診)	張穎宜(女) 4754 癌症及反復性治療門診	宋鈺雯(女) (約診)	黃千竹(女) (約診)	陳慧毅 (約診)	
晚上	037			周泰甫 22062			

- * 婦癌腫瘤: 洪耀欽、林武周、葉聯舜、張維君、張穎宜、宋鈺雯、張正昌
- * 產科: 何銘、蘇俊維、陳怡燕、楊稚怡、張庭瑜、陳柏廷
- * 婦科內視鏡: 葉聯舜、張穎宜、張維君、陳慧毅、黃則立、張正昌
- * 人工受孕及試管嬰兒: 楊東川、許希珍、張訓銘、張珈璋
- * 婦女尿失禁: 陳慧毅、黃則立、林武周、張正昌
- * 產前遺傳諮詢: 蘇俊維
- * 高危險妊娠: 何銘、陳怡燕、楊稚怡

婦女就醫須知:

- 產科醫師: 何銘、蘇俊維、陳怡燕、楊稚怡、張庭瑜、陳柏廷
- 婦女癌症篩檢包含子宮頸抹片檢查、乳房攝影檢查, 請持健保卡就醫, 不需掛號費:
 - 子宮頸癌篩檢 (子宮頸抹片): 年滿30歲婦女, 一年內未做過子宮頸抹片者。
 - 乳房篩檢 (乳房攝影; 需預約檢查): 年滿45-69歲婦女或年滿40-44歲 (二等親內曾患乳癌者), 二年內未做過乳房攝影檢查者。
- 各項諮詢專線, 歡迎多加利用:
 - 婦女各類疾病保健及日常保健諮詢: 婦科衛教室(分機14145)
 - 懷孕婦女孕產期前後健康諮詢與衛生教育諮詢: 產科衛教室(分機12188)
 - 院內24小時哺乳服務專線: 22021995
 - 衛生福利部國民健康署更年期保健諮詢服務專線: 0800-005107
 - 衛生福利部國民健康署孕產婦關懷諮詢服務專線: 0800-870870
- 本院提供以下特殊檢查, 如欲瞭解詳情, 可於婦產科各門診時段洽詢主治醫師或來電諮詢婦產科衛教室, 各項檢查時段如下:
 - 第一孕期唐氏症篩檢: 星期二下午陳怡燕醫師、星期五上午楊稚怡醫師
 - 高層次超音波(含胎兒心臟超音波): 星期日上午張慧怡醫師, 星期二上午何銘醫師, 星期三上午楊稚怡醫師, 星期四上午張慧怡醫師、下午洪洵甄醫師, 星期五下午陳怡燕醫師, 星期六上午洪洵甄醫師
 - 高層次骨盆底功能障礙立體超音波: 星期三下午陳慧毅醫師
- 本院提供優質母乳哺育環境, 於下列地點設置哺乳室, 歡迎多加利用: (1)兒童醫院二樓兒科門診區 (2)復健醫療大樓一樓婦產科門診區 (3)癌症中心大樓一、二樓 (4)急重症醫療大樓1樓兒科診療區。

為節省您寶貴的時間，本院提供多元支付「阿佩支付」、「醫指付」，敬請多加利用。

眼科醫學中心(眼耳鼻喉科醫學中心大樓1樓(801~809診)、2樓(812~828診))Eye Center 為了完成詳細的檢查，夜診病人請於晚上8點前報到 *相關職災權益，可洽診間及各棟批價掛號櫃台								
時段	診間	星期一 MON (4.11.18.25)	星期二 TUE (5.12.19.26)	星期三 WED (6.13.20.27)	星期四 THU (7.14.21.28)	星期五 FRI (1.8.15.22.29)	星期六 SAT (2.9.16.23.30)	
上午	801	蔡宜佑 6443 AI門診	蔡宜佑 6443 AI門診	黃俐穎(女) 28612	蔡宜佑 6443 AI門診	謝宜靜(女) 13465	蔡宜佑 近視雷射(約診) AI門診	
	802	謝明潔(女) 37687	張硯傑 28470	謝宜靜(女) 13465	謝宜靜(女) 13465	謝明潔(女) 37687	謝宜靜(女) 13465	
	803	林韋寧(女) 100644	吳映萱 18146	林韋寧(女) 100644	吳映萱 18146	林韋寧(女) 100644	謝明潔(女) 37687	
	805	林芝穎(女) 29894	李宥伶(女) 22125	李宥伶(女) 22125	李宥伶(女) 22125			
	806		胡佩欣(女) 100703	陳伯羽 30504	胡佩欣(女) 100703	胡佩欣(女) 100703		
	808	江鈞綺(女) 10019	賴泓茵(女) 24758	江鈞綺(女) 10019	江鈞綺(女) 10019		江鈞綺(女) 10019	
	809	張晉維 100651	林慧茹(女) 2396	林慧茹(女) 2396 (3/13.3/27)	林慧茹(女) 2396	張晉維 100651	林慧茹(女) 2396 (3/2.3/23)	
	812	陳文祿 7871 AI門診		陳文祿 7871 AI門診	黃祐得 31229	陳文祿 7871 AI門診	黃祐得 31229	
	813	黃俐穎(女) 28612	林正明 4301 AI門診	顧蔚寧(女) 25793	林正明 低視力特別門診(約診)(3/7)	林正明 4301 AI門診		
	815		林純如(女) 24029	林純如(女) 24029	林純如(女) 24029	林純如(女) 24029		
	816	田彭太 11892	田彭太 11892		田彭太 11892	顧蔚寧(女) 25793		
	817	王奕 24688	賴俊廷 30292	王奕 24688	童筱凡(女) 100677	賴俊廷 30292	王奕 24688	
	818	孟平平(女) 24676		孟平平(女) 24676		孟平平(女) 24676	夏寧憶(女) 18415	
	820	邵儀菁(女) 30788		邵儀菁(女) 30788		邵儀菁(女) 30788	邵儀菁(女) 30788	
下午	801	蔡宜佑 6443 AI門診	何慧君(女) (約診)	童筱凡(女) 100677	何慧君(女) (約診)	楊啟蘭 38386	*眼科林慧茹醫師門診僅開放一個月內掛號	
	802	謝明潔(女) 37687		林正明 813診 4301 AI門診	賴泓茵(女) 808診 24758		胡佩欣醫師3/14.3/15休假	
	803	顧蔚寧(女) 813診 25793		林韋寧(女) 100644	顧蔚寧(女) 813診 25793	吳映萱(女) 18146	夏寧憶醫師3/9休假	
	806		吳映萱(女) 803診 18146	賴泓茵(女) 808診 24758	胡佩欣(女) 100703		林慧茹醫師3/9休假	
	809		林慧茹(女) (約診) 特殊視覺門診	林慧茹(女) (約診) 特殊視覺門診	林慧茹(女) (約診) 特殊視覺門診		王奕醫師3/30休假	
	816	田彭太 11892			田彭太 11892		張硯傑醫師3/22休假	
	817			賴俊廷 30292	王奕 24688		邵儀菁醫師3/25.3/27.3/29.3/30休假	
	818	黃祐得 31229	夏寧憶(女) 18415	夏寧憶(女) 18415	孟平平(女) 低視力特別門診(約診)3/21		黃祐得醫師3/30休假	
晚上	818	805診 李宥伶(女) 22125 818診 孟平平(女) 24676	賴俊廷 817診 30292	顧蔚寧(女) 813診 25793	夏寧憶(女) 18415	王奕 812診 24688	謝明潔醫師3/22.3/25休假 林正明醫師3/13.3/15休假	
眼底病變尖端治療中心(眼耳鼻喉科醫學中心大樓2樓) Advanced Treatment Center For Ocular fundus Diseases								
上午	828		陳珊霓(女) 99390		陳珊霓(女) 99390	陳珊霓(女) 99390		
* 眼角膜：蔡宜佑、江鈞綺、謝宜靜、吳映萱、李宥伶、賴泓茵 * 兒童眼科：林慧茹、謝宜靜、夏寧憶、黃祐得、林韋寧 * 葡萄膜炎：林純如、林正明、夏寧憶 * 眼底病變(視網膜/葡萄膜炎)：陳珊霓 * 視網膜：陳文祿、林正明、林純如、田彭太、賴俊廷、夏寧憶、顧蔚寧、孟平平、謝明潔、黃祐得、王奕、林韋寧 * 青光眼暨眼神經：邵儀菁、李宥伶、孟平平、賴泓茵、王奕 * 眼整形、眼部美容：胡佩欣、江鈞綺、吳映萱、顧蔚寧 * 低視力復健輔具：林正明、孟平平 * 近視雷射：蔡宜佑、林慧茹、江鈞綺、謝宜靜、吳映萱、李宥伶 * 屈光：林慧茹、謝宜靜、夏寧憶 * 雙眼視覺功能訓練：謝宜靜、夏寧憶 * 眼神經：林韋寧 * 角膜塑形鏡片、軟硬式控制度數驗配：林慧茹、江鈞綺、謝宜靜、夏寧憶、賴泓茵、黃祐得 * 甲狀腺眼病變、眼窩腫痛：胡佩欣、吳映萱、顧蔚寧								
耳鼻喉科(眼耳鼻喉科醫學中心大樓3樓) Otorhinolaryngology(ENT) *耳鼻喉科夜間門診沒有提供聽力檢查、鑑定、小兒聽力、頭暈檢查								
上午	831	邱建仁 15740	許修三 28145	林子傑 10164	鄧永恩 6638 低視力特別門診	許修三 28145	邱建仁 15740	
	832	盧建吉 18449	黃純惟 15709	林嘉德 837診 6355	黃純惟 15709	盧建吉 18449 低視力特別門診	林子傑 10164	
	833	施亮均 14365	林嘉德 837診 6355	花俊宏 3797	賴俊毓 24797	833診 施亮均 14365 838診 王清源 11466	賴俊毓 24797	
	835	黃得韻(女) 11899	陳厚匡 838診 24784	黃得韻(女) 11899	黃得韻(女) 11899	黃得韻(女) 11899	李育庭(女) 27119	
	836	836診 戴志展 3485 838診 王清源 11466	戴志展 3485 鼻胃炎特別門診	戴志展 (約診)	王清源 838診 11466	林子傑 10164	836診 盧建吉 18449 837診 陳厚匡 24784	
	下午	831	鄧永恩 6638 低視力特別門診	林子傑 10164	邱建仁 15740		賴俊毓 24797	王清源醫師3/21.3/22.3/25.3/26.3/28.3/29休假
		835	盧建吉 832診 18449	李育庭(女) 27119	李育庭(女) 27119	施亮均 833診 14365	施亮均 833診 14365	李育庭醫師3/1-3/30休假
		836	王清源 838診 11466	王清源 838診 11466		戴志展 3485	李育庭(女) 27119	戴志展醫師3/6.3/11.3/12.3/25-3/27休假
837		陳厚匡 24784	詹日全 833診 21001	林嘉德 6355	陳厚匡 24784	林嘉德 6355	花俊宏醫師3/20休假 陳光超醫師3/1休假	
晚上	835	賴俊毓 24797	施亮均 14365	許修三 28145	陳厚匡 837診 24784	835診 黃純惟 15709 836診 李育庭(女) 27119	蔡銘修醫師3/26.3/27.3/29休假	
口腔咽喉頭頸部腫瘤(癌症中心大樓地下1樓) Head and Neck Oncology *癌症中心門診沒有提供聽力檢查、鑑定、小兒聽力、頭暈檢查								
上午	031		蔡銘修 5121 低視力特別門診	蔡銘修 5121 口腔白喉特別門診		蔡銘修 5121 低視力特別門診		
	032	黃純惟 15709	盧建吉 18449 低視力特別門診	詹日全 21001		邱建仁 15740		
	下午	032	許修三 28145		鄧永恩 6638 睡眠呼吸中止症特別門診	詹日全 21001		
全方位聽覺健康中心(眼耳鼻喉科醫學中心大樓3樓) Holistic Hearing Healthcare Center *所有門診皆提供各年齡層聽檢及耳鼻喉相關醫療服務								
上午	839			陳冠華 35464		陳光超 81694		
	下午	839	(晚上)陳冠華 839診 35464	陳冠華 35464	陳光超 81694	陳光超 81694		
* 耳眩暈聽障：林嘉德、陳光超、王清源、陳冠華 * 鼻症與過敏：戴志展、黃得韻、施亮均 * 口腔癌、頭頸部腫瘤：蔡銘修、花俊宏、詹日全、賴俊毓 * 甲狀腺與唾液腺腫瘤：花俊宏、詹日全、黃純惟、盧建吉、邱建仁 * 喉症音聲異常咽喉腫瘤：鄧永恩、林子傑、邱建仁、賴俊毓 * 鼻整形：施亮均 * 口腔癌咽喉鼻咽喉癌：蔡銘修、花俊宏、詹日全、黃純惟、盧建吉、邱建仁、許修三、賴俊毓 * 睡眠呼吸中止症：鄧永恩、林子傑、邱建仁 * 一般耳鼻喉科：李育庭、陳厚匡 * 全方位聽覺健康中心：陳光超、陳冠華 * 癌症免疫細胞治療諮詢：蔡銘修、花俊宏、鄧永恩、詹日全、黃純惟、盧建吉、許修三、賴俊毓								

◎合格檢修申報觀念需推動，場所消防安全有保障

高壓氧門診 (急重症大樓地下一樓) Hyperbaric Oxygen Therapy Clinic							
時段	診間	星期一 MON (4.11.18.25)	星期二 TUE (5.12.19.26)	星期三 WED (6.13.20.27)	星期四 THU (7.14.21.28)	星期五 FRI (1.8.15.22.29)	星期六 SAT (2.9.16.23.30)
上午	028	黃維俊 20355	廖偉志 11860	李嘉翔 10724	沈宜成 16892	陳鼎翰 18499	
下午	028	杭良文 2292	林裕超 10001	夏德椿 1914	鄭文建 14321		
放射腫瘤科 (癌症中心大樓地下2樓) Radiation Oncology							
上午	051	陳尚文 4634 <small>癌症免疫細胞治療門診</small>	王耀慶 17473	梁基安 4615 <small>癌症免疫細胞治療門診</small>	賴育良 22687 <small>癌症免疫細胞治療門診</small>	王耀慶 17473	黃繼賢 28438
	052	王耀慶 17473	林膺峻 13464	林膺峻 13464	王帝皓 30860	梁基安 4615 <small>癌症免疫細胞治療門診</small>	簡君儒 16181 <small>癌症免疫細胞治療門診</small>
	053	梁基安 4615 <small>癌症免疫細胞治療門診</small>	賴育良 22687 <small>癌症免疫細胞治療門診</small>	簡君儒 16181	林亭君(女) 31968	陳尚文 4634 <small>癌症免疫細胞治療門診</small>	林亭君醫師3/21.3/22. 3/26.3/27休假 廖志穎醫師 3/21.3/22休假
	055	廖志穎 14069 癌症 整合輔助醫學		朱俊男 14360 <small>癌症免疫細胞治療門診</small>	簡君儒 16181	林膺峻 13464	
	056		趙坤山 056診94032 <small>癌症免疫細胞治療門診</small>	廖志穎 14069 癌症 整合輔助醫學			
下午	051	陳尚文 4634 <small>癌症免疫細胞治療門診</small>	林亭君(女) 31968	梁基安 4615 <small>癌症免疫細胞治療門診</small>	賴育良 22687 <small>癌症免疫細胞治療門診</small>	林亭君(女) 31968	
	052	賴育良 22687 <small>癌症免疫細胞治療門診</small>	黃繼賢 28438	林亭君(女) 31968	林膺峻 13464	黃繼賢 28438	
	053	簡君儒 16181	陳尚文 4634 <small>癌症免疫細胞治療門診</small>	王帝皓 30860	王耀慶 17473		
	055	朱俊男 14360 <small>癌症免疫細胞治療門診</small>	朱俊男 14360 <small>癌症免疫細胞治療門診</small>	廖志穎 14069	廖志穎 14069 癌症 整合輔助醫學	朱俊男 14360 <small>癌症免疫細胞治療門診</small>	
	056			趙坤山 94032 <small>癌症免疫細胞治療門診</small>	趙坤山 94032 <small>癌症免疫細胞治療門診</small>		
晚上	052		黃繼賢 28438				
<p>*頭頸癌、鼻咽癌：王耀慶、林膺峻、王帝皓、趙坤山、廖志穎 *乳癌：梁基安、朱俊男、賴育良、趙坤山、林亭君、廖志穎 *肺癌：簡君儒、王耀慶、林膺峻 *食道癌：王耀慶、簡君儒、賴育良 *肝癌：林膺峻、趙坤山、林亭君 *甲狀腺癌：朱俊男 *攝護腺、泌尿道癌：梁基安、賴育良、廖志穎 *大腸直腸癌：簡君儒、賴育良、趙坤山 *骨肉瘤：簡君儒 *胃腸癌：朱俊男 *神經惡性腫瘤：梁基安、林亭君 *兒癌：林亭君 *婦癌：陳尚文、梁基安 *淋巴瘤：陳尚文</p>							
<p>核子醫學科早期發現癌症新利器：正子斷層造影 (PET) PET是一種非侵襲性、高解析度、高敏感度的新科技影像檢查，能發現隱藏的癌細胞，是癌症預防與早期診斷治療的利器。亦可提供老年癡呆症早期偵測、癲癇病患術前定位及心肌梗塞患者心肌存活率檢測等醫療服務。</p>							
家庭醫學科 癌症中心大樓2樓(202-206診、281、283、289、298診)、急重症大樓地下一樓(020-022診)、立夫醫療大樓2樓(252診)、第一醫療大樓9樓(901診) Family Medicine							
上午	202	洪東榮 16209 <small>職業病門診、毒物科</small>	黃柏綜 16973 <small>含戒菸及腎臟門診</small>			吳美鳳(女) 99670	魏玉亭(女) 84622
	203 (兼抹片診)	黃健珉 (約診)	崔郁文(女) (約診)	總醫師(約診)	鄭如茜(女) (約診)	沈凡筠(女) (約診)	蔣惠棠(女) 14337
	205	盧子謙 20329 <small>含戒菸門診</small>		賴世偉 3068	張晶雅(女) 30003		徐華穗(女) 602診8044 <small>(癌症中心6樓)</small>
	206	徐華穗(女) 8044 <small>含整合照護門診</small>	林承鋒 31420	洪東榮 16209 <small>職業病門診、毒物科</small>	林正介 (約診)	譚宏威 37666	何致德 7929
	252		魏玉亭(女) 84622 <small>老人門診</small>	林志學 5496 <small>含戒菸門診</small>	廖俊惠 8089老人失智 憂鬱焦慮身心門診	楊沛怡(女) 18314 <small>老人特別門診</small>	蔣惠棠醫師3/2.3/11休假 楊沛怡醫師3/1.3/8休假 廖乃慧醫師3/25休假 張晶雅醫師3/5.3/14.3/19. 3/21.3/28休假 賴世偉醫師3/13.3/27休假 潘夢彬醫師3/29休假 譚宏威醫師3/1.3/6.3/22休假 魏玉亭醫師3/2.3/4.3/9休假 吳美鳳醫師3/29休假 林承鋒醫師3/8.3/12.3/22. 3/26.3/29休假 張晶雅醫師3/5.3/14.3/19. 3/21.3/28休假
下午	281	劉秋松 3350 <small>職業病門診</small>	林文元 10648 <small>含戒菸門診</small>	劉秋松 3350	林文元 10648	黃健珉 31419	
	839			陳冠華 35464 <small>高齡耳鼻喉科</small>		陳光超 81694 <small>高齡耳鼻喉科</small>	
	202	陳宗伯 30501	江孟霖 31527	劉秋松 3350	黃柏綜 16973	賴冠宇 17152	
	203	劉秋松 3350	張晶雅(女) 30003	譚宏威 37666	劉秋松 3350	林承鋒 31420	
	205	鄭如茜(女) 37089		吳思嫻(女) 32865	江孟霖 31527		
晚上	206	林志學 5496 <small>含整合照護門診</small>	林正介 2229	沈凡筠(女) 32852	崔郁文(女) 32738	黃慧瑜(女) 34249	
	281	高湘涵(女) 22081	楊沛怡(女) 18314	預立醫療照護自費諮詢 (約診)	陳 恩 100288		江孟霖醫師3/12.3/26.3/28休假 鄭如茜醫師3/18.3/25休假 黃健珉醫師3/11休假 崔郁文醫師3/7.3/21休假 沈凡筠醫師3/1.3/8.3/15. 3/22.3/29休假 陳宗伯醫師3/4.3/18休假 劉秋松醫師3/11.3/25休假
	252	廖乃慧(女) 28530	陳冠華 839診35464 <small>高齡耳鼻喉科</small>	賴世偉 3068	賴冠宇 17152	陳光超 839診81694 <small>高齡耳鼻喉科</small>	
晚上	021	陳毓隆 7468 <small>戒菸門診</small>	劉秋松 3350	楊沛怡(女) 18314 <small>含戒菸門診</small>			
	022	吳丞斌 245診18796 <small>健檢追蹤</small>	黃于葉(女) 020診 24018	蔣惠棠(女) 020診14337 <small>職業病門診</small>	林文元 602診10648 <small>含戒菸門診(癌症中心6樓)</small>	湯夢彬 35307	
職業醫學科門診、毒物科門診 (癌症中心大樓2樓、急重症大樓地下一樓(020診) Occupational Medicine / Toxicology							
上午	202	洪東榮 16209 <small>毒物科</small>				吳美鳳(女) 99670	魏玉亭(女) 84622
	206		魏玉亭(女) 252診 84622	洪東榮 16209 <small>毒物科</small>			何致德 7929
	281	劉秋松 3350		劉秋松 3350			蔣惠棠(女) 203診 14337
下午	298				穆函蔚 15696 <small>毒物科</small>		
晚上	020		劉秋松 021診 3350	蔣惠棠(女) 14337			
戒菸門診 立夫醫療大樓2樓(252診)、癌症中心大樓2樓(202、205診)、急重症大樓地下一樓(020、021診) Cigarette Cessation Clinic							
上午	202	盧子謙 205診 20329	黃柏綜 16973				魏玉亭(女) 84622
	252		魏玉亭(女) 84622	林志學 5496 <small>含戒菸門診</small>		楊沛怡(女) 18314	
	281		林文元 10648		林文元 10648		
下午	202	陳宗伯 30501			黃柏綜 16973		
	281	高湘涵(女) 22081	楊沛怡(女) 18314				
晚上	021	陳毓隆 7468		020診 蔣惠棠(女) 14337 021診 楊沛怡(女) 18314	林文元 602診 10648	湯夢彬 022診 35307	
緩和醫療門診 (癌症中心大樓2樓) Palliative Medicine 預立醫療照護自費諮詢(約診) (ACP)諮詢專線：04-22052121分機 11031							
上午	206	徐華穗(女) 8044	黃柏綜 202診 16973				徐華穗(女) 602診 8044
下午	202				黃柏綜 16973		

老人特別門診

老人特別門診 (立夫醫療大樓2樓) Geriatric Medicine 服務對象：多重用藥、認知功能異常、衰弱、跌倒、憂鬱等症狀之65歲以上銀髮族。							
時段	診間	星期一 MON (4.11.18.25)	星期二 TUE (5.12.19.26)	星期三 WED (6.13.20.27)	星期四 THU (7.14.21.28)	星期五 FRI (1.8.15.22.29)	星期六 SAT (2.9.16.23.30)
上午	252		魏玉亭(女) 84622	林志學 5496	(教) 廖俊惠 58089 憂鬱、失智症	楊沛怡(女) 18314	
下午	252	廖乃慧(女) 28530	林伯儒 38898		賴冠宇 17152		

成人疫苗注射暨旅遊醫院特別門診 (肺炎鏈球菌疫苗、帶狀皰疹疫苗、子宮頸疫苗、A肝、B肝、流感、破傷風及百日咳疫苗等)							
上午	206	徐華穗(女) 8044		林志學 252診 5496			何致德 7929
	281	劉秋松 3350	林文元 10648	劉秋松 3350		吳美鳳(女) 202診 99670	魏玉亭(女) 202診 84622
下午	202	陳宗伯 30501	楊沛怡(女) 281診 18314		黃柏綜 16973	賴冠宇 17152	
	252	高湘涵(女) 281診 22081			賴冠宇 17152		
晚上	020		黃于堯(女) 24018	蔣惠茶(女) 14337			
	021	陳毓隆 7468	劉秋松 3350	楊沛怡(女) 18314	林文元 602診10648 (癌症中心6F)	湯夢彬 022診 35307	

自費體檢門診(健康醫學中心8樓) Health Examination *自費體檢門診看診時間：星期一至星期六上午及下午
 1.一般體格檢查 2.就業勞工體檢 3.供膳勞工體檢 4.勞工保險局預防職業病健檢 5.公司與工廠外作勞工巡迴體檢 6.中醫健檢 7.婚前健檢
 8.保險照會體檢 9.大專院校新生體檢 10.出國留學與移民體檢(加拿大、澳洲、紐西蘭) 洽詢電話：(04)22052121轉15620-15623

健康檢查中心約診(健康醫學中心6樓) Health Examination *洽詢電話：(04)22052121轉 15620- 15623
 全身高階健檢(A.腸胃鏡套組、B.心血管套組、C.腦血管套組、D.紳士套組、E.仕女套組、F.防癌套組)

體重控制特別門診

體重控制特別門診(癌症中心大樓6樓) Obesity Control Center 由肥胖醫學專醫師群、體重控制專門營養師與運動治療師共同為您提供全面性的體重控制。							
上午	601			辛明哲 29505 減重及糖尿病手術	黃致錕 94603 減重及糖尿病手術(含減重手術重建)	辛明哲 29505 減重及糖尿病手術	黃致錕 94603 減重及糖尿病手術(含減重手術重建)
	602		張安迪 28859 胃鏡減重治療				徐華穗(女) 8044 (癌症中心6樓)
下午	601		辛明哲 29505 減重及糖尿病手術				
晚上	602		蘇珊玉(女) 330診7971 美德醫療大樓3樓	林文元 10648 (癌症中心6樓)		蘇珊玉(女) 263診7971 美德醫療大樓3樓	

疼痛科

疼痛科(急重症大樓2樓) Pain Management						
上午	240		洪至仁 6399	洪至仁 6399	洪至仁 245診 6399	歐陽欣漢 14350
下午	240			劉玉成 5622		
	248	劉玉成 5622				

*肩頸痠痛：洪至仁、劉玉成、歐陽欣漢 *帶狀皰疹神經痛：洪至仁、劉玉成、歐陽欣漢 *癌症疼痛、手術後慢性疼痛、神經病變性困擾：洪至仁
 *長期慢性疼痛：洪至仁、歐陽欣漢 *三叉神經痛：洪至仁、歐陽欣漢 *顏面痲痺：洪至仁、歐陽欣漢 *下背痛：洪至仁、歐陽欣漢
 *五十肩、手肘疼痛(網球肘、高爾夫球肘等)：劉玉成、歐陽欣漢 *手腕痠麻(媽媽手、腕隧道症候群等)、周邊神經夾擊症、脊椎病變之免開刀評估及治療：劉玉成

皮膚科

皮膚科 (181~182診復健醫療大樓1樓、135診癌症中心大樓1樓、666.669診兒童醫院11樓美容中心) Dermatology							
上午	181	許致榮 20191 皮膚腫瘤外科及青春痘特別門診	吳伯元 15645	黃建仁 6175	張廖年峰 15728 一般門診及乾癬特別門診	吳伯元 15645 皮膚過敏尋麻疹	吳伯元 15645 乾癬及異位性皮膚炎
	182	謝雅惠(女) 22102	黃建仁 6175 皮膚癌門診	方心禹(女) 14355	沈冠宇 28592	方心禹(女) 14355	張廖年峰醫師3/11休假
	666		張廖年峰 15728 自費門診	謝雅惠(女) 669診 (約診)	陳駿升 135診 34899	許致榮 669診 (約診)	
下午	181	謝雅惠(女) 22102	181診 吳伯元 15645 182診 方心禹(女) 14355	邵湘德(女) 30915	謝雅惠(女) 22102	張廖年峰 15728 一般門診及皮膚病特別門診	
	669		張廖年峰 (約診)				
晚上	181	張廖年峰 15728 一般門診及乾癬特別門診		謝雅惠(女) 22102	張廖年峰 15728 一般門診及乾癬特別門診		
	182		陳駿升 34899		陳駿升 34899		

復健科

復健科(復健醫療大樓2樓) Rehabilitation 針灸復健整合醫療 (331診美德醫療大樓3樓) 復健門診及治療區與針灸融合，提供骨關節疼痛之中西整合復健治療							
上午	275	周立偉 4317 疼痛治療(浮針療法)	林千琳(女) 5699 兒童復健	韓亭怡(女) 6741 疼痛治療(浮針療法)	吳恩瑄(女) 12118 疼痛治療	楊佩瑜(女) 7857 兒童復健	劉東桓 35345 中西醫聯合骨關節少抗老門診
	276	孟乃欣 6351 智能機器人訓練	吳恩瑄(女) 12118 癌症復健	楊佩瑜(女) 7857 兒童復健	周怡君(女) 10161 神經訓練、機器人訓練	韓亭怡(女) 6741 癌症復健	蔡季霖醫師3/15休假 張斐淳醫師3/9,3/30休假
	277	楊佩瑜(女) 7857	羅瑞寬 4659 骨關節及疼痛治療	孟乃欣 6351	張呈偉 24727 運動傷害及疼痛治療	楊翕 28570	
	278	張呈偉 24727 運動傷害及疼痛治療		劉東桓 35345 中西醫聯合骨關節少抗老門診	蔡季霖 100497		
	331	韓亭怡(女) 6741 美德大樓3樓					
下午	275	劉東桓 35345 運動傷害特別門診	林千琳(女) 5699	張斐淳(女) 22114	劉東桓 35345 骨關節及疼痛治療	韓亭怡(女) 6741 癌症復健	蔡季霖醫師3/15休假 張斐淳醫師3/9,3/30休假
	276	韓亭怡(女) 6741	楊佩瑜(女) 7857	孟乃欣 6351	孟乃欣 6351 心肺復健	林千琳(女) 5699	
	277	羅瑞寬 4659 神經復健、機器人訓練	(教) 羅瑞寬 4659	羅瑞寬 4659	楊佩瑜(女) 肉毒菌注射門診 (3/21) 約診	賴宇亮 14688 骨關節及疼痛治療	
	278	張呈偉 24727	張斐淳(女) 22114		林千琳(女) 5699	蔡季霖 100497	
	331		孟乃欣 6351 鼻胃管移除特別門診				
晚上	275	張呈偉 24727	蔡季霖 100497		張呈偉 24727	蔡季霖 100497	
	276	楊佩瑜(女) 7857 兒童、肉毒菌注射	林千琳(女) 5699	韓亭怡(女) 6741	孟乃欣 6351		
	277	陳怡維(女) 28557		張斐淳(女) 22114 心肺、疼痛治療	陳怡維(女) 28557		

先進的治療設備及技術：
 *重複性顫外磁刺激術：改善中風病人的動作、語言、吞嚥 *超音波導引注射：精準地針對肌腱、關節注射，包括，高溫度血小板增生療法(PPR) *脊柱側彎矯正
 *震波：骨折癒合不良、關節退化、肌腱炎，非侵入性的利器 *水冷雷射解痛術：針對難治性疼痛 *靜脈雷射光療法：提升紅血球攜氧能力
 *淋巴引流手法：治療乳癌、骨盆腔術後，肢體水腫 *肉毒桿菌注射：針對中風、腦性麻痺造成的肌肉痙攣 *機器人訓練：輔助肢體動作及行走

精神科成人門診 (美德醫療大樓5樓、178診復健醫療大樓1樓、252診立夫醫療大樓2樓) Psychiatry

時段	診間	星期一 MON (4.11.18.25)	星期二 TUE (5.12.19.26)	星期三 WED (6.13.20.27)	星期四 THU (7.14.21.28)	星期五 FRI (1.8.15.22.29)	星期六 SAT (2.9.16.23.30)
上午	561	藍先元 10669	藍先元 (約診)	藍先元 10669	藍先元 10669	藍先元 10669	廖尹鐸 100745兒童青少年 (3/2.3/16.3/30)
	562	黃芳慧(女) 29362	吳博倫 11745 (約診) 含強迫症門診	藍先元 10669	吳博倫 11745 (約診)	教 吳博倫 11745 強迫症	李定美(女) 18148 (3/2.3/30)
	563	廖俊惠(女) 8089 含焦慮與自律神經功能治療	鄭若瑟 9414	廖俊惠(女) 8089 含失智評估	鄭若瑟 9414 含心理創傷門診		廖俊惠(女) 8089 (3/9.3/23)
	565	鄭婉汝(女) E81診(約診) 員工關懷門診	莊陽安 38879	莊陽安 797診38879 婦女身心特別約診	教 廖俊惠(女) 252診8089 老人失智與憂鬱症身心門診		輝耀門診
	566			潘有法 22015 (兒童青少年)	565診 廖尹鐸100745(兒童青少年) 566診 黃于真(女) (約診)	黃芳慧(女) 29362	星期一至上午鄭若瑟 星期二上午鄭婉汝 星期三下午廖俊惠
下午	561	藍先元 10669	藍先元 (約診)	黃芳慧(女) 29362	藍先元 10669	藍先元 10669	
	562	黃芳慧(女) (約診)		藍先元 10669	吳博倫 11745 (約診)	吳博倫 11745 (約診)	
	563	蘇冠賓 10421	廖俊惠(女) 8089		李定美(女) 18148	廖尹鐸 100745 兒童青少年	蘇冠賓醫師3/11休假 藍先元醫師3/8下午休假 鄭若瑟醫師3/18.3/19.3/21.3/25.3/26.3/28 休假
	565	林沐春 24811	林沐春 24811	賴梓瑜 34428	陳雨星 (約診)		
	566	鄭若瑟 9414 含精神科復健門診	鄭若瑟 9414	林沐春 24811		李定美(女) (約診)	
晚上	561		廖尹鐸 100745 兒童青少年	潘有法 563診22015美沙冬約診 兼擔帶特別門診		李定美(女) 18148 (3/8.3/22)	
	562	潘有法 22015 (兒童青少年)	吳博倫 (約診)	林沐春 24811			

※ 心理健康服務中心 提供臨床心理師自費服務 諮詢電話: 04-22052121#11854 ◎若有心裡壓力需要諮詢或自我探索請來電輝耀門診預約

美沙冬複診約診(美德醫療大樓1樓) ※美沙冬門診複診時間: 週一、週二、週五下午1:30-3:30, 初診病患請於門診時間撥打電話04-22052121轉11183 預約看診

下午	157	廖俊惠(女) 8089 (含酒癮治療)	鄭婉汝(女) 23972 (含酒癮治療)		潘有法 22015 (含酒癮治療)
----	-----	---------------------	----------------------	--	-------------------

兒童青少年門診(美德醫療大樓5樓)

上午	356					林秀縵(女) 33767(約診) 兒童醫院3樓
	357	林秀縵(女) 33767 兒童醫院3樓		林秀縵(女) 33767 兒童醫院3樓	劉書岑(女) 35841 兒童醫院3樓	劉書岑(女) 125診35841 兒童醫院1樓
下午	567	許宗蔚(女) (約診)	許宗蔚(女) (約診)	張倍禎(女) 13121	許宗蔚(女) 567診 (約診)	李宛融(女) 565診 32305
	567	陳映雪(女) 31114	林秀縵(女) 213診(約診) 兒童醫院3樓	張倍禎(女) 13121		
晚上	357		劉書岑(女) (約診) 兒童醫院3樓	劉書岑(女) 35841 兒童醫院3樓		林秀縵(女) 33767(約診) 兒童醫院3樓
	125			林秀縵(女) 212診(約診) 兒童醫院2樓	劉書岑(女) 35841 (約診)	

營養諮詢自費門診 (615.618診美德醫療大樓6樓、253診立夫醫療大樓2樓) Nutrition Consultation Clinic

體重控制、糖尿病、妊娠糖尿病、腎臟病、高血脂、心臟病、痛風及疾病營養、小兒營養、副食品添加、癌症及腸胃道術後營養、居家管灌營養諮詢、骨質疏鬆症等一般疾病

下午	618	林詮翰 615診35137 (營養師) 銀髮族營養	蔡玉霜 615診31822(營養師) 糖尿病營養、腎臟營養	蘇鈺雯 (營養師) 16154 兒童營養、體重控制	林曼萱 (營養師) 34275 體重控制、運動營養	許詠翔 (營養師) 25876 心血管疾病營養	早上 253診 322美研22585 319美玉31822 316蕭乃儀34686 323美研9405 330吳奕靜3789
----	-----	---------------------------	-------------------------------	---------------------------	---------------------------	-------------------------	--

腫瘤營養諮詢自費門診 (癌症中心大樓2樓) Nutrition Care

上午	285		楊美都 5218		(下午)楊美都 5218
----	-----	--	----------	--	--------------

醫學影像部(神經放射診療科) 急重症中心大樓地下1樓

上午	020		陳威良 11523	周發揚 021診 32208
----	-----	--	-----------	----------------

中醫部 *中醫針灸科、中醫傷科療程第一次, 需間隔一日始能以健保身分就診中醫內、婦、兒科。 中西醫結合科特色: 依病情需要在同意之後掛號合適的中醫或西醫師協助額外開立中醫或西醫相關檢查處置治療

中醫家庭暨社區醫學科 Division of Chinese family and community medicine

上午		洪皓脩 270診24851 減重、新陳代謝、泌尿	歐世宸 325診28643 泌尿、性功能	張丘明 331診29695 顫顫關節疼痛	歐世宸 325診28643 泌尿、性功能
		張丘明 331診29695 術後關節疼痛僵硬			洪皓脩 269診24851 三高、更年期、失眠
下午		黃維德 271診25778 關節炎、急慢性傷口照護			洪皓脩 269診24851 三高、更年期、失眠
		歐世宸 263診28643 泌尿、性功能	洪皓脩 269診24851 三高、更年期、失眠		歐世宸 325診28643 泌尿、性功能
晚上		黃維德 271診25778 關節炎、急慢性傷口照護	歐世宸 325診28643 泌尿、性功能		洪皓脩 269診24851 新陳代謝、泌尿
			洪皓脩 270診24851 頭暈、貧血、骨質疏鬆		

中西醫結合科-皮膚專科(美德醫療大樓1樓) Integration of Chinese-Western Medicine Dermatology 中西醫結合科特色: 依病情需要在同意之後掛號合適的中醫或西醫師協助額外開立中醫或西醫相關檢查處置治療

上午	168		詹雅閔(女) 7384		詹雅閔(女) 7384
下午	168		詹雅閔(女) 7384 異常落髮		
晚上	168	詹雅閔(女) 7384			

中西醫結合科-內科專科(美德醫療大樓1樓) Integration of Chinese-Western Medicine

上午	165	許博期 11895		許博期 11895		吳佩青(女) 36619
	166	謝慶良 100診 7196	吳美瑤(女) 10743	江烈欽 4708 糖尿病、肝膽腸胃、消化系癌症	吳佩青(女) 36619	江烈欽 4708 糖尿病
	168	吳佩青(女) 36619	黃國欽 167診4322 糖尿病、甲狀腺、痛風	吳佩青(女) 36619	黃國欽 4322 (約診) 甲狀腺超音波	吳佩青(女) 36619 黃國欽 167診4322 糖尿病、甲狀腺、痛風
下午	166			林聖興 3900 頭痛、失眠		
	167			陳俞瑄(女) 37088	吳佩青(女) 168診 36619	江烈欽醫師3/16休假
晚上	166	許偉帆 28991 腸胃肝膽病 癌症免疫輔助治療門診	許博期 11895			
	167	黃國欽 4322 糖尿病、甲狀腺、痛風		陳俞瑄(女) 37088	吳佩青(女) 168診 36619	

*新陳代謝科: 黃國欽、江烈欽 *神經內科: 謝慶良、林聖興 *血液腫瘤、風濕免疫、復健調理: 吳佩青

中西醫結合科

中西醫結合科-小兒專科(美德醫療大樓1樓) Integration of Chinese-Western Medicine Pediatrics							
時段	診間	星期一 MON (4.11.18.25)	星期二 TUE (5.12.19.26)	星期三 WED (6.13.20.27)	星期四 THU (7.14.21.28)	星期五 FRI (1.8.15.22.29)	星期六 SAT (2.9.16.23.30)
上午	165					賴琬郁(女)15779	王婕(女) 325診 28625
	166					魏長菁(女)5522	輝躍門診 星期一下午顏宏融
下午	166			林聖興 3900			
	168			顏宏融 91281			
晚上	100			顏宏融 91281			
	166	陳曉平(女) 165診 36603	楊樹文 167診 14869		林聖興 3900		

中西醫結合科-耳鼻喉專科(美德醫療大樓1樓) Integration of Chinese-Western Medicine Otorhinolaryngology							
上午	167	張家豪 24636 眩暈、耳鳴					

中西醫結合科-骨鬆肌少專科(復健大樓2樓) Integration of Chinese-Western Osteoporosis & Sarcopenia							
上午				278診 劉東桓 35345 168診 吳佩青(女)36619			
下午					275診 劉東桓 35345 168診 吳佩青(女)36619		

中西醫結合科-婦科專科(美德醫療大樓1樓) Integration of Chinese-Western Medicine Gynecology							
下午	166					李容妙(女) 18404	
*過敏免疫疾病：顏宏融 *皮膚疾病(乾癬、異位性皮膚炎、白斑、蕁麻疹、囊腫型痤瘡、酒糟性皮膚炎、脫髮)：詹雅閔 *糖尿病、高血脂、甲狀腺疾病、骨質疏鬆症、內分泌相關肥胖及月經失調、甲狀腺超音波檢查及甲狀腺穿刺：黃國欽 *耳鼻喉疾病(鼻竇炎、鼻息肉、聲帶結節、耳鳴、鼻咽癌)、長照項目(三管換置)張家豪 *中西醫胃腸肝膽聯合門診：許偉帆 *中西醫聯合門診復健門診：劉東桓、吳佩青 *中西醫兒童過敏免疫聯合門診：魏長菁、賴琬郁 *中西醫聯合注意力不足過動症照護門診：林聖興 *中西醫聯合呼吸道照護門診：張家豪、吳佩青 *中西醫聯合三高疾病照護門診：黃國欽、吳美瑤 *中西醫聯合骨鬆肌少抗老門診：劉東桓、吳佩青 *兒童青少年腦神經病症，頭痛、頭暈、癲癇、腦傷後遺症、發展遲緩、妥瑞氏症、過動症、睡眠障礙：林聖興 *中西醫結合治療異常落髮聯合門診：詹雅閔 *中西醫結合治療白班聯合門診：江烈欽 *不孕症調理、產後調理(缺乳/掉髮/憂鬱症)：李容妙							

中醫傷科

中醫傷科(美德醫療大樓2樓) Chinese Traumatology							
上午	271	黃敬軒 18007 小針刀特別門診	郭于賢 28213	黃敬軒 18007 浮針特別門診	林宏恩 29683 富貴包	林芷瑩(女) 31531 頸椎疾病	黃敬軒 18007
	272	葉祐安 24870 骨壞死、筋骨痠痛	葉祐安 24870 神經痛、神經痛	陳柏恩 31546	葉祐安 24870 骨壞死、筋骨痠痛	陳柏恩 31546	侯甫葦 20452 骨折特別門診
	273	侯甫葦 20452 骨折特別門診	黃維德 25778 浮針與傷口特別門診	侯甫葦 20452 骨折特別門診	陳柏恩 31546 X型腿、O型腿	侯甫葦 20452	陳志昇 21957
下午	271	黃維德 25778 浮針與傷口特別門診	陳柏恩 31546	李紋綺(女) 35767	林宏恩 29683	黃維德 25778 浮針特別門診	黃維德 25778 浮針特別門診
	272	葉祐安 24870 傷口癒癒、蟹足腫	張國銘 18017	林芷瑩(女) 31531	葉祐安 24870 骨壞死、筋骨痠痛	徐新政 2762	林芷瑩(女) 31531 頸椎疾病
	273	侯甫葦 20452 退化性關節炎、腰痛	林宏恩 29683	侯甫葦 20452 退化性關節炎、腰痛	陳柏恩 31546	侯甫葦 20452 退化性關節炎、足跟扭傷	林宏恩 29683 富貴包
晚上	271	黃維德 25778 浮針特別門診	黃敬軒 18007 耳鳴、突發性耳聾	黃維德 25778 浮針與傷口特別門診	黃維德 25778 浮針與傷口特別門診	黃敬軒 18007 肩頸 腕痛特別門診	侯甫葦醫師3/9休假
	272	林宏恩 29683 腰推術後	葉祐安 24870 筋骨痠痛、運動傷害	林宏恩 29683	陳志昇 21957	葉祐安 24870 筋骨痠痛、運動傷害	
	273	郭于賢 28213	陳柏恩 31546 拇趾外翻、扁平足	林芷瑩(女) 31531	李紋綺(女) 35767	郭于賢 28213 肩頸手麻、四肢扭傷	
*小針刀：黃敬軒 *浮針：黃敬軒、黃維德、郭于賢、林芷瑩、陳柏恩 *雷射針灸：黃敬軒、黃維德 *梅尼爾氏症：黃敬軒 *急慢性傷口照護、疤痕修復美容：黃維德 *骨質疏鬆：黃敬軒、郭于賢、黃維德、張國銘、林芷瑩、葉祐安 *足踝相關疾病：陳柏恩 *骨折脫臼：侯甫葦、郭于賢、徐新政 *骨壞死：葉祐安 *傷科整復：侯甫葦、葉祐安、郭于賢、張國銘、陳志昇、陳柏恩 *腰痛：黃敬軒、葉祐安、郭于賢、黃維德、林宏恩 *神經麻痛：黃敬軒、郭于賢、黃維德、林宏恩、林芷瑩 *風濕性關節炎：黃敬軒、郭于賢、黃維德、張國銘、林芷瑩 *脊椎側彎：郭于賢 *姿態校正：黃敬軒、郭于賢、陳柏恩 *蟹足腫：葉祐安、黃維德 *肩頸疼痛：黃敬軒、郭于賢、林芷瑩 *痛風：葉祐安、黃維德、林芷瑩 *皮膚相關疾病：黃維德 *腦中風、顱腦損傷、脊椎損傷後肢體障礙：黃敬軒、侯甫葦、郭于賢、黃維德、林芷瑩、葉祐安 *耳鳴、突發性耳聾：黃敬軒、張國銘 *術後僵硬腫痛沾黏、運動傷害、扭挫傷、退化性關節炎、肌肉筋骨痠痛：黃敬軒、侯甫葦、葉祐安、郭于賢、黃維德、林宏恩、張國銘、林芷瑩							

中醫婦科

中醫婦科(美德醫療大樓) Chinese Gynecology、急重症中心大樓2樓(245診)、復健醫療大樓15樓(797診)							
上午	其他					蘇珊玉(女) 245診7971 急重症中心大樓2樓	
	268			洪碩彰(女) 34270			
	269		陳盈佑(女) 18557	陳盈佑(女) 18557	陳雅吟(女) 3560 自費特別門診	洪皓脩 24851	陳盈佑(女) 18557
	270		洪皓脩 24851		蘇珊玉(女) 7971	陳盈佑(女) 18557	祝璿嫻(女) 18506
下午	268		洪碩彰(女) 34270	張馨慧(女) 797診27314 生殖醫學特別門診			蘇珊玉(女) 329診 7971
	269	張馨慧(女) 27314	陳盈佑(女) 18557	洪皓脩 24851	陳盈佑(女) 18557	洪皓脩 24851	洪皓脩 24851
	270				蘇珊玉(女) 7971	洪碩彰(女) 34270	李容妙(女) 18404
晚上	268			李容妙(女) 261診 18404	張馨慧(女) 27314		輝躍門診 星期三下午蘇珊玉
	269	張馨慧(女) 27314		張馨慧(女) 269診 27314	洪碩彰(女) 34270	陳盈佑(女) 18557	陳盈佑醫師 3/9.3/20.3/23休假
	270		洪皓脩 24851			張馨慧(女) 27314	
	330		蘇珊玉(女) 7971 (17:30開始看診)			蘇珊玉(女) 263診7971 (17:30開始看診)	
*癌症免疫放化療調理：陳盈佑、蘇珊玉 *男女不孕：蘇珊玉 *白帶：張馨慧、許雅鈴、洪碩彰、李容妙 *懷孕與產後調理：洪皓脩、蘇珊玉、許雅鈴、李容妙 *泌尿疾病：洪皓脩 *美顏針：張馨慧、許雅鈴 *減重瘦身：張馨慧、蘇珊玉 *子宮內膜異位症與痛經：張馨慧 *產後腰痠骨盆矯正：洪皓脩 *焦慮症、憂鬱症、自律神經失調：許雅鈴 *更年期：洪皓脩、許雅鈴、李容妙 *一般婦科：蘇珊玉、陳盈佑、張馨慧、洪皓脩、李容妙、祝璿嫻、許雅鈴、洪碩彰							

中醫內科 (美德醫療大樓) Chinese Internal Medicine							
時段	診間	星期一 MON (4.11.18.25)	星期二 TUE (5.12.19.26)	星期三 WED (6.13.20.27)	星期四 THU (7.14.21.28)	星期五 FRI (1.8.15.22.29)	星期六 SAT (2.9.16.23.30)
上午	100	謝慶良 7196	高尚德 1259		黃升騰 98294	教 謝慶良 7196 (3/8)	
	165						
	166		吳美瑤(女) 10743				
	261	林彩蕙(女) 10178	廖元敬(女) 22882 蛋白尿、腎病	王玟玲(女) 10878	林彩蕙(女) 10178	林彩蕙(女) 10178	王玟玲(女) 10878
	262	吳美瑤(女) 10743			王詩涵(女) 34375		吳美瑤(女) 10743
	263		林岱穎(女) 34360	林幼淳(女) 27294		林詩珣(女) 34269	林亭延(女) 31556
	265						
	321	廖元敬(女) 22882 腫痛	林詩珣(女) 34269		吳美瑤(女) 10743 心血管病、糖尿病	廖元敬(女) 22882 蛋白尿、腎病	廖元敬(女) 22882 蛋白尿、腎病
	322	羅綸謙 3099 血液腫痛、風濕免疫疾病	陳書怡(女) 19975 蕁麻疹、關節炎、乾燥症	唐萱庭(女) 34262	吳柏樟 10752 (約診)	陳沛先(女) 31202	羅綸謙 3099 血液腫痛、風濕免疫疾病
	323	林幼淳(女) 27294	林彩蕙(女) 10178	林彩蕙(女) 10178	張恒鴻 0236	張永明 7107	
325	林亭延(女) 31556	唐萱庭(女) 34262	歐世宸 28643		歐世宸 28643		
下午	100		高尚德 1259 (約診)			高尚德 1259 自費特別門診	高尚德 1259
	261	葛正航 13479	林彩蕙(女) 10178	張家禎(女) 23341	張家禎(女) 23341	張家禎(女) 23341 胃食道逆流、腸胃病	王玟玲(女) 10878
	263	歐世宸 28643 泌尿、性功能	王詩涵(女) 262診 34375		林幼淳(女) 27294		林岱穎(女) 34360
	321	廖元敬(女) 22882 高血脂	林亭延(女) 31556	廖元敬(女) 22882 高血脂	吳美瑤(女) 10743 心血管病、糖尿病	林亭延(女) 31556	
	322				林岱穎(女) 262診 34360	唐萱庭(女) 34262	陳沛先(女) 31202
	323	陳沛先(女) 31202	張恒鴻 0236	陳沛先(女) 31202	陳沛先(女) 31202		
	325	馬培德 91409	林詩珣(女) 34269	馬培德 91409	馬培德 91409	吳美瑤(女) 10743 心血管病、糖尿病	歐世宸 28643
	332			謝慶良 7196			
晚上	100	高尚德 1259 脂肪肝	黃升騰 98294		謝慶良 7196	高尚德 1259 自費特別門診	專家特色自費門診 週五下午高尚德醫師 週五晚上高尚德醫師
	167						
	262	王詩涵(女) 34375				林岱穎(女) 34360	輝耀門診 星期四下午張恒鴻 星期四下午黃升騰 星期六上午高尚德
	261	林彩蕙(女) 10178	王玟玲(女) 10878			陳沛先(女) 31202	陳沛先醫師3/11 休假
	263	林詩珣(女) 34269	王詩涵(女) 34375	林幼淳(女) 27294			
	321	唐萱庭(女) 34262	林亭延(女) 31556	林亭延(女) 31556	王禎佑 24864 癌症、耳鼻喉、胸腔疾病	林亭延(女) 31556	
	322	林幼淳(女) 27294	羅綸謙 3099 血液腫痛、風濕免疫疾病		唐萱庭(女) 34262	羅綸謙 3099 血液腫痛、風濕免疫疾病	
	323	張恒鴻 0236		陳沛先(女) 31202	林彩蕙(女) 10178		
	325	吳美瑤(女) 10743 心血管病、糖尿病	歐世宸 28643	林詩珣(女) 34269	馬培德 91409	歐世宸 28643	
	332	謝慶良 7196					

中醫內科 (癌症中心2樓) Chinese Internal Medicine							
上午	285			黃升騰 98294	葛正航 13479		
	286		張家禎(女) 23341				
	293			廖元敬(女) 22882			
下午	285			歐世宸 28643			
	298	張家禎(女) 23341					
	299			林彩蕙(女) 10178		黃升騰 295診 98298	

- *中醫一般內科：林岱穎、王詩涵、唐萱庭、林詩珣、陳沛先、林亭延、馬培德
- *中醫肝膽胃腸科：林亭延、馬培德、廖元敬、張恒鴻、高尚德、張家禎、王玟玲、謝慶良
- *中醫新陳代謝科：林幼淳、吳美瑤、王禎佑、王玟玲、唐萱庭
- *中醫風濕免疫科：陳沛先、林彩蕙、羅綸謙、張恒鴻、陳書怡、林詩珣
- *中醫神經精神科：林亭延、歐世宸、林幼淳、謝慶良
- *中醫血液腫瘤科：陳沛先、歐世宸、廖元敬、葛正航、林彩蕙、羅綸謙、黃升騰、高尚德、張家禎、王玟玲
- *中醫胸腔及耳鼻喉：林亭延、陳沛先、馬培德、黃升騰、王禎佑、唐萱庭
- *中醫皮膚科：陳沛先、林彩蕙、陳書怡、林詩珣
- *中醫腎臟泌尿科：歐世宸、廖元敬、張永明
- *中醫心臟血管科：林亭延、吳美瑤
- *中醫高齡醫學：林幼淳
- *中醫眼科：葛正航
- *中醫男科：歐世宸

自費埋線特別門診(減重、皮膚、呼吸道、腸胃道疾患)(美德醫療大樓三樓)							
上午	330		洪皓脩 270診 24851	林佳慧(女) 30028	蘇珊玉(女) 270診 7971	洪皓脩 269診 24851	
	329	張馨慧(女) 269診 27314	洪碩彰(女) 268診 34270	洪皓脩 269診 24851	蘇珊玉(女) 270診 7971	洪皓脩 269診 24851	蘇珊玉(女) 7971
晚上	269	張馨慧(女) 27314		張馨慧(女) 27314	張馨慧(女) 268診 27314	張馨慧(女) 270診 27314	
	329	林佳慧(女) 30028					
	330		蘇珊玉(女) 7971 (17:30開始看診)	黃靖雅(女) 32530			

睡眠中心門診 (美德醫療大樓5、7樓) Sleep Center 為睡眠障礙病患安排單一門診，提供診斷及治療方面必要的協助。							
上午	751		杭良文 2292 睡眠呼吸中止症				
下午	751					梁信杰 6142	

中醫兒科

美德醫療大樓1樓(165~167診)、2樓(262~268診)、兒醫1樓(122、123診)、2樓(210診) Chinese Pediatrics								
時段	診間	星期一 MON (4.11.18.25)	星期二 TUE (5.12.19.26)	星期三 WED (6.13.20.27)	星期四 THU (7.14.21.28)	星期五 FRI (1.8.15.22.29)	星期六 SAT (2.9.16.23.30)	
上午	166					魏長菁 5522 西醫兒科兒童過敏整合門診		
	265					林怡君(女) 22199	張東迪 5335 癌症、疑難雜症	
	268					賴琬郁(女) 165診 15779 兒童過敏整合門診	賴琬郁(女) 15779	
	323						林怡君(女) 22199 性早熟、兒童生長發育	
	325						王婕(女) 28625	
	326	林怡君(女) 22199			林怡君(女) 22199		許有志 30015	黃正豪 12628 妥瑞症、中風
下午	265	張東迪 5335 過敏免疫風濕疾病		張東迪 5335 過敏免疫風濕疾病			陳曉平(女) 36603	
	268			林怡君(女) 22199 性早熟、兒童生長發育			許有志 30015	
	323							
	326	陳曉平(女) 36603		賴琬郁(女) 15779			賴琬郁(女) 15779	
	330						黃正豪 12628 小兒神經疾病、肥胖、內分泌	
晚上	165	陳曉平(女) 36603	楊樹文 167診 14869 西醫兒科門診 兒童過敏整合門診			黃正豪 12628 小兒神經疾病、過敏	林怡君醫師3/6.3/18.3/20.3/23休假	
	168		賴琬郁(女) 15779					
	323					林怡君(女) 22199 性早熟、內分泌新陳代謝疾病		
	265	張東迪 5335 過敏免疫風濕疾病、癌症		張東迪 5335 過敏免疫風濕疾病、癌症		張東迪 5335 過敏免疫風濕疾病、癌症		
	268	林怡君(女) 22199 17:30開始看診	許有志 30015			賴琬郁(女) 15779 小兒過敏、成長、睡眠		
	326	許有志 30015	潘思佑(女) 35751	王婕(女) 28625	許有志 30015	潘思佑(女) 35751		

小兒優質治療門診 (美德醫療大樓326診) Exceptional Pediatric Care Clinic

上午	326					許有志 30015	
下午	326	陳曉平(女) 36603		賴琬郁(女) 15779			賴琬郁(女) 15779
晚上	326	許有志 30015	潘思佑(女) 35751	王婕(女) 28625	許有志 30015	潘思佑(女) 35751	

小兒優質治療門診：氣喘/過敏性鼻炎優質門診、小兒推拿_視力保健/增高減重、雷射針灸、穴位敷貼

* 兒童過敏免疫疾病：賴琬郁、張東迪、王婕 * 兒童生長發育：林怡君、賴琬郁、王婕、陳曉平、許有志
 * 兒童皮膚疾病：王婕、許有志 * 一般兒科：賴琬郁、張東迪、林怡君、黃正豪、王婕、陳曉平、許有志
 * 兒童神經與心智疾病：黃正豪、許有志 * 兒童腸胃疾病：陳曉平 * 兒童癌症：張東迪 * 兒童發展遲緩特別門診：許有志

針灸科

針灸科 Acupuncture 美德醫療大樓3樓(321~335診)

上午	325				黃千毓(女) 27281		
	329	張丘明 29695 顱頸關節症候群	張哲彬 24871 失智、腦外傷	楊潤 22237 婦痛針灸、放化療副作用調理	張丘明 29695 術後關節僵硬		林佳慧(女) 30028
	330	黃廷宇 83896	蔣尚儒 32881	林佳慧(女) 30028	張哲彬 24871 五十肩、足踝扭傷	廖翊芳(女) 31553	張哲彬 24871 疲痛、運動傷害
	331			黃千毓(女) 27281	蔣尚儒 32881		洪瑞鴻 24321
	332	李育臣 5167 腦中風、顏麻	黃明正 19957 關節炎、中風	李育臣 5167 腦中風、顏麻	黃明正 19957 關節炎、中風	李育臣 5167 腦中風、顏麻	黃明正 19957 關節炎、中風
下午	335	廖先胤 17215 肌肉關節疾患	廖先胤 17215 腦中風	廖先胤 17215 肌肉關節疾患	廖先胤 17215 腦中風	廖先胤 17215 肌肉關節疾患	廖先胤 17215 腦中風
	329		張哲彬 24871 中風、失智症	黃明正 19957 癌症 手術放化療後遺症	廖翊芳(女) 31553	張哲彬 24871 中風、失智症	
	330	洪瑞鴻 24321	林佳慧(女) 30028	張哲彬 24871 眼病、腦震盪	洪瑞鴻 24321		
	331	林佳慧(女) 30028	黃千毓(女) 322診 27281	林佳慧(女) 30028		蔣尚儒 32881	黃千毓(女) 27281
	332	楊潤 22237 中風、肩頸痠痛	楊潤 22237	謝慶良 7196 頭痛、癱瘓、腦性麻痺	李育臣 5167	黃明正 19957 癌症 手術放化療後遺症	李育臣 5167
晚上	335	黃明正 19957 癌症 手術放化療後遺症	孫茂峰 18596 痔瘡、腦麻 與自閉、中風後遺症	廖先胤 17215	楊潤 22237 中風、肩頸痠痛		廖翊芳(女) 31553
	329	林佳慧(女) 30028	楊潤 22237 肩頸痠痛、運動傷害	黃千毓(女) 27281		張丘明 29695 顱頸關節症候群	輝耀門診 星期一下午孫茂峰 星期一下午李育臣
	330	洪瑞鴻 24321		黃靖雅(女) 32530	林佳慧(女) 30028	洪瑞鴻 24321	
	331	楊潤 22237	黃千毓(女) 27281	黃廷宇 83896		黃千毓(女) 27281	楊潤醫師 3/4.3/5-3/7.11休假 李育臣醫師3/2休假
	332		張丘明 29695 術後關節疼痛	廖翊芳(女) 31553	李育臣 5167 坐骨神經痛、顏麻	黃明正 19957 疼痛、失眠	
335	黃明正 19957 疼痛、失眠		張哲彬 24871 腦外傷、微電流治療	楊潤 22237 肩頸痠痛、運動傷害	孫茂峰 18596 16:00開始看診		

* 腦中風：李育臣、廖先胤、楊潤 * 顏面神經麻痺：李育臣 * 眼疾患、耳鳴：廖翊芳、黃千毓 * 腦外傷：廖先胤、張哲彬
 * 癌症手術放化療後遺症、急、慢性疼痛：黃明正 * 居家醫療、頭痛暈眩：洪瑞鴻 * 美顏針：林佳慧、黃靖雅 * 五十肩：廖翊芳
 * 肌肉軟組織疼痛傷害：楊潤 * 失智症：張哲彬、洪瑞鴻 * 帕金森氏症、失眠、腰痛痛：黃靖雅、黃千毓 * 皮膚疾病、癌症治療副作用：林佳慧
 * 手術後止痛增加關節活動度、顱頸關節疾患：張丘明 * 骨骼肌肉疾患：張哲彬、蔣尚儒 * 肌少症、衰弱症：蔣尚儒

針灸復健整合醫療Rehabilitation (美德醫療大樓3樓)

上午	331	韓亭怡(女) 6741					
下午	331		孟乃欣 6351				

復健門診及治療區與針灸科融合，提供中西整合復健治療

※牙醫夜間初診無拔牙處置, 須拔牙者請掛日間口腔顎面外科門診。* 約診時段接受現場掛號3名。

時段 診間 星期一 MON (4.11.18.25) 星期二 TUE (5.12.19.26) 星期三 WED (6.13.20.27) 星期四 THU (7.14.21.28) 星期五 FRI (1.8.15.22.29) 星期六 SAT (2.9.16.23.30)

一般牙科 (眼耳鼻喉科醫學中心大樓5樓) Family Dentistry (初診) * 初診為執行初步評估及處置, 非初次看診亦可掛初診

上午	877	江哲彥 859診 (初診)	林志杰 10662 (初診)	林志杰 (初診)	林志杰 10662 (約診)	黃若婷(女) 866診20818 (初診)	楊晉瑜 872診
下午	877			洪仲銳 23391 (初診)		沈熾文(女) 863診5775 (初診)	林志杰醫師3/14休假 沈熾文醫師3/7.3/14.3/28.3/30休假 楊晉瑜醫師 3/16.3/23休假
晚上	877	863診 沈熾文(女)5775(初診) 872診 楊晉瑜(約診)	沈熾文(女) 863診 5775(初診)		林志杰 (約診)		

特殊需求牙科門診(眼耳鼻喉科醫學中心大樓5樓) Special Needs Dentistry 無障礙空間, 優先看診。

上午	856		(午) 856診 孫國丁(女)7651 881診 王偉全 24629	孫國丁(女) 856診 7651(兒童)	陳彥霖 848診 24631	黃若婷(女) 866診20818 (初診)	孫國丁醫師3/23休假
----	-----	--	---------------------------------------	----------------------	----------------	-----------------------	-------------

兒童牙科 (眼耳鼻喉科醫學中心大樓5樓) Pediatric Dentistry * 舒眠門診請掛856及859診

上午	856			孫國丁(女) 7651	孫國丁(女) (約診) 特殊需求		孫國丁(女) 7651 (3/9.3/23)
	859	江哲彥 31209 (初診)	江哲彥 31209 (初診)	鄭凱蔚(女) 860診 35152	江哲彥 31209 (約診)	江顯雄 857診 (約診)	江哲彥 (約診) (3/16)
下午	857	江顯雄 2382	孫國丁(女) 856診 7651	江顯雄 2382	江顯雄 2382	張雅筑(女) 860診 (約診)	江顯雄醫師 3/11.3/25休假
	859	江哲彥 31209		鄭凱蔚(女) 363診 (約診)	鄭凱蔚(女) 860診 35152		
晚上	858		江哲彥 859診 31209	江哲彥 859診 (約診)	鄭凱蔚(女) 860診 35152	856孫國丁(女)7651(特殊需求) 860診鄭凱蔚(女)35152	

牙髓病科 (眼耳鼻喉科醫學中心大樓5樓) Endodontics

上午	879	蔡心儀(女) (約診)	王偉全 881診 24629			879診 葉家碩 (約診) 882診 林耕霖 (約診)	王偉全 881診 (3/2.3/30)
	880	涂明君(女) (約診)	涂明君(女) (約診)	王偉全 881診 (約診)	王偉全 881診 24629	涂明君(女) (約診)	王偉全醫師 3/5-8.3/12-16休假
下午	880	涂明君(女) 5968	王偉全 881診 24629	王偉全 881診 (約診)	王偉全 881診 (3/14.3/28)		
晚上	881		王偉全 (約診)			王偉全 24629 (約診)	
	880	涂明君(女) (約診)	林耕霖 882診 (約診)	880診 涂明君(女)(約診) 879診 劉易鑫(約診)	林耕霖 (約診)		

齒顎矯正科 (眼耳鼻喉科醫學中心大樓5樓) Orthodontics * 齒列矯正、牙冠、牙橋、牙柱心、活動假牙、人工植牙及重建評估等非健保給付

下午	870	余建宏 10650		余建宏 (約診)		余建宏 10650	(上午) 余建宏870診(3/2.3/16) 陳源厚871診(3/9.3/23)
	871		陳源厚 6453 (約診)		陳源厚 6453 (約診)		(上午) 江顯雄 857診 (3/2.3/16.3/30)
晚上	875			江顯雄 857診 2382		羅昱承 24300 (3/22)	(上午) 羅昱承 (3/23)
	870	余建宏 10650	陳源厚 871診 6453	余建宏 10650	陳源厚 871診 6453		余建宏醫師 3/18.3/20.3/22休假

牙周病科、人工植牙 (眼耳鼻喉科醫學中心大樓5樓) Periodontics

上午	883		吳宜亭(女) 13127	葉竹原 886診 (約診)	林承俊 886診 (約診)	吳宜亭(女) (約診)	吳宜亭(女) (約診) (3/16.3/30)
	885				吳亞欣(女) (約診)	吳亞欣(女) (約診)	吳亞欣(女) (約診) (3/9.3/23)
下午	883	吳亞欣(女) 885診 (約診)	883診 吳宜亭(女)約診 887診 洪岡如(女)約診	吳宜亭(女) 13127	883診 吳宜亭(女)約診 887診 徐聖皓(約診)	883診 吳宜亭(女)約診 885診 吳亞欣(女) 34912	吳宜亭醫師 3/2.3/5-3/8休假
晚上	885	吳亞欣(女) (約診)	885診 吳亞欣(女)34912 887診 徐聖皓(約診)	883診 吳宜亭(女)約診 887診 洪岡如(女)約診			

口腔顎面外科 (眼耳鼻喉科醫學中心大樓5樓) Oral & Maxillofacial Surgery

上午	845	850診陳世淵28120 845診陳遠謙(約診)3/11.3/25	陳遠謙 6522	陳世淵 (約診)	陳遠謙 6522	陳遠謙 (約診)	(上午) 陳癸菁(女) 846診 (3/9.3/23)
	847	羅文甫 23392 關節鏡微創術	楊勻涵(女) 851診 (約診)	羅文甫 23392 關節鏡微創術	849診 施皓(約診) 852診 陳易(約診)	楊勻涵(女) 851診 31758	(上午) 楊勻涵(女) 851診 (3/9.3/23)
	846	陳癸菁(女) (約診)	陳癸菁(女) 18648	施皓 849診 34485	陳彥霖 848診 24631	846診 陳癸菁(女)(約診) 849診 施皓(約診)	(上午) 陳世淵 850診 (3/2.3/16.3/30)
下午	847	陳易 852診 31759	陳遠謙 845診 (約診)	羅文甫 (約診)	羅文甫 (約診)	848診 陳彥霖(約診) 852診 陳易(約診)	(上午) 陳易 852診 (3/2.3/16.3/30)
	846	陳癸菁(女) (約診)	陳癸菁(女) 18648 睡眠呼吸中止	陳彥霖 848診 24631	陳易 852診 31759	陳癸菁(女) 18648	施皓醫師3/1.3/28休假 陳癸菁醫師3/2.3/4.3/16.3/30休假 傅立志醫師3/9.3/14.3/15.3/30休假
	849	施皓 (約診)	楊勻涵(女) 851診 (約診)	施皓 34485 口腔腫瘤	施皓 34485 口腔腫瘤	楊勻涵(女) 851診 31758	
	850	陳世淵 28120	陳世淵 (約診)				
晚上	848	陳彥霖 24631		楊勻涵(女) 851診 31758		羅文甫 847診 (約診)	
	850	陳易 852診 31759		陳世淵 28120		陳彥霖 848診 24631	

口腔顎面外科治療項目: 正顎手術(骨性咬合不正、顎骨變形或發育異常、阻塞性睡眠呼吸中止症)、顎骨重建、複雜性人工植牙手術, 阻生齒及埋伏齒切除, 口腔顎面部疼痛、病變、腫瘤、感染、外傷(骨折), 顫顫關節疾病, 唾液腺疾病。

質復補綴牙科 (眼耳鼻喉科醫學中心大樓5樓) Prosthodontics / Implant Dentistry * 齒列矯正、牙冠、牙橋、牙柱心、活動假牙、人工植牙及重建評估等非健保給付

上午	862	方妍儒(女) 867診 (約診)	劉嘉宜(女) 868診 37644	方妍儒(女) 867診 28695	傅立志 5623		傅立志 (約診)
	863		陸泰年 865診 (約診)		沈熾文(女) (約診)		沈熾文 (約診)
	866		黃若婷(女) 20818			黃若婷(女) 20818 (初診)	黃若婷(女) 20818 (約診)
下午	862	劉嘉宜(女) 868診 37644	傅立志 (約診)	黃若婷(女) (約診)	劉嘉宜(女) (約診)	(教) 傅立志 5623	(上午) 陸泰年 865診 (約診)
	863	方妍儒(女) 867診 28695	863診 沈熾文(女)(約診) 866診 黃若婷(女)(約診)	方妍儒(女) 28695		沈熾文(女) (初診)	(上午) 劉嘉宜(女) 868診 (約診)
	865		陸泰年 (約診)	陸泰年 8108	陸泰年 8108	黃若婷(女) 866診 20818(約診)	陸泰年醫師 3/26-28.3/30休假 徐聖皓醫師3/7休假
晚上	862	傅立志 (約診)	傅立志 (約診)		劉嘉宜(女) (約診)		
	863	沈熾文(女) (初診)	沈熾文(女) 5775 (初診)				
	865	劉嘉宜(女) 868診 (約診)	方妍儒(女) 867診 (約診)	陸泰年 (約診)	陸泰年 (約診)	方妍儒(女) 867診 28695	

兒童內科		時段	星期一 4.11.18.25	星期二 5.12.19.26	星期三 6.13.20.27	星期四 7.14.21.28	星期五 1.8.15.22.29	星期六 2.9.16.23.30
健兒門診 Well Baby Clinic 兒童醫療大樓二樓								
健兒門診 專屬健康的嬰幼兒接種疫苗、預防保健七次檢查。 黃金寶寶專責醫師 提供孩子長期完整的照護服務。 卡介苗接種： 週二、四上午9:00-11:00 週五下午14:00-16:00 嬰兒關節節節檢特別門診： 週三上午陳映廷醫師 請假醫師：蘇昱昱 3/1、3/4 陳安琪 3/13 洪宣羽 3/1、3/12 賴奕丞 3/4	上午	魏長菁(女) 210診	蔡明倫 210診	陳映廷(女) 210診	蔡明倫 210診	蘇昱昱 210診	陳俊安 210診	沈上博 212診
	下午	陳傑賀 210診	林鴻志 210診	陳安琪 210診	邱曉郁(女) 210診	賴奕丞 210診		
	晚上			鄭皓文 210診				
一般兒科 Pediatrics 兒童醫療大樓一、二、三樓								
18歲以下嬰幼兒、青少年有各類不適、疾病症狀。 小兒肥胖特別門診： 週二 126診 週三 210診 陳安琪主任 兒童睡眠特別門診： 林建亨主任 週三晚上洪宣羽醫師 青少年醫學門診： 林曉娟、林建亨主任 請假醫師： 林聖興 3/4 賴奕丞 3/4 陳安琪 3/13 洪宣羽 3/1、3/12 劉衍怡 3/11、3/12 蘇昱昱 3/1、3/4	上午	賴奕丞 122診	林曉娟(女) 123診(教)	賴奕丞 122診	沈上博 123診	劉衍怡(女) 123診	衛琇玟(女) 126診	
		吳淑芬(女) 125診	劉衍怡(女) 125診	陳傑賀 123診	廖舫敏(女) 216診	洪宣羽 127診	賴奕丞 211診	
		林曉娟(女) 126診	鄭皓文 212診	陳俊安 125診		林建亨 213診	廖舫敏(女) 216診	
	下午		林建亨 217診	吳淑芬(女) 126診		吳信儒 216診	林聖興 217診	彭慧倫(女) 308診
			宋文學 357診			宋文學 357診		
	下午	劉衍怡(女) 122診	蘇昱昱 125診	劉衍怡(女) 213診	衛琇玟(女) 126診	林曉娟(女) 126診		
		林聖興 127診	衛琇玟(女) 126診	林建亨 217診	陳安琪 211診	吳淑芬(女) 127診		
		陳安琪 211診	沈上博 211診	彭慧倫(女) 308診	鄭皓文 212診	林聖興 217診		
		彭慧倫(女) 216診	廖舫敏(女) 216診	廖舫敏(女) 356診	陳傑賀 217診			
	晚上	衛琇玟(女) 126診	陳安琪 126診	蘇昱昱 123診	林曉娟(女) 126診	陳俊安 126診		
		洪宣羽 213診	賴奕丞 212診	洪宣羽 125診	吳淑芬(女) 210診	彭慧倫(女) 210診		
林建亨 217診			鄭皓文 210診		劉衍怡(女) 211診			
			宋文學 211診		廖舫敏(女) 216診			
兒童心臟科 Pediatric Cardiology 兒童醫療大樓二樓								
兒童心臟科 胸痛、心雜音、心律不整、川崎病、心衰竭。 成人心臟病特別門診： 徐宗正、戴以信、莊子瑤、彭義欽醫師 結構性/先天性心臟病特別門診： 週一上午謝凱生醫師 青少年心血管健康促進特別門診： 週三上午謝凱生醫師 川崎病特別門診： 週五下午謝凱生醫師 請假醫師：戴以信 3/18	上午	謝凱生 215診	彭義欽 215診	戴以信 215診	莊子瑤(女) 213診	莊子瑤(女) 215診		
	下午	戴以信 217診		謝凱生 216診	彭義欽 215診			
	下午	徐宗正 215診	莊子瑤(女) 215診	徐宗正 215診	徐宗正 215診	謝凱生 215診		
兒童血液腫瘤科 Pediatric Hematology 兒童醫療大樓一、二樓								
兒童血液腫瘤科 貧血、出血(鼻血)、瘀青、腫塊、不明因之發燒。 血友病治療與教育中心(2F) 洽詢分機12235 請假醫師： 蘇昱昱 3/1、3/4 余登揚 3/2	上午	張德高 213診	張德高 211診	彭慶添 217診		彭慶添 217診	余登揚 125診	
	下午	彭慶添 217診 約診	蘇昱昱 125診			張德高 211診		
	晚上	蘇昱昱 122診	余登揚 217診	蘇昱昱 123診	張德高 211診	余登揚 308診		

兒童內科	時段	星期一 4.11.18.25	星期二 5.12.19.26	星期三 6.13.20.27	星期四 7.14.21.28	星期五 1.8.15.22.29	星期六 2.9.16.23.30
醫學遺傳暨兒童新陳代謝內分泌科 Medical genetics and Pediatric Metabolism & Endocrinology 兒童醫療大樓一、二樓 AI門診							
染色體分析、地中海型貧血、蠶豆症、糖尿病。 兒童生長發育中西醫聯合門診： 週一、週五晚上王仲興主任 唐氏症特別門診： 每月第三個週三11點看診 約診分機12132 臨床兒科內分泌學門診： 週三下午蔡輔仁醫師 基因諮詢特別門診： 週一下午王仲興主任 週四下午吳信儒醫師 請假醫師： 蔡輔仁 3/25、3/27、3/29、3/30	上午	蔡輔仁 123診 約診		王仲興 唐氏症 211診		吳信儒 216診	吳信儒 122診
	下午	王仲興 125診		蔡輔仁 123診		吳信儒 125診	蔡輔仁 123診
	晚上	王仲興 125診			吳信儒 212診	蔡輔仁 123診	王仲興 125診
兒童腎臟科 Pediatric Nephrology 兒童醫療大樓一、二樓							
蛋白尿、血尿、尿道感染、水腎、尿床、尿崩。	上午				魏長菁(女) 125診		
	下午		林清淵(教) 123診 約診	魏長菁(女) 126診	林清淵 123診		
	晚上	魏長菁(女) 123診		林清淵 127診		吳重緯 217診	
		吳重緯 210診					
兒童過敏免疫風濕科 Pediatric Allergy, Immunology and Rheumatology 兒童醫療大樓一、二樓							
氣喘、鼻炎、異性皮膚炎、自體免疫疾病。 兒童過敏中西醫全人照護整合門診： 週五上午美德醫療大樓一樓 166診魏長菁主任 風濕免疫門診： 週二下午127診王志堯醫師 過敏氣喘特別門診： 週四晚上123診王志堯醫師 請假醫師： 王志堯 3/12、3/13、3/14	上午	楊樹文 308診	楊樹文 308診	王志堯 216診	魏長菁(女) 125診	魏長菁(女) 美德166診	
	下午	楊樹文 308診	林清淵(教) 123診 約診	魏長菁(女) 126診	林清淵 123診	楊樹文 308診	
	晚上	魏長菁(女) 123診	楊樹文 美德167診	林清淵 127診	王志堯 123診		
兒少發展暨心智行為科 Division of Child and Adolescent Development and Mental Health 兒童醫療大樓一~三樓							
發展遲緩、注意力不足過動症、自閉症、焦慮及憂鬱症、社會情緒及行為困擾、親子議題、青少年身心發展及身心障礙鑑定 發展聯合評估門診(嬰幼兒至入國小前兒童適用) 月初線上約診制 週二下午：劉書岑醫師 週三上午：林秀縵醫師、吳柏彥醫師 週四上午、晚上：郭煌宗醫師 週五上午：林秀縵醫師 嬰幼兒心理健康和親職諮詢特別門診 週四上午：劉書岑醫師 青少年發展特別門診 週二下午16:00-17:00：郭煌宗醫師 輝耀門診(總院) 青少年親善門診：人際適應、自體形象、交往議題、安全性行為、菸、酒使用等醫療諮詢。 週二下午、週三晚上：林秀縵醫師 諮詢預約分機 14928 請假醫師： 郭煌宗 3/14	上午	林秀縵(女) 357診		吳柏彥 約診 212診 聯合評估門診	郭煌宗 約診 211診 聯合評估門診	劉書岑(女) 125診	
	下午			林秀縵(女)約診 357診 聯合評估門診	劉書岑(女) 357診 聯合評估門診	林秀縵(女)約診 356診 聯合評估門診	
	晚上	陳映雪(女)總院 美德大樓 567診	林秀縵(女) 213診 青少年親善門診	劉書岑(女) 357診 約診	郭煌宗 127診	林秀縵(女) 357診 約診	
			劉書岑(女)約診 357診 聯合評估門診	張倍禎(女)總院 美德大樓 567診	郭煌宗 輝耀門診 16:00-17:00 (總院) 輝耀中心大樓 897診	張鈺孜(女) 123診 發展遲緩特別門診	
			林秀縵(女)約診 212診 青少年親善門診	劉書岑(女) 125診 約診			

兒童遺傳及內分泌科

兒童腎臟科

兒童過敏免疫風濕科

兒少發展暨心智行為科



聯合評估報名QR code

兒童內科		時段	星期一 4.11.18.25	星期二 5.12.19.26	星期三 6.13.20.27	星期四 7.14.21.28	星期五 1.8.15.22.29	星期六 2.9.16.23.30
兒童感染科 Pediatric Infectious Disease 兒童醫療大樓一、二、三樓								
兒童感染科 發燒、兒童感染疾病(包含呼吸道、腸胃道、皮膚軟組織、泌尿道、骨關節和病毒感染)、感染疾病預防諮詢、疫苗接種及諮詢。 【疫苗不良反應專診】 COVID-19疫苗接種後若有不良反應，請優先掛號兒童感染科。 請假醫師： 劉衍怡 3/11、3/12 許玉龍 3/1 邱玉婷 3/6、3/13、3/20、3/27	上	賴奐丞 122診	林曉娟(女) 123診(教)	賴奐丞 122診		許玉龍 122診	衛琇玟(女) 126診	
	午	林曉娟(女) 126診	劉衍怡(女) 125診	陳俊安 125診		劉衍怡(女) 123診	賴奐丞 211診	
	下	劉衍怡(女)122診 邱玉婷(女)213診	黃高彬 126診	許玉龍 216診		黃高彬 126診		
	午	衛琇玟(女) 126診	賴奐丞 212診	許玉龍 211診	衛琇玟(女) 126診	林曉娟(女) 126診	邱玉婷(女) 212診	
	晚	黃高彬 126診		劉衍怡(女)213診 邱玉婷(女)356診		邱玉婷(女) 212診		
	上	衛琇玟(女) 126診	賴奐丞 212診		林曉娟(女) 126診	陳俊安 126診	劉衍怡(女) 211診	
		許玉龍 216診			許玉龍216診 邱玉婷(女)217診			
兒童神經科 Pediatric Neurology 兒童醫療大樓一、二樓								
兒童神經科 頭痛、痙攣、不自主動作、肌肉無力、神經疼痛或麻痺。 兒童睡眠特別門診： 週三晚上 洪宣羽醫師 發展遲緩特別門診： 週五下午 張鈺玟醫師 基因諮詢特別門診： 週一上午周宜卿醫師 請假醫師： 郭煌宗 3/14 洪宣羽 3/1、3/12 林聖興 3/4 周宜卿 3/9、3/16、3/30	上	周宜卿(女) 127診	洪宣羽 127診	張鈺玟(女) 127診	張鈺玟(女) 126診	洪宣羽 127診	周宜卿(女) 127診	
	午				周宜卿(女) 127診(教)		林聖興 217診	
	下	林聖興 127診	洪宣羽 212診	周宜卿(女) 127診	郭煌宗 211診 約診	張鈺玟(女) 123診	林聖興 217診	
	晚	張鈺玟(女) 127診		洪宣羽 125診		周宜卿(女) 127診		
	上	洪宣羽 213診			蔡長海 250診 約診			
		蔡長海 232診 約診						
兒童肝膽腸胃科 Pediatric Gastroenterology 兒童醫療大樓一、二樓								
兒童肝膽腸胃科 腹痛、瘦弱、腸胃道出血、肥胖、成長不良、肝炎、黃疸、異物吞入。 小兒肥胖特別門診： 週二126診 週三下午210診 陳安琪主任 請假醫師： 陳安琪 3/13	上	吳淑芬(女) 125診	林建亨 217診	吳淑芬(女) 126診	廖舫敏(女) 216診	林建亨 213診	廖舫敏(女) 216診	
	下	陳安琪 211診	廖舫敏(女) 216診		陳安琪 211診	吳淑芬(女) 127診		
	晚	林建亨 217診	陳安琪 126診		吳淑芬(女) 210診	廖舫敏(女) 216診		
	上				陳偉德 215診 約診			
新生兒科 Neonatology 兒童醫療大樓一、二、三樓								
新生兒科 早產、新生兒慢性肺病、未滿月之所有新生兒疾病。 慢性肺病肺高壓特別門診： 週一、週五 林鴻志主任 約診分機12230 嬰兒關節篩檢特別門診： 週二下午沈上博醫師 週四下午鄭皓文醫師 請假醫師： 沈上博 3/9	上	林鴻志 211診	鄭皓文 212診	蔡明倫 308診	沈上博 123診	林鴻志 211診	沈上博 212診	
	午	邱曉郁(女) 212診	宋文學 357診		邱曉郁(女) 212診	林湘瑜(女) 212診		
	下	陳映廷(女) 123診	沈上博 211診	楊曉涵(女) 212診	鄭皓文 212診	楊曉涵(女) 308診	宋文學 357診	
	晚	林湘瑜(女) 212診	楊曉涵(女) 308診		楊曉涵(女) 308診			
	上			宋文學 211診				

時段	星期一 4.11.18.25	星期二 5.12.19.26	星期三 6.13.20.27	星期四 7.14.21.28	星期五 1.8.15.22.29	星期六 2.9.16.23.30
兒童胸腔暨重症科 Pediatric Thoracic Dept/Pulmonary Medicine 兒童醫療大樓二、三樓						
氣喘、氣管炎、胸痛、慢性咳嗽、 睡眠檢查。 兒童睡眠特別門診： 林建亨主任	上午		林建亨 217診	陳傑賀 123診		林建亨 213診
			宋文舉 357診			宋文舉 357診
	下午			林建亨 217診	陳傑賀 217診	
	晚上	林建亨 217診		宋文舉 211診		
兒童外科 Pediatric Surgery 兒童醫療大樓二、三樓						
18歲以下嬰幼童、青少年需手術 治療者。 兒童疝氣特別門診： 週二上午李建興醫師 請假醫師： 曾采藝 3/16	上午	李建興 356診	曾采藝(女) 213診	曾采藝(女) 356診	李建興 356診	曾采藝(女) 213診
	下午		李建興 356診			
			陳厚全 356診		陳厚全 356診	
				曾采藝(女) 357診		
兒童骨科 Pediatric Orthopedics 兒童醫療大樓二樓						
上下肢畸形、骨折脫臼、脊椎側彎、 駝背。	下午				郭建忠 213診	
兒童泌尿科 Pediatric Urology 兒童醫療大樓二樓						
膀胱尿逆流、腎水腫、疝氣、隱睾、 尿道下裂。	時段			陳國樑 上午 213診	陳國樑 下午 213診	
兒童神經外科 Pediatric Neurosurgery 兒童醫療大樓二樓						
先天性顱顏整型、腫瘤切除、脊髓缺陷、 水腦症手術。	晚上			鄭宇凱 215診		
兒童眼科 Pediatric Ophthalmology 眼耳鼻喉科醫學中心大樓二樓						
斜弱視、視力矯正、倒睫毛、 眼科整形。	時段		夏寧憶(女) 下午 818診	夏寧憶(女) 下午 818診	夏寧憶(女) 晚上 818診	夏寧憶(女) 上午 818診
兒童牙科 Pediatric Dentistry 眼耳鼻喉科醫學中心大樓五樓						
看牙恐懼之行為誘導、 長牙評估、齲齒、多生牙、 牙齒外傷處理。	上午	江哲彥 859診	江哲彥 859診		江哲彥 859診約診	江哲彥 859診約診
	晚上	下午 859診	江哲彥 858診			
兒童復健科 Pediatric Rehabilitation 復健醫療大樓二樓						
肩頸腰背關節痠痛、運動傷害、 語言治療。	晚上		林千琳(女) 276診			
兒童心臟外科 Pediatric Cardiac Surgery 兒童醫療大樓二樓						
	晚上			吳佳穎(女) 213診		
兒童整形外科 Pediatric Plastic Surgery 兒童醫療大樓二樓						
	上午					許士杰 215診
兒童後新冠特別門診						
預約掛號	 針對新冠確診兒童，超過四個星期仍有不適症狀，如失眠、耳鳴；咳嗽、有痰；喘不過氣、胸悶胸痛、心悸；昏昏欲睡、全身無力、容易疲倦；注意力不集中、記憶力變差、腦霧；長疹子、過敏；頭暈、頭痛；肌肉關節疼痛；嗅味覺改變、噁心嘔吐等，提供整合各次專科的專業治療與檢查評估。					

兒童胸腔科

兒童外科

兒童骨科

兒童泌尿科

兒童神經外科

兒童眼科

兒童牙科

兒童復健

兒童心臟外科

兒童整形外科



中醫大暨醫療體系

榮獲第26屆

「國家生技醫療品質獎」銀獎及銅獎

CHINA MEDICAL UNIVERSITY HOSPITAL

中醫大暨醫療體系於第26屆「國家生技醫療品質獎」大放異彩，摘下銀獎及銅獎各一枚！

醫院智慧醫療組『銅獎』：智慧醫療優化流程 減少錯誤

「人工智慧輔助優化放射治療流程-器官自動勾勒系統」

以人工智慧自動精準勾勒80種以上器官及淋巴區輪廓，流程只需輸入病人的醫療影像，即可自動描繪器官區域，並連結原有治療計劃系統，優化放射治療時程，減少人為錯誤。此項技術已獲美國FDA和台灣TFDA多項認證許可，兼容於Varian、Elekta和Tomotherapy等世界主流放射治療計劃軟體。

護理專科服務『銀獎』：早篩模型 建立支持與關懷的環境

「接納與陪伴-整合實體與線上的精神高風險健康促進平台」

中國醫藥大學護理系馬維芬主任和精神醫學部合力研發，首創早期自評初篩標準化指標，建構非侵入性精神高風險早期篩檢模型，和強化自覺健康責任護理介入措施，整合實體與線上健康照護平台，以及跨團隊執行促進心理健康護理諮詢門診等，有效降低精神風險值、促進個案身心健康，營造友善與扶持的專業角色。



儲存您的健康，從年輕做起



免疫系統像個錯綜複雜的網路，由許多不同的器官、細胞與分子組成，共同捍衛身體健康。我們每個人都有屬於自己獨特的免疫細胞，它們是我們健康的守護者，免疫細胞健康自然而然能清除體內入侵的病原體、癌細胞、被感染或老化異常的細胞。因此，及早儲存我們的健康免疫細胞，替未來自己的健康把關。



主治醫師簡介



精神醫學部 **林沐春** 醫師

◆ 學經歷

中國醫藥大學附設醫院精神醫學部備任主治醫師
中國醫藥大學醫學系醫學士
台灣精神醫學會專科醫師
國泰綜合醫院精神科主治醫師
國泰綜合醫院精神科住院醫師、總醫師
衛生福利部玉里醫院精神科住院醫師

◆ 診治專長

一般精神醫學、失眠、焦慮及自律神經失調、憂鬱症、躁鬱症、思覺失調症等



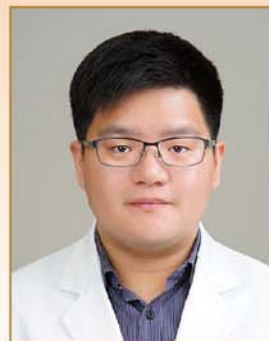
皮膚科 **陳駿升** 醫師

◆ 學經歷

中國醫藥大學附設醫院皮膚科主治醫師
臺北醫學大學醫學系醫學士
中國醫藥大學附設醫院皮膚科住院醫師
中國醫藥大學附設醫院皮膚科總醫師

◆ 診治專長

一般皮膚病：青春痘、酒糟/玫瑰斑、毛囊炎、香港腳、蕁麻疹、濕疹、汗皰疹、脂漏性皮膚炎。乾癬、異位性皮膚炎、白斑。感染疾患：病毒疣、疥瘡（癬、癩）、黴菌感染（股癬、體癬、汗斑）、單純皰疹、帶狀皰疹（皮蛇）、疥瘡。指甲疾患：灰指甲、甲溝炎、黑甲症。落髮疾患：雄性禿、圓形禿、休止期落髮、產後落髮。皮膚腫瘤：黑色素痣、表皮囊腫（粉瘤）。



中醫兒科 **許有志** 醫師

◆ 學經歷

中國醫藥大學附設醫院中醫兒科主治醫師
中國醫藥大學豐原惠盛醫院中醫科兼任主治醫師
衛生福利部部定中醫兒科專科醫師
中華民國傷口醫學學會監事
中國醫藥大學中醫學系醫學士

◆ 診治專長

兒童發展遲緩、腦性麻痺、罕病照護、自閉症類群障礙、注意力不足過動症、妥瑞氏症、情緒障礙、睡眠障礙、中風後遺症、顏面神經麻痺、頭暈、偏頭痛、耳鳴、突發性耳聾、難治型癲癇、生長遲緩、性早熟、生長發育調理、低能量雷射療法/無痛雷射針灸

送愛到遠方，給孩子乾淨的水

本院慷慨捐款100萬元，攜手世展會投入水資源建設

本院攜手世界展望會，共同支持水資源行動，根據聯合國統計，全球有20億人口沒有乾淨水可以飲用，每年大約有140萬人，因缺乏充足水資源與乾淨的飲水而死亡，每天更有超過800位5歲以下孩童因不衛生的水源造成腹瀉喪命。

本院周德陽院長表示，在臺灣只要打開水龍頭，就有乾淨的自來水可以用，不曾體會過為了取用每日所需的生活用水，要跋山涉水走上數小時，缺水、水質汙濁與衛生設施不足，都會嚴重影響到脆弱地區的糧食安全、生計選擇、兒童受教權，期望藉由這次的行動，讓大家重視水資源的議題。

台灣世界展望會李紹齡會長感謝本院慷慨捐款100萬元，以「送愛到遠方，給孩子乾淨的水」的實際行動，投入越南石城縣的供水系統、廁所與洗手設備等方面的建造，送給當地孩童健康成長、安心學習的生活環境。



癌症細胞治療

台灣唯一榮獲
品質標章認證
的細胞治療中心

細胞種類	特性	適應症	需取組織	專一性	培養時間 依病人個別性不同會有差異
DC 自體樹突細胞	特異性很高，副作用少	適用於八大實體癌症	需要手術取組織	○	2-3個月
DC-CIK(WT1) 樹突細胞結合細胞因子 誘導殺手細胞	美國NCI研究WT1是最好的 腫瘤抗原，增加CIK細胞特 異性腫瘤毒殺能力	適用於乳癌、 大腸直腸癌	不需要	○	約2個月
CIK 細胞激素誘導型殺手細胞	具有NK細胞特性， 可直接毒殺腫瘤細胞	適用於八大實體癌症、 血液惡性腫瘤	不需要	×	約2個月
GDT γδT細胞	腫瘤辨識能力強、可直接 攻擊毒殺腫瘤細胞的能力	適用於八大實體癌症	不需要	×	約2個月



各癌別適應症，請諮詢您的主治醫師或來電04-22052121分機15196、15197

細胞治療諮詢門診

疾病名稱	科別	醫師	門診時間(每週)
多型性 膠質母 細胞瘤 及續發 性腦瘤	神經外科	周德陽	星期四上午(025診)、星期五上午(026診) 星期二下午(025診)
	神經外科	陳春忠	星期二下午(026診)、星期四上午及晚上(026診) 星期五上午(021診)
	神經外科	劉俊麟	星期六上午(023診)
	神經外科	林宏霖	星期二上午(025診)、星期二晚上(026診) 星期四上午(022診)、星期四下午(026診)
	神經外科	鄭宇凱	星期二上午(022診)、星期二晚上(213診) 星期四下午(022診)
上皮性 卵巢癌	婦科	洪耀欽	星期一上午(037診)
	婦科	葉聯舜	星期一下午(175診)、星期三上午(036診) 星期一上午(036診)
	婦科	張穎宜	星期二上午及下午(037診)、星期四上午(177診)
	婦科	林武周	星期二上午(175診)、星期四上午(036診)
	婦科	張維君	星期一上午(177診)、星期四上午(175診) 星期五上午(036診)
胰臟癌	一般外科	楊美都	星期二上午、星期四下午(285診)
	血液腫瘤科	蔡明宏	星期五上午(291診)
	一般外科	葉俊杰	星期一下午(287診)及星期五上午(283診)
	一般外科	陳德鴻	星期二上午(287診)、星期三上午及下午(246診)
血液腫瘤科	白禮源	星期一上午及下午(292診)、星期三上午及下午(297診)	
攝護腺 癌	泌尿部	黃志平	星期一上午(305診)、星期三下午(035診) 星期三上午輝躍門診
	泌尿部	楊啟瑞	星期二上午、星期四上午(033診) 星期五上午輝躍門診
	泌尿部	謝博帆	星期一上午(039診)、星期四上午(035診) 星期五下午(303診)
	放射腫瘤部	梁基安	星期一上午(053診)、星期三上、下午(051診) 星期五上午(052診)
	泌尿部	張兆祥	星期一上午、星期四下午(301診) 星期三上午及下午(033診)
	泌尿部	吳錫金	星期五下午(033診)
頭頸癌	耳鼻喉部	花俊宏	星期一上午、星期四上午及下午(031診)
	耳鼻喉部	蔡銘修	星期二、三、五上午(031診)
	耳鼻喉部	鄒永恩	星期一下午、星期四上午(115診)、星期三下午(032診)
	耳鼻喉部	謝清昀	星期二上午(296診)、星期三下午(293診) 星期四、五上午(297診)
	耳鼻喉部	盧建吉	星期一下午(117診)、星期二上午(032診) 星期四晚上(116診)、星期五、六上午(115診)
肺 癌	胸腔科	夏德椿	星期一上午(291診)、星期一下午輝躍門診 星期三下午(028診)、星期五上午(293診)
	胸腔科	涂智彥	星期二上午及星期五上午(292診)、星期三上午(291診)
	胸腔科	陳韋成	星期一下午(231診)及星期四上午(226診)
	胸腔科	陳鴻仁	星期二上午星期四上午(291診)、星期五下午(192診)
	胸腔科	廖偉志	星期二下午(233診)、星期二上午(028診) 星期四、星期五上午(225診)

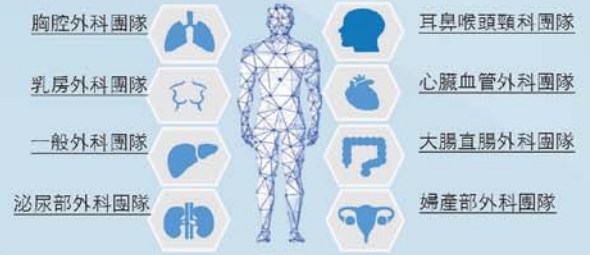
疾病名稱	科別	醫師	門診時間(每週)
肝 癌	肝膽外科	鄭隆賓	星期一晚上(011診)、星期三上午(288診)
	消化內科	許偉帆	星期二下午(236診)、星期五上午(239診) 星期一晚上(166診)
	一般外科	葉俊杰	星期一下午(287診)及星期五下午(133診)
	一般外科	陳德鴻	星期二上午(287診)、星期三上午及下午(246診)
	消化內科	賴學洲	星期二上午(237診)、星期三上午(237診) 星期四上午(293診)、星期六上午輝躍門診
	消化內科	彭成元	星期一下午、星期三上午、星期四晚上(239診)
	一般外科	許士超	星期四下午及晚上、星期六上午(286診)
	一般外科	楊宏仁	星期一下午、星期五上午及下午(286診)
	消化內科	陳昇弘	星期一晚上(239診)、星期二上午(236診)
	消化內科	王鴻偉	星期三晚上(238診)、星期四上午(237診) 星期五下午(236診)
	放射腫瘤部	陳尚文	星期一下午及下午(051診) 星期二下午及星期五上午(053診)
	乳 癌	乳房外科	劉良智
乳房外科		吳建廷	星期三下午、星期四上午及下午(243診) 星期二下午輝躍門診
乳房外科		吳曜充	星期二、星期五、星期六上午(241診)
血液腫瘤科		邱昌芳	星期三、五上午(296診)及星期三下午(296診)
放射腫瘤部		朱俊男	星期一、二、五下午(055診)、星期三上午(055診)
放射腫瘤部		梁基安	星期一上午(055診)、星期三上、下午(051診) 星期五上午(052診)
乳房外科		陳芝蓉	星期一上午、星期二上午及星期五上午(243診)
放射腫瘤部		賴宥良	星期一下午(052診)、星期二上午(053診) 星期四上午及下午(051診)
大腸直 腸癌	大腸直腸外科	柯道維	星期一、四上午(283診)
	大腸直腸外科	張伸吉	星期二下午(283診)、星期五下午(282診)
	大腸直腸外科	陳奕彰	星期一晚上、星期二、六上午(283診)
	放射腫瘤部	簡君儒	星期一下午(053診)、星期三下午、星期四上午(055診) 星期六上午(052診)
血液腫瘤科	林哲弘	星期三上午、星期四上午(295診)、星期五上午(299診)	
不分領域	腫瘤科	趙坤山	星期二上午、星期三、四下午(056診)

尖端醫療 智慧照護
——
您的健康我們來顧

中國附醫達文西機器手臂手術醫療專業團隊

Da Vinci® Robotic system

項目	達文西機器手臂手術	傳統手術
傷口大小	小	大
傷口感染	機率較低	機率較高
手術中出血量	少	多
手術後疼痛程度	低	高
併發症	少	多
恢復時間	短	長



大腸直腸外科 團隊醫師(門診時段詳見P.8)

★適用術式：低前位直腸切除術、大腸直腸腹部手術

★主治醫師：陳自諒院長、柯道維主任、王輝明顧問、張伸吉副主任、陳奕彰醫師、黃晟瑋醫師、蔡元耀醫師

耳鼻喉頭頸科 團隊醫師(門診時段詳見P.12)

★適用術式：口腔腫瘤、咽喉腫瘤、扁桃腺腫瘤及睡眠呼吸中止症等手術

★主治醫師：花俊宏主任、鄒永恩主任、施亮均主任、盧建吉醫師、邱建仁醫師、許修三醫師



一般外科 團隊醫師(門診時段詳見P.8)

★適用術式：甲狀腺切除手術、肝臟切除手術、遠端胰臟切除手術、胰頭十二指腸切除

★主治醫師：鄭隆賓榮譽院長、楊美都副院長、陳德鴻主任、楊宏仁副主任、葉俊杰醫師、許士超醫師、黃俊銘醫師、陳聖賢醫師

胸腔外科 團隊醫師(門診時段詳見P.8)

★適用術式：食道腫瘤切除、肺部腫瘤切除、胸腺腫瘤切除

★主治醫師：方信元副院長、林昱森主任、呂廷聿醫師



心臟血管外科 團隊醫師(門診時段詳見P.9)

★適用術式：瓣膜手術、血管繞道手術

★主治醫師：林有騫主任、李秉純副主任、南玉芸醫師

乳房外科 團隊醫師(門診時段詳見P.9)

★適用術式：乳癌切除併乳房重建手術、乳房相關手術

★主治醫師：劉良智主任

泌尿科 團隊醫師(門診時段詳見P.10)

★適用術式：攝護腺根除術、腎臟部分或全切除手術、膀胱切除、泌尿道整形重建、泌尿道結石、腹股溝疝氣手術

★主治醫師：吳錫金院長、黃志平主任、張兆祥顧問、楊啟瑞顧問、葉進仲醫師、陳冠亨醫師、連啟舜醫師、謝博帆醫師、蕭博任醫師、張議徽醫師、王又德醫師、蔡禮賢醫師、賴俊佑醫師、周聖峰醫師、方仁愷醫師、楊有容醫師

婦產科 團隊醫師(門診時段詳見P.11)

★適用術式：子宮頸癌根除手術、子宮頸癌根除及神經保留手術、子宮頸根除手術、子宮內膜癌分期手術

★主治醫師：林武周主任、葉聯舜主任、陳慧毅主任、張維君主任、張穎宜主任、張正昌主任、洪耀欽醫師、黃則立醫師、黃千竹醫師、宋鈺雯醫師、周泰甫醫師

達文西手術團隊守護您的健康 手術需求評估請洽詢各科醫師門診時段

國際代謝形體醫學中心 提供您全方位減重與糖尿病治療選擇

您有肥胖與三高困擾嗎？

隨著飲食生活精緻化，肥胖與二型糖尿病的人口數逐年增加。根據中心統計接受手術後五年，約八成糖尿病患者可達到糖尿病緩解且不需額外服用藥物及胰島素，此外，病人可減去90%多餘體重與糖尿病相關併發症。

國際代謝形體醫學中心特色：

- ◆ 獨創縮胃繞腸手術榮獲國家新創獎
 - ◆ 自2016年成立以來，已完成超過3,433例的減重代謝手術
 - ◆ 2023年完成 751例減重代謝手術，創國內醫學中心減重代謝手術量之冠
- 告別肥胖，三高與糖尿病，重獲健康彩色新人生，就從國際代謝形體醫學中心開始！

時段	星期一	星期二	星期三	星期四	星期五	星期六
上午		辛明哲主任	辛明哲主任	黃致錕院長	辛明哲主任	黃致錕院長
			黃致錕院長 (約診)	張倍禎主任 (約診)	黃致錕院長 (約診)	
下午				黃軒副主任		

服務項目

- * 減重代謝手術
- * 胃鏡減重治療
- * 經口甲狀腺手術

諮詢專線：04-22052121 轉 17650
中心地點：癌症中心大樓6樓



讓美容中心幫您擊退多餘油脂 展現傲人曲線

“梭達”威塑超音波手術吸引系統(威塑抽脂)，讓您曲線再現！

適用部位：雙下巴、手臂、肚子、大腿

- 優點：
- ★ 出血量少
 - ★ 高存活的脂肪再利用
 - ★ 抽脂後皮膚緊緻
 - ★ 深層抽脂，淺層精雕
 - ★ 恢復期短

(依據個人狀況不同，需於醫師看診後給予專業建議)



美容醫學中心/兒童醫療大樓11樓
04-22052121 轉分機 12020 / 12021
門診時段詳見 P.8 美容醫學



從少女到熟女的全方位中醫保健

團隊研發中藥製劑，守護女性健康

本院中醫婦科團隊研發製作，內服製劑均須由醫師開立，民眾可自行掛號至「中醫婦科」門診就診，由中醫師評估後為您開立合適的製劑，免煎煮且便於攜帶、方便飲用

好孕報到

養卵液
低溫增膜液
高溫壯膜液

溫宮止痛

益婦湯
暖宮液

私密保養

百參地膚噴劑

潤喉明目

觀音甘露飲

整晚好眠

逍遙湯

放化療調理

化福飲
放心飲二號方

穴位埋線促進代謝、雕塑體態 中醫「埋線」可活絡經脈穴位、促進局部脂肪代謝，歡迎至自費埋線門診諮詢

	一	二	三	四	五	六
上午		洪皓脩(270診)	洪碩堯(268診)	蘇珊玉(270診)	洪皓脩(269診)	
下午	張馨慧(269診)	洪碩堯(268診)	洪皓脩(269診)	蘇珊玉(270診)	洪皓脩(269診)	蘇珊玉(329診)
晚上	張馨慧(269診)	蘇珊玉(330診)	張馨慧(269診)	張馨慧(268診)	張馨慧(270診)	

詳情請至門診
(時段請見P15-16)
由醫師依病情診察，
或洽諮詢電話：
04-22052121分機14562

本院為「職業傷病診治專責醫院」和「職災職能復健專責醫院」雙認可責任醫院 提供職業傷害、職業病整合性照護服務



職業醫學科
門診網路預約

◆持勞保職業傷病醫療書單就醫可免部分負擔，另提供保險給付諮詢

- 職業疾病諮詢、診斷及認定
- 協助勞工復健、職能治療及心理諮詢與轉介職能復健一條龍服務
- 勞工復工、配工評估建議
- 職災勞工重建及工作能力強化
- 職業傷病全方位個案管理服務及追蹤
- 各項職災勞工資源轉銜服務
- 特殊健康檢查分級判定
- 辦理公司勞工臨場健康醫護服務



職業醫學科聯絡窗口：(04)2205-2121
分機12659、12660(職業傷病個案師)

請洽職業醫學科門診：提供整合、完善及周全性診療

門診時間	星期一	星期二	星期三	星期四	星期五	星期六
上午	洪東榮(202診) 劉秋松(281診)	魏玉亭(252診)	洪東榮(206診) 劉秋松(281診)		吳美鳳(202診)	何致德(206診) 魏玉亭(202診) 蔣惠棻(203診)
下午				穆函蔚(298診)		
晚上		劉秋松(021診)	蔣惠棻(020診)			

經顱磁振導航聚焦超音波(神波刀) ~

治療「原發性顫抖症」及「巴金森氏症病」的醫療利器

經顱磁振導航聚焦超音波(神波刀)，利用非侵入性的高能量磁振導航聚焦超音波束在病灶處進行熱消融，達到改善原發性顫抖症或巴金森氏病症狀。

優點：

不需要開刀，也無需全身/半身麻醉，對於大部分罹患原發性顫抖症或巴金森氏病的長者而言為合適的治療方式，可避免口服藥物可能帶來的副作用。

適應症：

■ 原發性顫抖症

原發性顫抖症症狀為對稱性的姿態性或動作性顫抖，因病情逐漸加重後手部無法控制抖動，致使病人無法執行飲食、刷牙、寫字等日常基本動作，對生活、工作及社交活動帶來不少困擾。

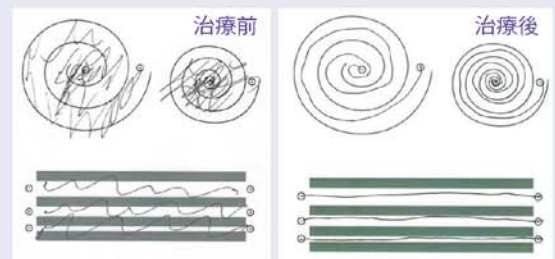
■ 巴金森氏病

巴金森氏病為長者常見動作障礙疾病，主要症狀例如：動作遲緩、肢體顫抖、僵硬、步行緩慢及平衡障礙等，許多病人同時也有非動作障礙問題如便秘、失眠等。

歡迎洽詢本院神經部醫師門診(詳見門診表第7頁)。



神波刀評估及治療過程



上圖分別為病人治療前、後拿筆所畫螺旋圖及直線圖之變化

◎113年3月社區健康促進活動

課程限65歲以上長輩免費參加，名額有限，歡迎盡早洽詢報名！

豐原社會住宅健康關懷服務站 (豐原區南陽里C據點)

地址：台中市豐原區永康路280號 電話：04-25155305

智能健康促進中心 (北區賴村里C據點) 電話：04-22052121#14022

地址：台中市北區梅川西路三段109號(元保宮左側2樓)

	星期一	星期二	星期三	星期四	星期五
上午9-11	舞動有氧	肌力雕塑	元極舞	養生太極拳	陶笛初級班
下午14-16	壓克力療癒畫	樂齡極球	輕鬆學書法	階梯有氧+伸展瑜珈	相揪來唱歌

	星期一	星期二	星期三	星期四	星期五
上午9-11	居家清潔收納好方法	3C手機教學	助人利己減碳生活	筋肉拉展課	極球運動
下午14-16	日文課程	合唱團	養生太極拳	舞蹈課程(排舞-社交舞)	美術課

日期	時間	主題	主講者	地點	分機
3/7	19:00-21:00	自然生產先修班－拉梅茲生產法 (限懷孕 28 週以上，本院產檢孕婦及先生參與，每對夫妻收費 200 元)	1.洪靜琦衛教師 2.陳筠筠瑜珈老師	立夫教學大樓 5 樓 T1 會議室	12188
3/15	10:00-11:00	骨質疏鬆用藥衛教暨正確用藥宣導	張家豪藥師	急重症大樓 1 樓門診候藥區	13146
3/16	08:30-12:00	1.漫談甲狀腺結節 2.甲狀腺射頻消融的新進展 3.甲狀腺手術破除迷思 4.甲狀腺疾病中醫調理	1.王子源醫師 2.陳瑩惠醫師 3.楊宏仁主任 4.張家禎醫師	癌症中心大樓一樓階梯教室	17273
3/16	13:30-16:00	認識糖尿病之心血管共病	王子源醫師	立夫教學大樓 6 樓 T2 會議室	13246
3/21	19:00-21:00	親子教室－ 1.懷孕中後期注意事項 2.親子共讀的方法與技巧	1.蘇俊維醫師 2.蔡舜雯老師	立夫教學大樓 5 樓 T1 會議室	12188
3/23	09:30-10:30 10:30-11:30	1.針灸在止痛的應用 2.淺談中醫養生與中醫治療	1.黃千毓醫師 2.林宏恩醫師	癌症大樓 1 樓階梯會議室	11185
3/26	09:30-10:20 10:30-11:20	1.腎臟移植簡介 2.醫師，腎臟病有藥治療嗎？	1.江長城醫師 2.張育瑞醫師	立夫教學大樓 9 樓 T4 會議室	11669 11670
3/30	10:00-11:30	「天糧」母乳支持團體聚會 主題：寶寶按摩	張雅婷老師	立夫教學大樓 5 樓 T1 會議室	12188

◎就醫服務諮詢專線(04)22052121

- 服務台分機：15116、13116 ● 癌症病人就診服務中心分機：17112或專線(04)22334780
- 身心障礙就醫服務諮詢：11423 ● 國際醫療諮詢專線：(04)22334502.22337356 ● 健檢中心分機：15620~15623
- 24小時自殺防治中心專線：(04)22369302 ● 第二次、第三次慢箋預約領藥服務：12268 ● 親子諮詢中心分機：12129
- 減重及第二型糖尿病手術諮詢專線(國際代謝形體)：17688 ● 轉診服務分機：12662、13140



衛教講座活動
報名網站QR CODE

◎衛教、諮詢服務

服務時間	服務項目	諮詢、服務地點	聯絡人	分機
24小時	藥物諮詢	藥劑部	輪值人員	13154
08:30-12:00 13:30-17:00	中醫保健諮詢	美德醫療大樓1樓 中醫諮詢中心	輪值護理師	11185
08:00-12:00 13:00-17:00	產科衛教諮詢	復健醫療大樓1樓 周產期衛教中心	洪靜琦	12188
	婦科衛教諮詢	復健醫療大樓1樓 婦產科門診	張淑卿	14145
	B、C型肝炎、肝臟疾病衛教諮詢	兒童醫院2樓 肝病中心	林意婷	12264
	腎臟疾病保健諮詢	立夫醫療大樓2樓255診、美德醫療大樓6樓腎臟病衛教室	汪碧雲、林秋芬、 陳勤惠	13255、11669 11670
	美沙東門診諮詢、酒(藥)癮諮詢	美德醫療大樓1樓 精神科診區	王郁乃、李文瑩	11183
	精神疾病及衛教諮詢	美德醫療大樓5樓 精神科診區	精神科護理師	11559
	社會、心理、經濟、福利、社會保險等諮詢	第一醫療大樓地下1樓 社會工作室	輪值社工師	11423
	兒科遺傳及一般疾病諮詢	兒童醫院1樓 兒科衛教室	張晏殷、童宜賢、 徐鈺珍	12128、12132 12135
	內科、糖尿病、高血壓、戒菸等諮詢	癌症中心大樓2樓 家醫科衛教室	郭亭盈	17204
	不孕症問題、試管嬰兒相關資訊	復健醫療大樓15樓	沈嘉柔、張言琪	12827
	營養諮詢	美德醫療大樓6樓	輪值營養師	11656
	08:00-13:00 13:30-17:00	高血壓、高血脂、糖尿病、肝膽腸胃疾病、痛風、戒菸、術後照護等衛教諮詢	立夫醫療大樓2樓 一般疾病衛教中心(253診對面)	輪值衛教師
08:00-13:00 13:30-17:00	糖尿病衛教諮詢	立夫醫療大樓2樓 229診、美德醫療大樓6樓衛教室(三)	葉桂梅、張堯婷、張琬琦 呂莉君、張蕙方、許凱婷 護理師	13229、13246 11655
08:30-12:30 13:30-17:30	癌症相關資訊、資源與支持、疾病照護諮詢、營養諮詢、衛教手冊/康復用品提供、情緒心理支持、病友支持性團體辦理	癌症中心大樓2樓 癌症資源中心	吳主惠個案師 王治凱心理師	17272、17277
08:30-12:00 13:30-17:00	免費四項癌症篩檢：子宮頸癌/乳癌/大腸癌/口腔癌	立夫醫療大樓1樓癌症篩檢站、癌症中心大樓1樓癌症篩檢站	護理師、癌篩檢師	14821、14823 14825
08:00-17:00	1.低劑量肺癌篩檢 2.癌症初診/確診整合相關資訊及癌症諮詢	癌症中心大樓1樓「癌症初診/確診整合」櫃台	劉珮珊護理師	17112
08:30-12:00 13:00-17:00	減重及第二型糖尿病手術諮詢	癌症中心大樓6樓 國際代謝形體醫學中心	個案師	17685、17688
24小時	緩和醫療相關服務諮詢	美德醫療大樓11樓	輪值護理師	11051、11052
08:00-17:00	預立醫療諮商門診	癌症中心大樓2樓 281診	湯雅筑	11031
星期一 08:30-12:00	促進心理健康護理諮詢	美德醫療大樓1樓 157診	馬維芬	04-22053366 分機7107

【本院戒菸服務，請洽家醫科、胸腔科、精神科戒菸門診。一氧化碳中毒症狀：頭痛、暈眩想吐、四肢無力、意識不清、死亡，如有症狀請速就醫。】

門急診收費標準 (自112年7月1日起適用)

掛號費	門診				急診	
	150元				300元	
部份負擔	西醫	轉診	中醫	牙醫	中低收入、身心障礙	一般民眾
	420元	170元	50元	50元	550元	750元

●門診部份負擔減免身分(繳費時敬請主動出示證件)
 ●免部份負擔：榮民、福保、重大傷病、肺結核手冊、職業傷害、百歲人瑞、產檢、三歲以下 ●部份負擔50元：身心障礙手冊
 ●部份負擔170元：轉診、住院/手術第一次回診 ●轉診單有效期限90天 ●相關疾病者持轉診單就醫，一個月內可享四次部份負擔170元

一般藥品及慢性病連續處方箋第一次調劑

藥費	藥費負擔	藥費	藥費負擔	藥費	藥費負擔	藥費	藥費負擔
100元以下	10元	401-500元	80元	801-900元	160元	1201-1300元	240元
101-200元	20元	501-600元	100元	901-1000元	180元	1301-1400元	260元
201-300元	40元	601-700元	120元	1001-1100元	200元	1401-1500元	280元
301-400元	60元	701-800元	140元	1101-1200元	220元	1501元以上	300元

●牙科、慢性病連續處方箋第二次以後調劑：免收藥品部份負擔

中低收入、身心障礙一般藥品調劑

藥費	藥費負擔	藥費	藥費負擔	藥費	藥費負擔	藥費	藥費負擔
100元以下	0元	301-400元	60元	601-700元	120元	901-1000元	180元
101-200元	20元	401-500元	80元	701-800元	140元	1001元以上	200元
201-300元	40元	501-600元	100元	801-900元	160元		

●牙科、慢性病連續處方箋調劑：免收藥品部份負擔

◎意見反映管道

- 1.電話：0800-004454；04-22052121轉14201
- 2.MAIL：cmuh.answer@tool.caaumed.org.tw
- 3.意見箱：於各棟醫療大樓一樓大廳(門診區、急診區)及病房區皆設置意見箱

◎愛心捐款方式

- 1.親至本院立夫醫療大樓或急重症醫療大樓一樓服務台捐款(洽詢分機11423)
- 2.其他捐款方式

* 仁愛社會福利基金

戶名：中國醫藥大學附設醫院仁愛社會福利基金
 郵政劃撥帳號：02673804
 (亦可指定(1)腫瘤專戶(2)精神科專戶，請在備註欄位註明)

* 緩和醫療專戶

戶名：中國醫藥大學附設醫院(請在備註註明緩和醫療專戶)
 郵政劃撥帳號：20101080

* 兒童醫院慈善專戶

戶名：中國醫藥大學兒童醫院
 ATM轉帳 永豐銀行北台中分行(807) 帳號：012-018-0003587-9
 (轉帳後請聯絡04-22052121轉11423)

◎國民健康署免費五項癌症篩檢(請攜帶健保卡)

- 1.子宮頸癌篩檢
適用對象：年滿30歲以上的婦女，每年皆可做一次篩檢。
- 2.口腔篩檢
適用對象：年滿30歲以上，有抽菸、嚼檳榔者，不論性別、皆可以受檢。
- 3.乳癌篩檢
適用對象：年滿45歲以上、69歲以下的婦女，2年內未做過檢查者年滿40歲以上、44歲以下的婦女，二等親內曾罹患乳癌(須附聲明書)，2年內未做過檢查者
- 4.大腸直腸癌篩檢
年滿50歲以上、75歲以下，不論性別，2年內未做過大便潛血反應者
詢問處：癌症篩檢單一窗口詢問電話：04-22052121轉14821、14823
- 5.肺癌篩檢
50至74歲男性或45至74歲女性，父母、子女、兄弟姊妹曾罹患肺癌或50至74歲，重度吸菸史，2年內未接受此計畫者。
詢問電話：04-22052121轉17112。

◎病人就醫安全指引

- 1.確認您所要看診的科別及主治醫師
- 2.確認醫師完全瞭解您的主訴
- 3.當您有疑問時，應勇於向醫院提出反應及建議
- 4.確認醫師針對您病情需要給予必要的處置、處方、檢驗、檢查
- 5.確認醫師、護理人員、醫事人員對您的健康問題及治療方法已充分提供需要的醫療資訊
- 6.確認您在沒有疑慮之情況下接受醫療服務
- 7.確認醫師完全瞭解您曾對何種藥物過敏、長期服用之藥物及特殊身體狀況(如懷孕務必告知)
- 8.確認醫院藥局對您的處方完全核對與解說

◎器官捐贈

為使有限的生命可化為無限大愛，本院立夫醫療大樓、急重症中心大樓服務台、以及住院中心提供「器官捐贈同意書」表格，作為決定器官捐贈之依循，且服務台電腦提供健保IC卡讀卡服務，可查詢器官捐贈註記。(洽詢分機：11424)

◎安寧緩和醫療服務

為維護您的醫療自主權，本院立夫醫療大樓、急重症中心大樓服務台、以及住院中心提供「預立選擇安寧緩和醫療意願書」、「不施行心肺復甦術(Do Not Resuscitate)同意書」、「醫療委任代理人委任書」，使醫療團隊對末期病人，得在尊重其意願之情形下，施予積極性之緩和醫療，並提供減輕或免除其痛苦之最佳支持性醫療照護措施。預立醫療照護計畫可以保障病人的自主醫療意願，本院提供「預立醫療照護諮商」門診。(洽詢分機：11031)

◎提醒您

- 1.本院為衛生福利部核定之教學醫院，門診、住院、急診及各檢查室，提供實習學生學習場所，若造成您不舒服，請您直接向工作人員反映，我們會立即協助處理，謝謝您！
- 2.本院全面禁菸，違者最高罰一萬元。

加護病房位置及探訪時間 「※為了您及家人的健康，入內訪客請先洗手並戴口罩。」

◎門禁管制時間(請出示陪病證) ●週一~週六22:00~隔日上午6:30

加護病房	地理位置	探訪時間	加護病房	地理位置	探訪時間
腦中風暨神經重症加護病房 SNCU	急重症中心大樓 11F	1.探病時段： 每日限一次(10:30-11:00)， 每名住院病人每次至多2名 訪客為原則。 2.探病者均須實名登錄。 3.有COVID-19相關症狀者應 儘量避免探病。	呼吸照護中心 RUCU	復健醫療大樓9樓	1.探病時段： 每日限一次(10:30-11:00)， 每名住院病人每次至多2名 訪客為原則。 2.探病者均須實名登錄。 3.有COVID-19相關症狀者應 儘量避免探病。
神經外科加護病房 NSCU	急重症中心大樓 3F		呼吸照護中心 RCC1	兒童醫院10樓	
第二外科加護病房SCU2	急重症中心大樓 2F		呼吸照護中心 RCC2	復健醫療大樓14樓	
第一外科加護病房SCU1	立夫醫療大樓 8F		呼吸照護中心 RCC3	兒童醫院10樓	
內科加護病房 MICU	復健醫療大樓 12F		新生兒加護病房 NICU	兒童醫院 5F	
心臟科加護病房 CCU	復健醫療大樓 8F		兒科加護病房 PICU	兒童醫院 5F	
燒傷中心 BURN	復健醫療大樓 14F		病嬰室 SBR	兒童醫院 5F	

停車場優惠措施

停車場	車種		備註
	機車	汽車	
育德立體停車場		40元/時	憑當日門診收據左下方提供QR code，停車繳費時可享優惠一小時。
復健停車場		40元/時	憑當日門診收據左下方提供QR code，停車繳費時可享優惠一小時。
眼耳鼻喉科醫學中心停車場		40元/時	憑當日門診收據左下方提供QR code，停車繳費時可享優惠一小時。
五權立體停車場	30元/次	40元/時	憑當日門診收據左下方提供QR code，停車繳費時汽車可享優惠一小時，機車可享優惠乙次。

商場

提供就診民眾及住院病人多樣化商品選擇，24小時超商、美食街及醫療用品...等以方便日常所需。

總院(立夫) → 急重症中心

發車時間(週一至週五)						
07:30	07:40	07:55	08:05	08:20	08:30	08:45
08:55	09:10	09:20	09:35	09:45	10:00	10:10
10:25	10:35	10:50	11:00	11:10	11:20	11:30
11:40	12:00	12:20	12:30	12:50	13:10	13:20
13:30	13:40	13:55	14:05	14:20	14:30	14:45
14:55	15:10	15:20	15:35	15:45	16:00	16:10
16:25	16:35	16:50	17:00	17:15	17:25	17:40
17:50	18:10	18:30	18:50	19:15	19:40	20:05
20:30	20:55	21:20	21:45			

發車時間(週六)						
07:30	07:40	07:55	08:05	08:20	08:30	08:45
08:55	09:10	09:20	09:35	09:45	10:00	10:10
10:25	10:35	10:50	11:00	11:15	11:25	11:40
11:50	12:00	12:15				

急重症中心 → 總院(立夫)

發車時間(週一至週五)						
07:30	07:45	07:55	08:10	08:20	08:35	08:45
09:00	09:10	09:25	09:35	09:50	10:00	10:15
10:25	10:40	10:50	11:00	11:10	11:20	11:30
11:50	12:10	12:40	13:00	13:20	13:30	13:45
13:55	14:10	14:20	14:35	14:45	15:00	15:10
15:25	15:35	15:50	16:00	16:15	16:25	16:40
16:50	17:05	17:15	17:30	17:40	18:00	18:20
18:40	19:05	19:30	19:55	20:20	20:45	21:10
21:35	22:00					

發車時間(週六)						
07:30	07:45	07:55	08:10	08:20	08:35	08:45
09:00	09:10	09:25	09:35	09:50	10:00	10:15
10:25	10:40	10:50	11:05	11:15	11:30	11:40
11:55	12:05	12:15				

就醫交通資訊

公車路線	下車地點：兒童醫療大樓前(中國醫藥大學站)	台中客運：35 橋光科技大學→南區公所 131 北屯行政大樓→朝陽科技大學 統聯客運：18 大智公園→朝馬轉運站 25 忠信國小→僑光科技大學 61 太平→大雅 77 中科管理局→潭子聯合辦公大樓 仁友客運：32 大鵬新城→早溪東東英五街口	
	下車地點：中山堂	仁友客運：11 綠能街車→台中車站 35 橋光科技大學→南區公所 中鹿客運：525 臺中刑務所演武場(國漫館)→社口活動中心 25 忠信國小→僑光科技大學 61 太平→大雅 仁友客運：32 大鵬新城→早溪東東英五街口 豐原客運：280 臺中二中→修平科技大學 286 臺中二中→車籠埔→崁頂 288 臺中二中→茅埔 289 臺中二中→東平社區 總達客運：246延 中國醫藥大學→吉星社區	
	下車地點：五權學士路口	全航客運：5 臺中車站→僑光科技大學 台中客運：6 干城站→忠義里 6副 干城站→原民中心 11 綠能街車→台中車站 29 臺中監獄→第一廣場→臺中監獄 35 橋光科技大學→南區公所 70 嶺東科技大學→第一廣場→嶺東科技大學 108 港尾→南開科技大學校區 131 北屯行政大樓→朝陽科技大學 154 臺中女中→大甲區公所 統聯客運：25 忠信國小→僑光科技大學 56 新建國市場→新烏日車站 61 太平→大雅 81 統聯轉運站→太平 豐原客運：51 莒光新城→大坑9號步道 280 臺中二中→修平科技大學 286 臺中二中→車籠埔→崁頂 288 臺中二中→茅埔 289 臺中二中→東平社區 中台灣客運：651 臺中女中→大甲區公所	
	高捷快捷	統聯客運：159 高鐵台中站→臺中公園	
	交通接駁車	干城車站(20~25分鐘一班次)	週一至週五 07:40~12:20、13:15~21:05 週六 07:40~12:10 上車地點：公園路雙十路口
		立夫醫療大樓↔急重症中心(10~15分鐘一班次)	週一至週五 07:30~22:00 週六 07:30~12:15
		莒光新城	莒光新城↔中國 08:25 中國↔莒光新城 10:30
		潭子北屯線	班次 時段 潭子→中國 中國→潭子 班次 時段 潭子→中國 中國→潭子
			第一班 上午 07:40 08:30 第四班 下午 12:50 13:30 第二班 09:00 09:50 第五班 14:00 14:50 第三班 10:30 11:10 第六班 15:30 17:00



中國醫藥大學附設醫院 院區配置圖

CHINA MEDICAL UNIVERSITY HOSPITAL MAP

